

# Coup d'oeil sur le porc

Semaine terminant le 6 février 2021



## Abattage de porc sous inspection fédérale

Nombre de tête

	Semaine se terminant		Chg	À ce jour		Chg
	6-févr.-21	1-févr.-20		6-févr.-21	1-févr.-20	
Ouest	193,485	175,186	↑ 10.4%	964,413	847,155	↑ 13.8%
Est	243,788	266,282	↓ -8.4%	1,282,109	1,232,206	↑ 4.0%
<b>Canada</b>	<b>437,273</b>	<b>441,468</b>	<b>↓ -1.0%</b>	<b>2,246,522</b>	<b>2,079,361</b>	<b>↑ 8.0%</b>
<b>Poids de carcasse (kg) * [1]</b>	<b>110.79</b>	<b>105.23</b>	<b>↑ 5.3%</b>	<b>111.29</b>	<b>106.35</b>	<b>↑ 4.7%</b>
<b>Production porcine (t)</b>	<b>48,445</b>	<b>46,454</b>	<b>↑ 4.3%</b>	<b>250,020</b>	<b>221,133</b>	<b>↑ 13.1%</b>

[1] La semaine terminant le 6 février 2021 (kg)

À ce jour = la moyenne pour jan (kg) \*poids pour 2020 sont basés sur une moyenne mensuelle

Source : Agence canadienne d'inspection des aliments (ACIA)

Note: Ouest (C.-B., Alb., Sask., Man.) et Est (Ont., QC, N.-B., N.-

## Prix du porc [1]

\$/CDN/100kg

	Semaine se terminant		Chg	Prix moyen à ce jour		Chg
	6-févr.-21	1-févr.-20		6-févr.-21	1-févr.-20	
Colombie-Britannique	159.10	151.92	↑ 4.7%	153.41	150.38	↑ 2.0%
Alberta	155.10	147.70	↑ 5.0%	147.86	141.56	↑ 4.5%
Saskatchewan	161.01	152.69	↑ 5.4%	153.90	146.92	↑ 4.7%
Manitoba*	175.19	166.00	↑ 5.5%	168.22	157.31	↑ 6.9%
Ontario [1]	193.20	192.70	↑ 0.3%	187.79	186.44	↑ 0.7%
Québec **	175.58	167.98	↑ 4.5%	169.46	164.44	↑ 3.1%
Nouveau-Brunswick	159.93	148.28	↑ 7.9%	151.67	141.78	↑ 7.0%
Nouvelle-Écosse	162.96	152.64	↑ 6.8%	156.19	148.88	↑ 4.9%
Île-du-Prince-Édouard	161.71	151.84	↑ 6.5%	154.71	147.72	↑ 4.7%

[1] Le prix de l'Ontario représente la valeur totale FAB à l'embarquement, non pas l'Index 100

\*Estimation pour 2020

\*\*Formule de prix pour le Québec référence à l'USDA prix de découpe du porc en gros

Source: Offices de commercialisation provinciaux et gouvernements provinciaux et USDA

## Abattage canadien de porc selon la province d'origine (fédérale et provinciale)

Nombre de tête

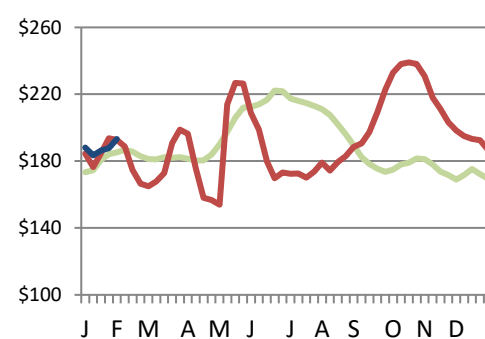
	Semaine se terminant		Chg	À ce jour		Chg
	6-févr.-21	1-févr.-20		6-févr.-21	1-févr.-20	
Colombie-Britannique	3,594	3,877	↓ -7.3%	17,559	20,336	↓ -13.7%
Alberta	44,021	47,017	↓ -6.4%	247,992	230,015	↑ 7.8%
Saskatchewan	37,137	32,308	↑ 14.9%	179,774	163,730	↑ 9.8%
Manitoba	106,408	94,852	↑ 12.2%	518,625	451,414	↑ 14.9%
Ontario	110,100	122,092	↓ -9.8%	597,671	589,268	↑ 1.4%
Québec	150,260	155,370	↓ -3.3%	757,723	705,047	↑ 7.5%
Nouveau-Brunswick	520	424	↑ 22.6%	2,548	2,112	↑ 20.6%
Nouvelle-Écosse	165	116	↑ 42.2%	1,195	942	↑ 26.9%
Île-du-Prince-Édouard	1,290	1,137	↑ 13.5%	7,041	5,838	↑ 20.6%
<b>Canada</b>	<b>453,495</b>	<b>457,193</b>	<b>↓ -0.8%</b>	<b>2,330,128</b>	<b>2,168,702</b>	<b>↑ 7.4%</b>

## Abattage de truie/verrats estimés (comprend les abattages sous inspection fédérale et provinciale)

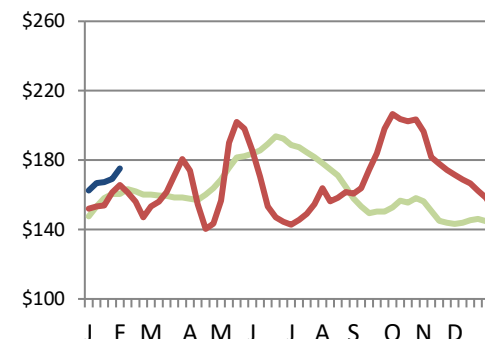
Ouest	1,401	1,057	↑ 32.5%	6,518	5,312	↑ 22.7%
Est	1,355	1,367	↓ -0.9%	6,822	5,995	↑ 13.8%
<b>Canada</b>	<b>2,756</b>	<b>2,424</b>	<b>↑ 13.7%</b>	<b>13,340</b>	<b>11,307</b>	<b>↑ 18.0%</b>

Source: ACIA et les gouvernements provinciaux

## Prix du porc de l'Ontario- poids paré (valeur totale FAB à l'embarquement)



## Prix du porc du Manitoba -Index 100



— MOYENNE (2015-2019) — 2020 — 2021

Prix moyen pondéré hebdomadaire (\$/CDN/100kg)

Source: Offices de commercialisation provinciaux et gouvernements provinciaux et USDA

## Exportations canadiennes de viande porcine

tonnes métriques

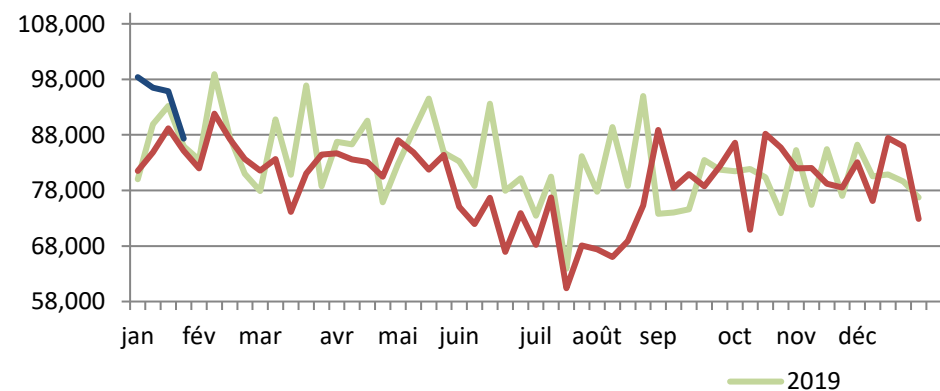
	Mensuelles		Chg	À ce jour		Chg
	déc.-20	déc.-19		déc.-20	déc.-19	
Chine	33,873	30,214	-	609,655	255,507	-
États-Unis	27,531	28,117	↓ -2.1%	311,203	319,845	↓ -2.7%
Japon	21,690	20,321	↑ 6.7%	255,226	261,945	↓ -2.6%
Mexique	13,881	10,776	↑ 28.8%	107,286	153,224	↓ -30.0%
Philippines	12,280	4,335	↑ 183.3%	48,050	53,325	↓ -9.9%
Corée du Sud	4,974	3,402	↑ 46.2%	38,694	47,286	↓ -18.2%
Viet Nam	3,064	3,779	↓ -18.9%	25,898	11,931	-
Taiwan	2,745	3,818	↓ -28.1%	20,717	48,506	↓ -57.3%
Hong Kong	814	2,109	↓ -61.4%	9,583	15,704	↓ -39.0%
Australie	877	1,176	↓ -25.4%	5,239	11,429	↓ -54.2%
U.E. - 27	4	314	↓ -98.8%	600	2,121	↓ -71.7%
Autres	7,767	7,809	↓ -0.5%	55,965	81,501	↓ -31.3%
<b>Total</b>	<b>129,500</b>	<b>116,171</b>	<b>↑ 11.5%</b>	<b>1,488,116</b>	<b>1,262,326</b>	<b>↑ 17.9%</b>

Exportations domestiques seulement (exclus les réexportations)

Source : Statistique Canada

## Exportations canadiennes de porcs d'engraissement vers les États-Unis

	Semaine se terminant		Chg	À ce jour		Chg
	30-janv.-21	25-janv.-20		30-janv.-21	25-janv.-20	
Nombre de tête	87,337	79,229	↑ 10.2%	378,127	331,524	↑ 14.1%



Source: USDA - APHIS

## Exportations canadiennes de viande porcine

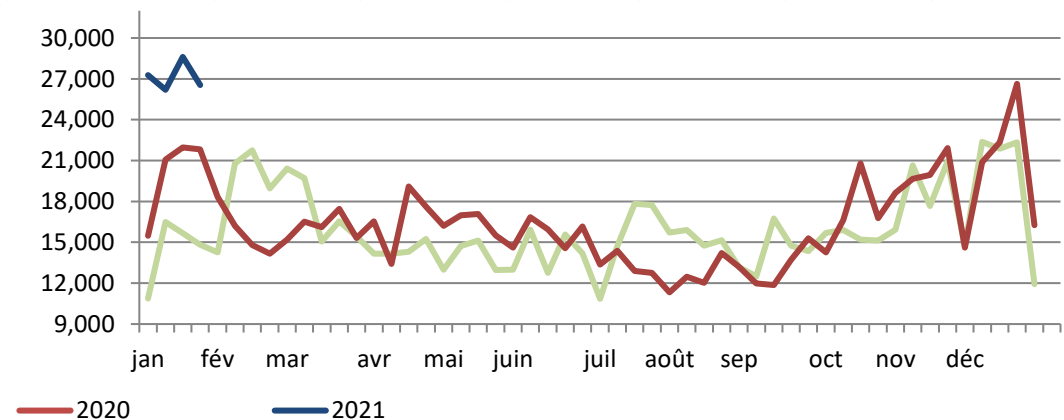
CDN\$ ('000)

	Mensuelles		Chg	À ce jour		Chg
	déc.-20	déc.-19		déc.-20	déc.-19	
Chine	94,927	101,983	-	1,644,759	609,147	-
États-Unis	102,179	107,008	↓ -4.5%	1,263,260	1,251,181	↑ 1.0%
Japon	120,896	110,000	↑ 9.9%	1,439,675	1,403,049	↑ 2.6%
Mexique	24,119	21,085	↑ 14.4%	178,051	281,872	↓ -36.8%
Philippines	26,798	9,505	↑ 181.9%	115,270	117,839	↓ -2.2%
Corée du Sud	17,325	11,217	↑ 54.5%	149,430	170,564	↓ -12.4%
Viet Nam	6,574	8,416	↓ -21.9%	59,232	25,136	-
Taiwan	6,606	8,400	↓ -21.4%	53,333	108,868	↓ -51.0%
Hong Kong	2,398	3,265	↓ -26.5%	24,157	31,423	↓ -23.1%
Australie	2,784	4,083	↓ -31.8%	16,404	36,992	↓ -55.7%
U.E. - 27	22	1,049	↓ -97.9%	2,153	6,657	↓ -67.7%
Autres	17,098	19,666	↓ -13.1%	146,978	204,912	↓ -28.3%
<b>Total</b>	<b>421,726</b>	<b>405,679</b>	<b>↑ 4.0%</b>	<b>5,092,701</b>	<b>4,247,639</b>	<b>↑ 19.9%</b>

Exportations domestiques seulement (exclus les réexportations)

## Exportations canadiennes de porcs de marché/truies/verrats vers les États-Unis

	Semaine se terminant		Chg	À ce jour		Chg
	30-janv.-21	25-janv.-20		30-janv.-21	25-janv.-20	
Nombre de tête	26,557	21,824	↑ 21.7%	108,643	80,355	↑ 35.2%



# Importations

## Importations canadiennes de viande porcine

tonnes métriques

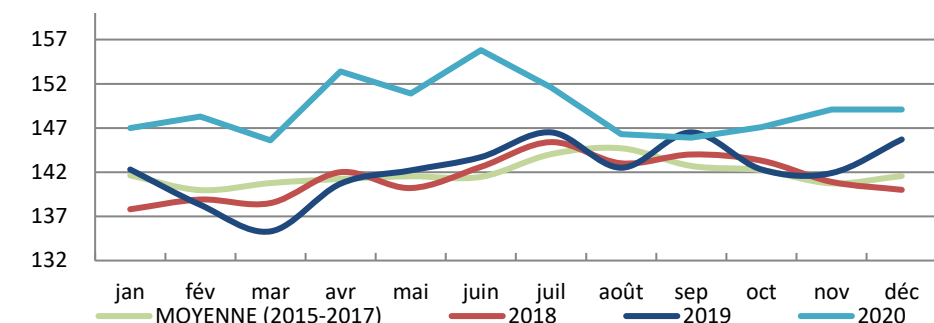
	Semaine se terminant		Chg	À ce jour		Chg
	6-févr.-21	1-févr.-20		6-févr.-21	1-févr.-20	
<b>Porc frais et congelé</b>						
États-Unis	3,269	3,381	↓ -3.3%	14,653	15,353	↓ -4.6%
Allemagne	48	98	↓ -51.0%	906	390	-
Danemark	26	76	↓ -66.4%	303	229	↑ 32.5%
Pologne	24	48	↓ -49.3%	263	226	↑ 16.3%
Mexique	32	36	↓ -10.3%	235	129	↑ 82.7%
Autres	195	72	-	639	466	↑ 37.2%
<b>Total porc frais et congelé</b>	<b>3,593</b>	<b>3,711</b>	<b>↓ -3.2%</b>	<b>16,998</b>	<b>16,792</b>	<b>↑ 1.2%</b>

Source: ACIA

## Indicateurs de marché

### Indice des prix à la consommation - Porc frais et congelé

Base 2002, mensuel



Source : Statistique Canada

### Valeur estimée moyenne des découpes de la carcasse de porc sur le marché de gros aux É.U.

(É.U.\$/cwt)

	Semaine se terminant		Chg	Valeur moyenne à ce jour		Chg
	6-févr.-21	1-févr.-20		6-févr.-21	1-févr.-20	
Carcasse	82.80	72.09	↑ 14.9%	80.81	73.77	↑ 9.5%
Longe	79.73	68.25	↑ 16.8%	76.38	68.70	↑ 11.2%
Épaule palette	73.07	77.63	↓ -5.9%	71.71	87.09	↓ -17.7%
Épaule picnic	54.37	49.51	↑ 9.8%	49.80	55.11	↓ -9.6%
Côtes de flanc	150.39	147.55	↑ 1.9%	149.59	142.06	↑ 5.3%
Fesse	71.79	63.26	↑ 13.5%	71.63	67.28	↑ 6.5%
Flanc	126.56	101.73	↑ 24.4%	124.83	95.99	↑ 30.0%

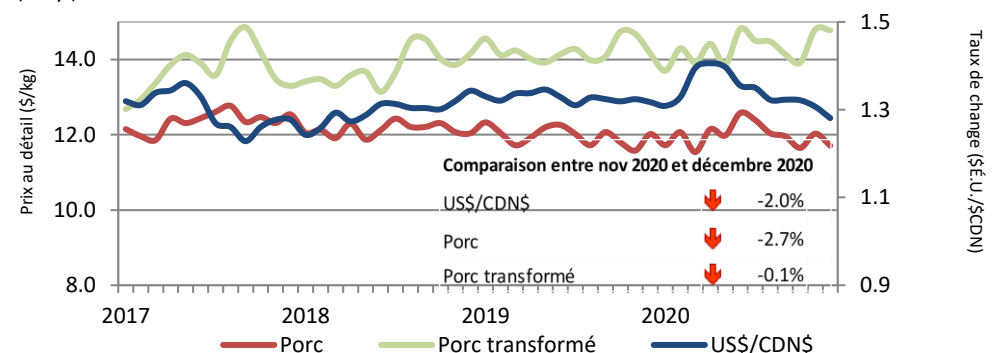
Source: USDA-APHIS: National Weekly Pork Report

	Semaine se terminant		Chg	À ce jour		Chg
	6-févr.-21	1-févr.-20		6-févr.-21	1-févr.-20	
<b>Porc transformé</b>						
États-Unis	1,032	968	↑ 6.6%	6,162	5,390	↑ 14.3%
Italie	0	56	↓ -99.6%	206	281	↓ -26.8%
Danemark	0	0	-	79	51	↑ 54.6%
Autres	6	31	↓ -79.4%	148	152	↓ -3.0%
<b>Total porc transformé</b>	<b>1,039</b>	<b>1,056</b>	<b>↓ -1.6%</b>	<b>6,595</b>	<b>5,875</b>	<b>↑ 12.2%</b>
<b>Total saindoux</b>	<b>7</b>	<b>2</b>	<b>-</b>	<b>57</b>	<b>34</b>	<b>↑ 64.4%</b>
<b>Total</b>	<b>4,640</b>	<b>4,768</b>	<b>↓ -2.7%</b>	<b>23,650</b>	<b>22,701</b>	<b>↑ 4.2%</b>

Source: ACIA

### Taux de change et prix au détail des produits de porc

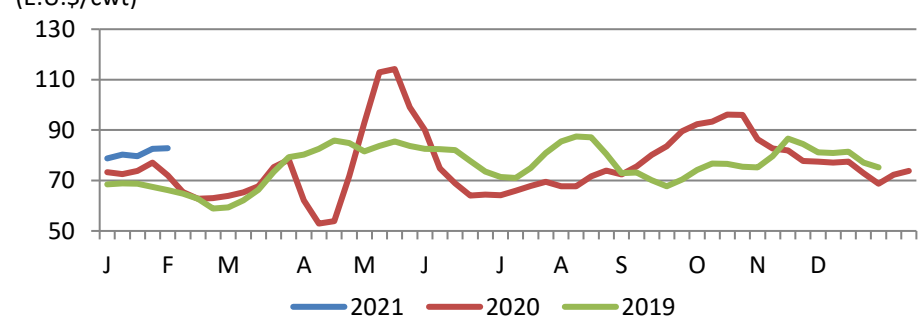
\$US/\$CDN



Source : Statistique Canada et la Banque du Canada

### Valeur estimée de la carcasse sur le marché de gros aux É.U.

(É.U.\$/cwt)



\*Calculs basés à partir d'un carcasse de 205 lbs. 53-54% maigre, 0.65"-0.80" GD dernière côte

## Abattage de porc et production porcine aux États-Unis

	Semaine se terminant		Chg	À ce jour		Chg
	6-févr.-21	8-févr.-20		6-févr.-21	8-févr.-20	
Abattage ('000 têtes)	2,691	2,672	↑ 0.7%	13,866	14,665	↓ -5.4%
Production de porc (mil lbs)	594	576	↑ 3.2%	3,076	3,168	↓ -2.9%
Poids de carcasse moyenne (lbs)	221	216	↑ 2.3%			

Source: United State Department of Agriculture (USDA)

## Prix de marché du porc aux États-Unis selon la région

Moyenne hebdomadaire pondérée de carcasse (É.U.\$/cwt)

	Semaine se terminant		Chg	À ce jour		Chg
	6-févr.-21	1-févr.-20		6-févr.-21	1-févr.-20	
US - National	70.76	62.49	↑ 13.2%	67.43	61.98	↑ 8.8%
Eastern Cornbelt	68.39	63.01	↑ 8.5%	66.86	62.44	↑ 7.1%
Iowa Minnesota	71.04	62.50	↑ 13.7%	67.36	61.97	↑ 8.7%
Western Cornbelt	70.81	62.43	↑ 13.4%	67.24	61.94	↑ 8.6%

### Total des prix moyens pondérés composites\*

Porcelet sevré précocement	55.47	50.28	↑ 10.3%	53.69	54.99	↓ -2.4%
Porc d'engraissement 40 lbs	74.76	65.18	↑ 14.7%	69.70	65.36	↑ 6.6%

\*comprend contrats et vente aux enchères

Source: USDA: National Direct

## Importations américaines de viande porcine

Poids de carcasse - tonnes

	Mensuelles		Chg	À ce jour		Chg
	déc.-20	déc.-19		déc.-20	déc.-19	
Canada	21,923	21,571	↑ 1.6%	259,399	261,350	↓ -0.7%
Pologne	2,692	3,321	↓ -18.9%	35,191	60,821	↓ -42.1%
Mexique	3,799	1,717	-	33,011	21,400	↑ 54.3%
Danemark	2,127	1,594	↑ 33.4%	28,323	25,921	↑ 9.3%
Italie	1,344	1,133	↑ 18.6%	13,278	13,376	↓ -0.7%
Autres	3,338	2,403	↑ 38.9%	41,024	45,735	↓ -10.3%
<b>Total</b>	<b>35,223</b>	<b>31,740</b>	<b>↑ 11.0%</b>	<b>410,225</b>	<b>428,604</b>	<b>↓ -4.3%</b>

Source : USDA, Service de recherche économique

## Exportations américaines de viande porcine

Poids de carcasse - tonnes

	Mensuelles		Chg	À ce jour		Chg
	déc.-20	déc.-19		déc.-20	déc.-19	
Chine	69,107	100,702	↓ -31.4%	940,840	459,361	-
Mexique	76,752	67,882	↑ 13.1%	710,574	707,793	↑ 0.4%
Japon	46,535	41,257	↑ 12.8%	544,855	521,079	↑ 4.6%
Canada	19,635	20,102	↓ -2.3%	262,948	251,675	↑ 4.5%
Corée du Sud	20,011	23,137	↓ -13.5%	220,385	283,329	↓ -22.2%
Autres	56,501	55,747	↑ 1.4%	623,627	643,893	↓ -3.1%
<b>Total</b>	<b>288,541</b>	<b>308,827</b>	<b>↓ -6.6%</b>	<b>3,303,228</b>	<b>2,867,129</b>	<b>↑ 15.2%</b>

Source : USDA, Service de recherche économique

## Pour plus d'information, veuillez contacter

Francois Bédard

Spécialiste de secteur - porc

Division de l'industrie animale

Francois.Bedard@CANADA.CA

Tél: 613-773-2027

www.agr.gc.ca/vianderouge