

# Coup d'oeil sur le porc

Semaine terminant le 25 septembre 2021



## Abattage de porc sous inspection fédérale

Nombre de tête

	Semaine se terminant		Chg	À ce jour		Chg
	25-sept.-21	19-sept.-20		25-sept.-21	19-sept.-20	
Ouest	187,429	185,489	↑ 1.0%	6,660,133	6,418,843	↑ 3.8%
Est	248,591	252,012	↓ -1.4%	8,576,617	9,178,549	↓ -6.6%
<b>Canada</b>	<b>436,020</b>	<b>437,501</b>	<b>↓ -0.3%</b>	<b>15,236,750</b>	<b>15,597,392</b>	<b>↓ -2.3%</b>
<b>Poids de carcasse (kg)*[1]</b>	<b>108.14</b>	<b>103.85</b>	<b>↑ 4.1%</b>	<b>107.87</b>	<b>104.37</b>	<b>↑ 3.4%</b>
<b>Production porcine (t)</b>	<b>47,150</b>	<b>45,434</b>	<b>↑ 3.8%</b>	<b>1,643,567</b>	<b>1,627,922</b>	<b>↑ 1.0%</b>

[1] La semaine terminant le 25 septembre 2021 (kg)

À ce jour = la moyenne pour jan à septembre ( ) \*poids pour 2020 sont basés sur une moyenne mensuelle

Source: Agence canadienne d'inspection des aliments (ACIA)

Note: Ouest (C.-B., Alb., Sask., Man.) et Est (Ont., QC, N.-B., N.-É., Î.-P.-É.)

## Prix du porc [1]

\$/CDN/100kg

	Semaine se terminant		Chg	Prix moyen à ce jour		Chg
	25-sept.-21	19-sept.-20		25-sept.-21	19-sept.-20	
Colombie-Britannique	222.04	152.95	↑ 45.2%	220.95	148.24	↑ 49.0%
Alberta	213.20	150.00	↑ 42.1%	218.80	136.63	↑ 60.1%
Saskatchewan	209.27	156.87	↑ 33.4%	213.79	144.08	↑ 48.4%
Manitoba	218.73	183.91	↑ 18.9%	219.03	161.80	↑ 35.4%
Ontario [1]	239.97	209.27	↑ 14.7%	247.68	183.86	↑ 34.7%
Québec **	223.00	180.01	↑ 23.9%	228.91	166.54	↑ 37.5%
Nouveau-Brunswick	213.27	160.46	↑ 32.9%	221.79	137.20	↑ 61.7%
Nouvelle-Écosse	227.73	154.76	↑ 47.2%	228.88	146.55	↑ 56.2%
Île-du-Prince-Édouard	223.90	156.48	↑ 43.1%	226.21	145.44	↑ 55.5%

[1] Le prix de l'Ontario représente la valeur totale FAB à l'embarquement, non pas l'Index 100

\*Estimation pour 2021

\*\*Formule de prix pour le Québec référence à l'USDA prix de découpe du porc en gros

Source: Offices de commercialisation provinciaux et gouvernements provinciaux et USDA

## Abattage canadien de porc selon la province d'origine (fédérale et provinciale)

Nombre de tête

	Semaine se terminant		Chg	À ce jour		Chg
	25-sept.-21	19-sept.-20		25-sept.-21	19-sept.-20	
Colombie-Britannique	3,386	4,144	↓ -18.3%	135,016	142,739	↓ -5.4%
Alberta	48,712	46,177	↑ 5.5%	1,688,027	1,693,202	↓ -0.3%
Saskatchewan	38,653	35,300	↑ 9.5%	1,238,194	1,267,507	↓ -2.3%
Manitoba	97,906	106,430	↓ -8.0%	3,685,712	3,509,862	↑ 5.0%
Ontario	114,861	120,712	↓ -4.8%	3,889,284	4,346,792	↓ -10.5%
Québec	149,020	138,612	↑ 7.5%	5,192,312	5,180,607	↑ 0.2%
Nouveau-Brunswick	0	768	-	20,138	19,917	↑ 1.1%
Nouvelle-Écosse	138	170	↓ -18.8%	7,574	7,135	↑ 6.2%
Île-du-Prince-Édouard	723	1,179	-	44,900	36,730	↑ 22.2%
<b>Canada</b>	<b>453,399</b>	<b>453,492</b>	<b>↓ 0.0%</b>	<b>15,901,157</b>	<b>16,204,491</b>	<b>↓ -1.9%</b>

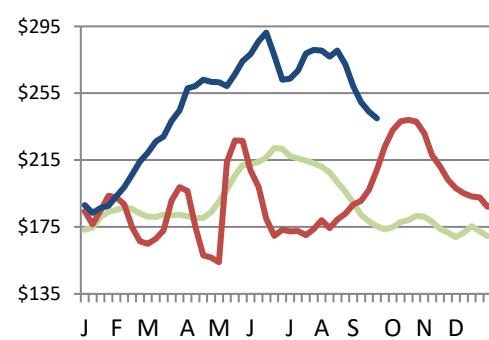
## Abattage de truie/verrats estimés (comprend les abattages sous inspection fédérale et provinciale)

Ouest	1,076	1,423	-	49,605	47,170	↑ 5.2%
Est	992	1,285	↓ -22.8%	38,562	41,739	↓ -7.6%
<b>Canada</b>	<b>2,068</b>	<b>2,708</b>	<b>↓ -23.6%</b>	<b>88,167</b>	<b>88,909</b>	<b>↓ -0.8%</b>

Source: ACIA et les gouvernements provinciaux

## Prix du porc de l'Ontario- poids paré

(valeur totale FAB à l'embarquement)

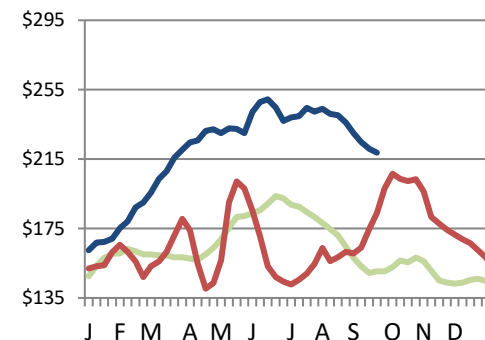


— MOYENNE (2015-2019) — 2020 — 2021

Prix moyen pondéré hebdomadaire (\$/CDN/100kg)

Source: Offices de commercialisation provinciaux et gouvernements provinciaux et USDA

## Prix du porc du Manitoba -Index 100



— MOYENNE (2015-2019) — 2020 — 2021

Prix moyen pondéré hebdomadaire (\$/CDN/100kg)

Source: Offices de commercialisation provinciaux et gouvernements provinciaux et USDA



# Exportations

## Exportations canadiennes de viande porcine

tonnes métriques

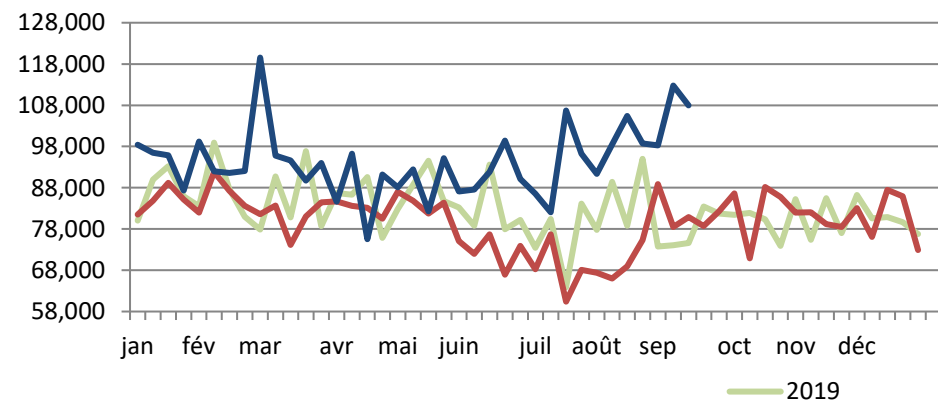
	Mensuelles		Chg	À ce jour		Chg
	juil.-21	juil.-20		juil.-21	juil.-20	
États-Unis	30,157	23,727	↑ 27.1%	211,362	177,435	↑ 19.1%
Chine	19,136	58,500	↓ -67.3%	205,921	381,325	↓ -46.0%
Japon	17,780	21,131	↓ -15.9%	138,316	151,293	↓ -8.6%
Mexique	21,329	6,412	-	103,272	56,921	↑ 81.4%
Philippines	5,398	2,528	-	92,378	20,985	-
Corée du Sud	3,697	3,162	↑ 16.9%	28,699	18,930	↑ 51.6%
Viet Nam	695	3,705	↓ -81.2%	18,120	16,752	↑ 8.2%
Taiwan	1,128	1,545	↓ -27.0%	13,595	11,147	↑ 22.0%
Colombie	648	39	-	6,419	916	-
Australie	265	287	↓ -7.6%	3,900	2,069	↑ 88.5%
U.E. - 27	14	103	↓ -86.8%	210	540	↓ -61.1%
Autres	6,003	3,668	↑ 63.6%	35,993	35,356	↑ 1.8%
<b>Total</b>	<b>106,248</b>	<b>124,807</b>	<b>↓ -14.9%</b>	<b>858,186</b>	<b>873,668</b>	<b>↓ -1.8%</b>

Exportations domestiques seulement (exclus les réexportations)

Source : Statistique Canada

## Exportations canadiennes de porcs d'engraissement vers les États-Unis

	Semaine se terminant		Chg	À ce jour		Chg
	18-sept.-21	12-sept.-20		18-sept.-21	12-sept.-20	
Nombre de tête	107,950	80,681	↑ 33.8%	3,492,917	2,950,352	↑ 18.4%



Source: USDA - APHIS

## Exportations canadiennes de viande porcine

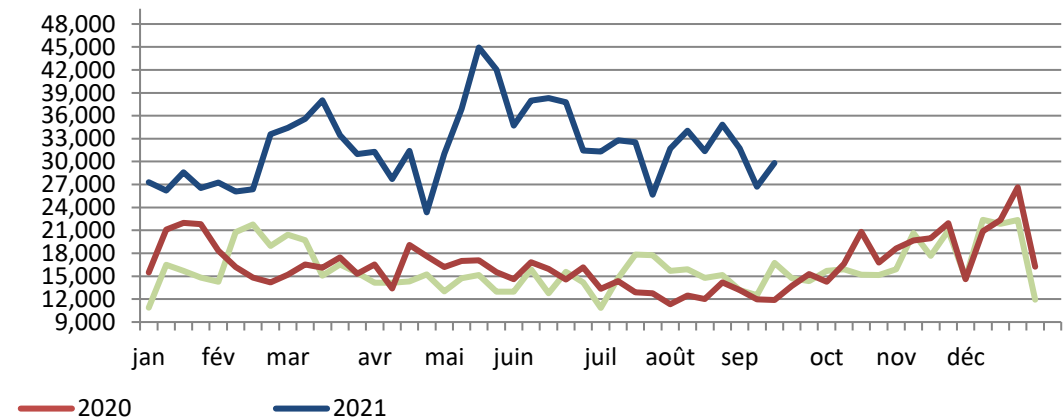
CDN\$ ('000)

	Mensuelles		Chg	À ce jour		Chg
	juil.-21	juil.-20		juil.-21	juil.-20	
États-Unis	136,610	94,973	↑ 43.8%	899,847	723,001	↑ 24.5%
Chine	47,508	130,994	↓ -63.7%	609,187	1,025,798	↓ -40.6%
Japon	95,957	119,275	↓ -19.5%	720,776	861,098	↓ -16.3%
Mexique	51,794	10,349	-	229,898	89,957	-
Philippines	13,210	6,511	-	221,499	51,787	-
Corée du Sud	13,523	9,891	↑ 36.7%	99,435	77,852	↑ 27.7%
Viet Nam	1,308	10,016	↓ -86.9%	37,832	37,618	↑ 0.6%
Taiwan	2,884	4,420	↓ -34.8%	33,906	28,161	↑ 20.4%
Colombie	1,560	88	-	13,792	2,281	-
Australie	942	839	↑ 12.3%	11,564	6,744	↑ 71.5%
U.E. - 27	84	252	↓ -66.6%	1,053	1,751	↓ -39.9%
Autres	16,265	9,565	↑ 70.0%	91,533	94,331	↓ -3.0%
<b>Total</b>	<b>381,646</b>	<b>397,174</b>	<b>↓ -3.9%</b>	<b>2,970,321</b>	<b>3,000,379</b>	<b>↓ -1.0%</b>

Exportations domestiques seulement (exclus les réexportations)

## Exportations canadiennes de porcs de marché/truies/verrats vers les États-Unis

	Semaine se terminant		Chg	À ce jour		Chg
	18-sept.-21	12-sept.-20		18-sept.-21	12-sept.-20	
Nombre de tête	29,827	11,870	-	1,193,946	575,559	-



# Importations

## Importations canadiennes de viande porcine

tonnes métriques

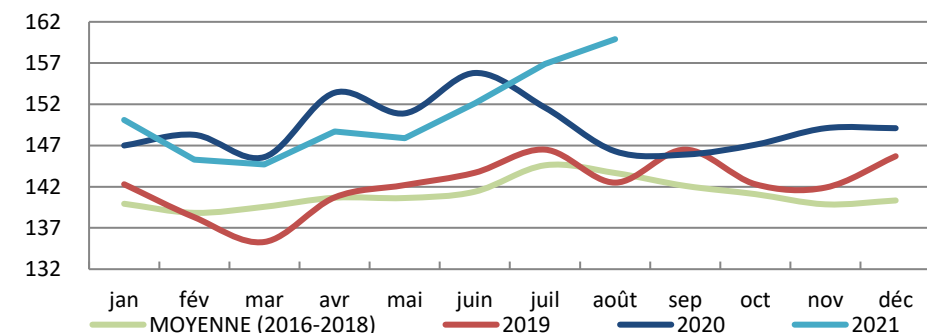
	Semaine se terminant		Chg	À ce jour		Chg
	25-sept.-21	19-sept.-20		25-sept.-21	19-sept.-20	
<b>Porc frais et congelé</b>						
États-Unis	2,402	3,798	↓ -36.8%	96,798	117,719	↓ -17.8%
Allemagne	0	24	-	13,384	3,789	-
Mexique	15	90	↓ -83.8%	2,713	1,181	-
Danemark	0	51	-	2,526	3,340	↓ -24.4%
Espagne	0	25	-	2,509	1,528	↑ 64.2%
Autres	5	195	↓ -97.3%	5,344	5,083	↑ 5.1%
<b>Total porc frais et congelé</b>	<b>2,421</b>	<b>4,184</b>	<b>↓ -42.1%</b>	<b>123,275</b>	<b>132,639</b>	<b>↓ -7.1%</b>

Source: ACIA

## Indicateurs de marché

### Indice des prix à la consommation - Porc frais et congelé

Base 2002, mensuel



Source : Statistique Canada

### Valeur estimée moyenne des découpes de la carcasse de porc sur le marché de gros aux É.U.

(É.U.\$/cwt)

	Semaine se terminant		Chg	Valeur moyenne à ce jour		Chg
	25-sept.-21	19-sept.-20		25-sept.-21	19-sept.-20	
Carcasse	105.53	83.59	↑ 26.2%	107.95	73.49	↑ 46.9%
Longe	109.33	73.13	↑ 49.5%	100.75	81.15	↑ 24.2%
Épaule palette	110.29	79.37	↑ 39.0%	117.49	85.71	↑ 37.1%
Épaule picnic	77.46	58.87	↑ 31.6%	74.24	53.34	↑ 39.2%
Côtes de flanc	130.66	126.46	↑ 3.3%	180.01	135.34	↑ 33.0%
Fesse	78.96	75.23	↑ 5.0%	85.68	55.20	↑ 55.2%
Flanc	173.81	138.77	↑ 25.3%	174.76	94.97	↑ 84.0%

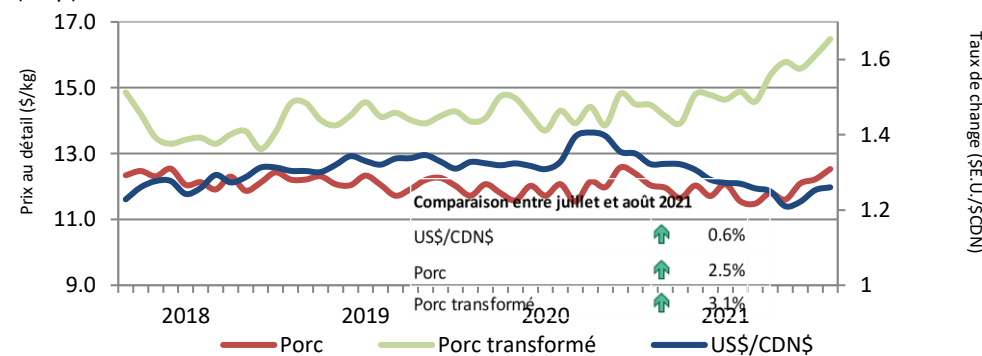
Source: USDA-APHIS: National Weekly Pork Report

	Semaine se terminant		Chg	À ce jour		Chg
	25-sept.-21	19-sept.-20		25-sept.-21	19-sept.-20	
<b>Porc transformé</b>						
États-Unis	1,996	2,357	↓ -15.3%	50,953	47,751	↑ 6.7%
Italie	4	135	↓ -96.9%	3,452	2,424	↑ 42.4%
Danemark	20	0	-	687	587	↑ 17.0%
Autres	0	17	-	1,571	1,555	↑ 1.0%
<b>Total porc transformé</b>	<b>2,020</b>	<b>2,509</b>	<b>↓ -19.5%</b>	<b>56,663</b>	<b>52,318</b>	<b>↑ 8.3%</b>
<b>Total saindoux</b>	<b>0</b>	<b>14</b>	<b>-</b>	<b>343</b>	<b>257</b>	<b>↑ 33.5%</b>
<b>Total</b>	<b>4,441</b>	<b>6,707</b>	<b>↓ -33.8%</b>	<b>180,281</b>	<b>185,214</b>	<b>↓ -2.7%</b>

Source: ACIA

### Taux de change et prix au détail des produits de porc

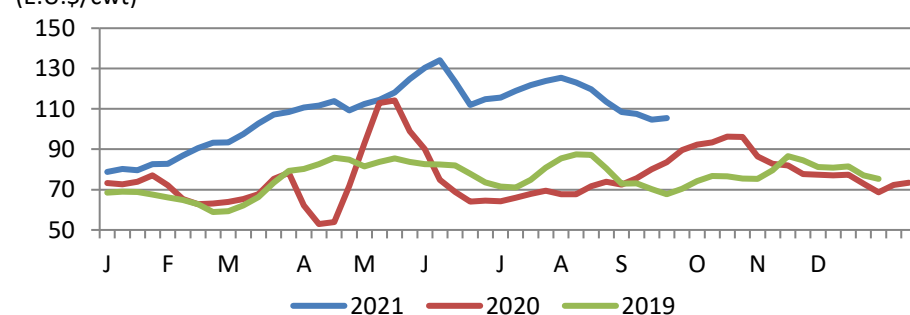
\$US/\$CDN



Source : Statistique Canada et la Banque du Canada

### Valeur estimée de la carcasse sur le marché de gros aux É.U.

(É.U.\$/cwt)



\*Calculs basés à partir d'un carcasse de 205 lbs. 53-54% maigre, 0.65"-0.80" GD dernière côte

## Abattage de porc et production porcine aux États-Unis

	Semaine se terminant		Chg	À ce jour		Chg
	25-sept.-21	26-sept.-20		25-sept.-21	26-sept.-20	
Abattage ('000 têtes)	2,578	2,606	↓ -1.1%	93,272	94,943	↓ -1.8%
Production de porc (mil lbs)	539	555	↓ -2.9%	19,987	20,349	↓ -1.8%
Poids de carcasse moyenne (lbs)	209	213	↓ -1.9%			

Source: United State Department of Agriculture (USDA)

## Prix de marché du porc aux États-Unis selon la région

Moyenne hebdomadaire pondérée de carcasse (É.U.\$/cwt)

	Semaine se terminant		Chg	À ce jour		Chg
	25-sept.-21	19-sept.-20		25-sept.-21	19-sept.-20	
US - National	88.95	67.33	↑ 32.1%	94.49	57.67	↑ 63.9%
Eastern Cornbelt	86.52	68.43	↑ 26.4%	90.95	58.65	↑ 55.1%
Iowa Minnesota	88.61	66.73	↑ 32.8%	94.33	57.73	↑ 63.4%
Western Cornbelt	88.66	66.84	↑ 32.7%	94.53	57.59	↑ 64.1%

### Total des prix moyens pondérés composites\*

Porcelet sevré précocement	46.28	28.20	↑ 64.1%	47.64	28.04	↑ 69.9%
Porc d'engraissement 40 lbs	70.30	34.57	-	75.45	32.78	-

\*comprend contrats et vente aux enchères

Source: USDA: National Direct

## Importations américaines de viande porcine

Poids de carcasse - tonnes

	Mensuelles		Chg	À ce jour		Chg
	juil.-21	juil.-20		juil.-21	juil.-20	
Canada	25,469	19,411	↑ 31.2%	169,675	149,392	↑ 13.6%
Pologne	3,613	2,937	↑ 23.0%	23,073	19,908	↑ 15.9%
Mexique	3,200	2,852	↑ 12.2%	21,704	14,306	↑ 51.7%
Danemark	2,293	2,990	↓ -23.3%	18,398	15,313	↑ 20.1%
Italie	1,653	709	-	10,529	6,358	↑ 65.6%
Autres	4,312	4,295	↑ 0.4%	27,408	21,190	↑ 29.3%
<b>Total</b>	<b>40,541</b>	<b>33,194</b>	<b>↑ 22.1%</b>	<b>270,787</b>	<b>226,467</b>	<b>↑ 19.6%</b>

Source : USDA, Service de recherche économique

## Exportations américaines de viande porcine

Poids de carcasse - tonnes

	Mensuelles		Chg	À ce jour		Chg
	juil.-21	juil.-20		juil.-21	juil.-20	
Mexique	70,276	58,672	↑ 19.8%	482,927	388,815	↑ 24.2%
Chine	26,682	70,509	↓ -62.2%	412,017	630,009	↓ -34.6%
Japon	44,654	41,465	↑ 7.7%	340,030	314,650	↑ 8.1%
Corée du Sud	18,151	14,160	↑ 28.2%	152,914	144,787	↑ 5.6%
Canada	21,526	23,172	↓ -7.1%	149,382	146,239	↑ 2.1%
Autres	49,239	43,860	↑ 12.3%	432,036	348,404	↑ 24.0%
<b>Total</b>	<b>230,529</b>	<b>251,839</b>	<b>↓ -8.5%</b>	<b>1,969,305</b>	<b>1,972,904</b>	<b>↓ -0.2%</b>

Source : USDA, Service de recherche économique

## Pour plus d'information, veuillez contacter

Francois Bédard

Spécialiste de secteur - porc

Division de l'industrie animale

[Francois.Bedard@agr.gc.ca](mailto:Francois.Bedard@agr.gc.ca)

Tél: 613-773-2027

[www.agr.gc.ca/vianderouge](http://www.agr.gc.ca/vianderouge)