

# Coup d'oeil sur le porc

Semaine terminant le 28 décembre 2019



## Abattage de porc sous inspection fédérale

Nombre de tête

	Semaine se terminant		Chg	À ce jour		Chg
	28-déc.-19	29-déc.-18		28-déc.-19	29-déc.-18	
Ouest	104,667	100,017	↑ 4.6%	8,420,218	8,286,834	↑ 1.6%
Est	106,559	100,308	↑ 6.2%	12,411,308	12,265,965	↑ 1.2%
<b>Canada</b>	<b>211,226</b>	<b>200,325</b>	<b>↑ 5.4%</b>	<b>20,831,526</b>	<b>20,552,799</b>	<b>↑ 1.4%</b>
<b>Poids de carcasse (kg) [1]</b>	<b>103.64</b>	<b>102.50</b>	<b>↑ 1.1%</b>	<b>103.24</b>	<b>102.10</b>	<b>↑ 1.1%</b>
<b>Production porcine (t)</b>	<b>21,892</b>	<b>20,533</b>	<b>↑ 6.6%</b>	<b>2,150,744</b>	<b>2,098,475</b>	<b>↑ 2.5%</b>

[1] La semaine terminant = la moyenne pour le mois de octobre(kg)

À ce jour = la moyenne pour jan-octobre (kg)

Source : Agence canadienne d'inspection des aliments (ACIA)

Note: Ouest (C.-B., Alb., Sask., Man.) et Est (Ont., QC, N.-B., N.-É., Î.-P.-É.)

## Prix du porc [1]

\$CDN/100kg

	Semaine se terminant		Chg	Prix moyen à ce jour		Chg
	28-déc.-19	29-déc.-18		28-déc.-19	29-déc.-18	
Colombie-Britannique	150.65	140.45	↑ 7.3%	168.51	159.79	↑ 5.5%
Alberta	140.50	122.10	↑ 15.1%	158.98	147.43	↑ 7.8%
Saskatchewan	131.55	123.30	↑ 6.7%	155.29	146.91	↑ 5.7%
Manitoba	160.91	132.75	↑ 21.2%	170.74	155.84	↑ 9.6%
Ontario [1]	182.67	166.83	↑ 9.5%	196.40	181.09	↑ 8.5%
Québec **	168.22	135.52	↑ 24.1%	172.29	155.25	↑ 11.0%
Nouveau-Brunswick	139.47	130.68	↑ 6.7%	161.57	152.28	↑ 6.1%
Nouvelle-Écosse	151.76	141.61	↑ 7.2%	170.40	161.25	↑ 5.7%
Île-du-Prince-Édouard	150.65	135.48	↑ 11.2%	166.80	155.91	↑ 7.0%

[1] Le prix de l'Ontario représente la valeur totale FAB à l'embarquement, non pas l'Index 100

\*Estimation pour 2019

\*\*Formule de prix pour le Québec référence à l'USDA prix de découpe du porc en gros

Source: Offices de commercialisation provinciaux et gouvernements provinciaux et USDA

## Abattage canadien de porc selon la province d'origine (fédérale et provinciale)

Nombre de tête

	Semaine se terminant		Chg	À ce jour		Chg
	28-déc.-19	29-déc.-18		28-déc.-19	29-déc.-18	
Colombie-Britannique	3,387	2,823	↑ 20.0%	187,132	206,388	↓ -9.3%
Alberta	27,559	27,900	↓ -1.2%	2,195,372	2,198,971	↓ -0.2%
Saskatchewan	21,453	17,669	↑ 21.4%	1,683,211	1,675,223	↑ 0.5%
Manitoba	57,417	57,252	↑ 0.3%	4,718,066	4,606,649	↑ 2.4%
Ontario	54,275	51,574	↑ 5.2%	5,700,020	5,566,268	↑ 2.4%
Québec	60,066	56,418	↑ 6.5%	7,081,014	7,062,332	↑ 0.3%
Nouveau-Brunswick	0	184	-	25,437	26,701	↓ -4.7%
Nouvelle-Écosse	130	118	↑ 10.2%	10,241	11,687	↓ -12.4%
Île-du-Prince-Édouard	236	240	↓ -1.7%	60,918	50,580	↑ 20.4%
<b>Canada</b>	<b>224,523</b>	<b>214,178</b>	<b>↑ 4.8%</b>	<b>21,661,411</b>	<b>21,404,799</b>	<b>↑ 1.2%</b>

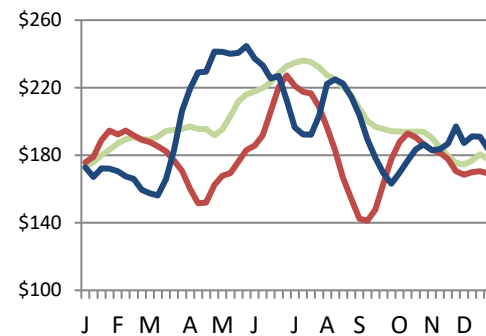
## Abattage de truie/verrats estimés (comprend les abattages sous inspection fédérale et provinciale)

Ouest	568	249	↑ 128.1%	43,151	25,327	↑ 70.4%
Est	410	579	↓ -29.2%	57,390	60,058	↓ -4.4%
<b>Canada</b>	<b>978</b>	<b>828</b>	<b>↑ 18.1%</b>	<b>100,541</b>	<b>85,385</b>	<b>↑ 17.8%</b>

Source: ACIA et les gouvernements provinciaux

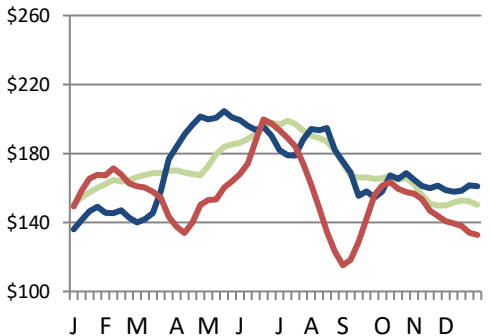
## Prix du porc de l'Ontario- poids paré

(valeur totale FAB à l'embarquement)



## Prix du porc du Manitoba -Index 100

(valeur totale FAB à l'embarquement)



— MOYENNE (2013-2017) — 2018 — 2019

Prix moyen pondéré hebdomadaire (\$CDN/100kg)

Source: Offices de commercialisation provinciaux et gouvernements provinciaux et USDA

# Exportations

## Exportations canadiennes de viande porcine tonnes métriques

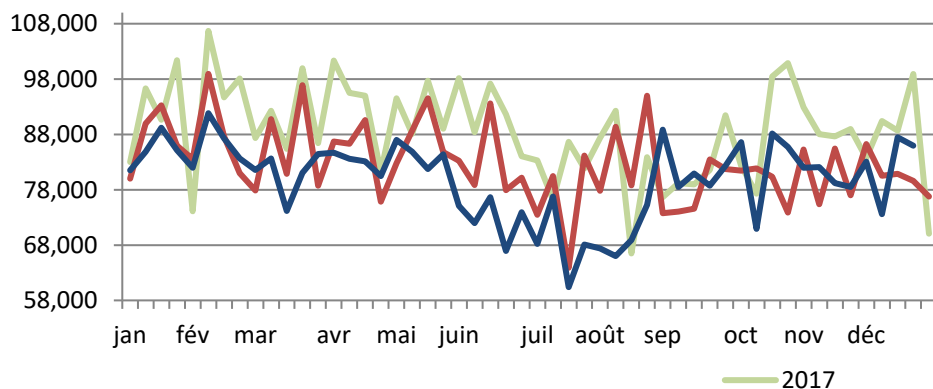
	Mensuelles		Chg	À ce jour		Chg
	oct.-19	oct.-18		oct.-19	oct.-18	
États-Unis	30,567	29,183	↑ 4.7%	262,719	291,323	↓ -9.8%
Chine	311	24,457	↓ -98.7%	220,304	226,080	↓ -2.6%
Japon	23,172	22,128	↑ 4.7%	218,167	219,344	↓ -0.5%
Mexique	16,522	13,859	↑ 19.2%	128,181	124,690	↑ 2.8%
Philippines	7,986	3,926	-	43,897	42,701	↑ 2.8%
Corée du Sud	6,371	3,638	↑ 75.1%	38,842	38,176	↑ 1.7%
Taiwan	5,425	2,919	↑ 85.9%	38,578	32,690	↑ 18.0%
Hong Kong	2,972	433	-	10,112	5,623	↑ 79.8%
Nouvelle-Zélande	743	715	↑ 4.0%	9,687	9,128	↑ 6.1%
Australie	1,404	1,382	↑ 1.6%	9,485	12,054	↓ -21.3%
U.E. - 28	400	105	-	1,913	1,307	↑ 46.3%
Autres	13,106	5,338	-	57,823	43,083	↑ 34.2%
<b>Total</b>	<b>108,978</b>	<b>108,082</b>	<b>↑ 0.8%</b>	<b>1,039,708</b>	<b>1,046,199</b>	<b>↓ -0.6%</b>

Exportations domestiques seulement (exclus les réexportations)

Source : Statistique Canada

## Exportations canadiennes de porcs d'engraissement vers les États-Unis

	Semaine se terminant		Chg	À ce jour		Chg
	21-déc.-19	22-déc.-18		21-déc.-19	22-déc.-18	
Nombre de tête	85,955	79,620	↑ 8.0%	4,070,117	4,228,009	↓ -3.7%



Source: USDA - APHIS

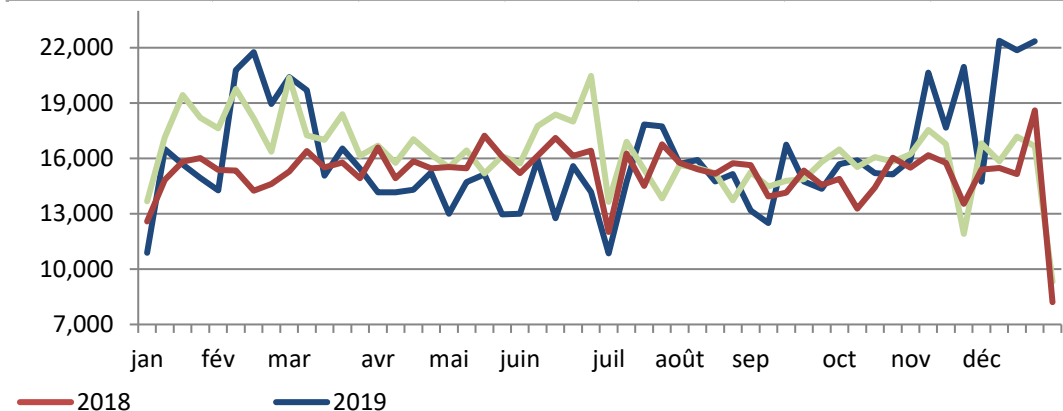
## Exportations canadiennes de viande porcine CDN\$ ('000)

	Mensuelles		Chg	À ce jour		Chg
	oct.-19	oct.-18		oct.-19	oct.-18	
États-Unis	115,774	112,161	↑ 3.2%	1,028,344	1,047,675	↓ -1.8%
Chine	737	43,922	↓ -98.3%	492,264	401,474	↑ 22.6%
Japon	127,629	105,382	↑ 21.1%	1,165,034	1,052,989	↑ 10.6%
Mexique	30,430	23,988	↑ 26.9%	232,750	201,962	↑ 15.2%
Philippines	17,028	8,368	-	97,984	91,008	↑ 7.7%
Corée du Sud	20,530	13,419	↑ 53.0%	143,152	133,432	↑ 7.3%
Taiwan	11,310	6,599	↑ 71.4%	83,864	72,483	↑ 15.7%
Hong Kong	5,517	1,324	-	22,801	13,503	↑ 68.9%
Nouvelle-Zélande	2,275	1,866	↑ 21.9%	29,131	26,134	↑ 11.5%
Australie	4,881	4,545	↑ 7.4%	30,325	39,980	↓ -24.1%
U.E. - 28	1,467	273	-	7,031	4,026	↑ 74.6%
Autres	28,776	12,649	-	137,671	99,131	↑ 38.9%
<b>Total</b>	<b>366,354</b>	<b>334,496</b>	<b>↑ 9.5%</b>	<b>3,470,351</b>	<b>3,183,798</b>	<b>↑ 9.0%</b>

Exportations domestiques seulement (exclus les réexportations)

## Exportations canadiennes de porcs de marché/truies/verrats vers les États-Unis

	Semaine se terminant		Chg	À ce jour		Chg
	21-déc.-19	22-déc.-18		21-déc.-19	22-déc.-18	
Nombre de tête	22,349	18,605	↑ 20.1%	818,593	784,453	↑ 4.4%



# Importations

## Importations canadiennes de viande porcine

tonnes métriques

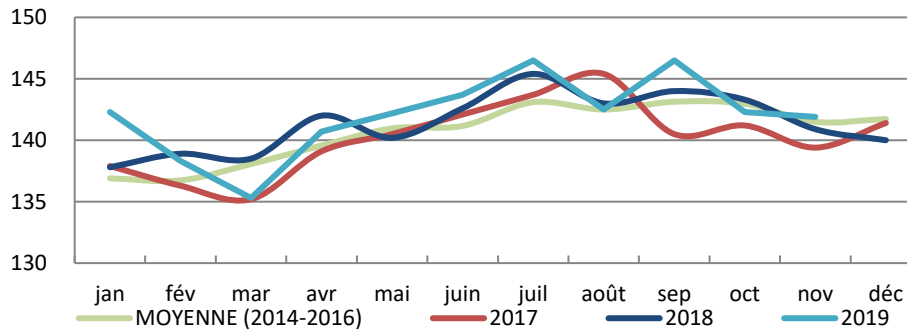
	Semaine se terminant		Chg	À ce jour		Chg
	28-déc.-19	29-déc.-18		28-déc.-19	29-déc.-18	
<b>Porc frais et congelé</b>						
États-Unis	1,374	1,634	↓ -15.9%	138,477	122,144	↑ 13.4%
Danemark	51	76	↓ -32.6%	4,341	3,986	↑ 8.9%
Allemagne	50	158	↓ -68.4%	4,290	3,939	↑ 8.9%
Pologne	0	23	-	2,568	5,498	↓ -53.3%
Espagne	0	25	-	2,118	2,872	↓ -26.3%
Autres	18	48	↓ -63.3%	5,232	5,576	↓ -6.2%
<b>Total porc frais et congelé</b>	<b>1,493</b>	<b>1,965</b>	<b>↓ -24.0%</b>	<b>157,026</b>	<b>144,015</b>	<b>↑ 9.0%</b>

Source: ACIA

## Indicateurs de marché

### Indice des prix à la consommation - Porc frais et congelé

Base 2002, mensuel



Source : Statistique Canada

### Valeur estimée moyenne des découpes de la carcasse de porc sur le marché de gros aux É.U.

(É.U.\$/cwt)

	Semaine se terminant		Chg	Valeur moyenne à ce jour		Chg
	28-déc.-19	29-déc.-18		28-déc.-19	29-déc.-18	
Carcasse	75.24	68.94	↑ 9.1%	75.98	74.08	↑ 2.6%
Longe	70.03	64.00	↑ 9.4%	70.65	72.90	↓ -3.1%
Épaule palette	92.75	84.66	↑ 9.6%	86.68	92.17	↓ -6.0%
Épaule picnic	74.55	45.89	↑ 62.5%	51.36	47.70	↑ 7.7%
Côtes de flanc	135.21	120.44	↑ 12.3%	122.66	124.93	↓ -1.8%
Fesse	64.77	45.82	↑ 41.4%	64.58	54.66	↑ 18.1%
Flanc	90.23	122.18	↓ -26.1%	120.45	117.98	↑ 2.1%

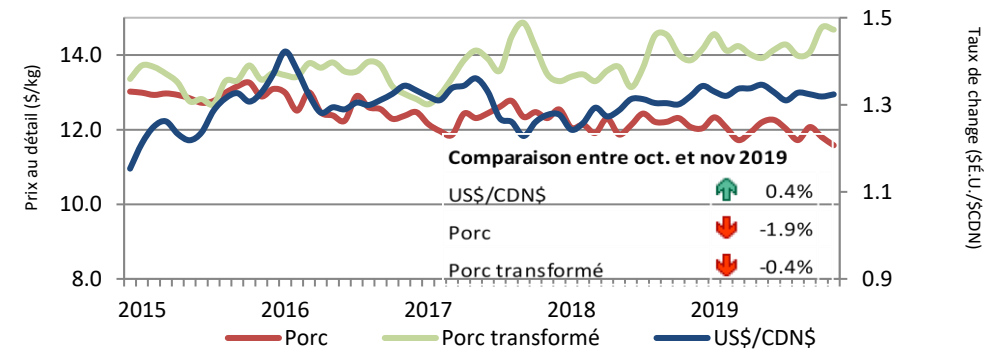
Source: USDA-APHIS: National Weekly Pork Report

	Semaine se terminant		Chg	À ce jour		Chg
	28-déc.-19	29-déc.-18		28-déc.-19	29-déc.-18	
<b>Porc transformé</b>						
États-Unis	728	719	↑ 1.3%	70,413	70,350	↑ 0.1%
Italie	21	34	↓ -36.8%	3,043	2,571	↑ 18.4%
Chine	12	0	-	845	1,043	↓ -19.0%
Autres	43	45	↓ -4.8%	1,873	1,864	↑ 0.5%
<b>Total porc transformé</b>	<b>804</b>	<b>798</b>	<b>↑ 0.8%</b>	<b>76,174</b>	<b>75,829</b>	<b>↑ 0.5%</b>
<b>Total saindoux</b>	<b>0</b>	<b>0</b>	<b>-</b>	<b>468</b>	<b>393</b>	<b>↑ 19.1%</b>
<b>Total</b>	<b>2,297</b>	<b>2,762</b>	<b>↓ -16.8%</b>	<b>233,669</b>	<b>220,237</b>	<b>↑ 6.1%</b>

Source: ACIA

### Taux de change et prix au détail des produits de porc

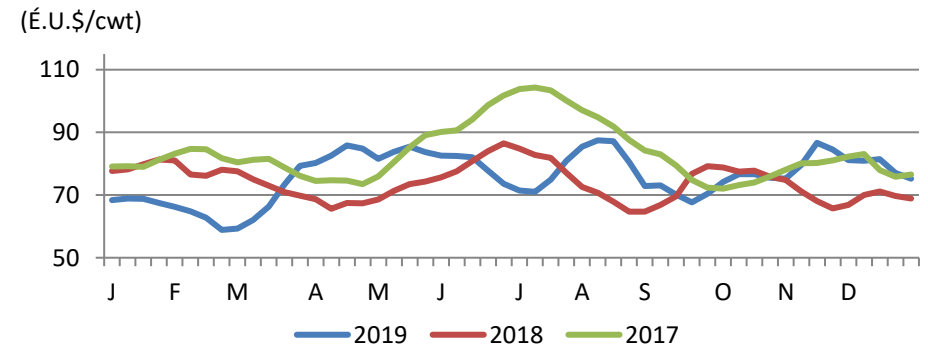
\$/US/\$CDN



Source : Statistique Canada et la Banque du Canada

### Valeur estimée de la carcasse sur le marché de gros aux É.U.

(É.U.\$/cwt)



\*Calculs basés à partir d'un carcasse de 205 lbs. 53-54% maigre, 0.65"-0.80" GD dernière côte

## Abattage de porc et production porcine aux États-Unis

	Semaine se terminant		Chg	À ce jour		Chg
	28-déc.-19	29-déc.-18		28-déc.-19	29-déc.-18	
Abattage ('000 têtes)	2,034	1,902	↑ 6.9%	128,289	123,302	↑ 4.0%
Production de porc (mil lbs)	437	408	↑ 7.2%	27,310	26,094	↑ 4.7%
Poids de carcasse moyenne (lbs)	215	215	0.0%			

Source: United State Department of Agriculture (USDA)

## Prix de marché du porc aux États-Unis selon la région

Moyenne hebdomadaire pondérée de carcasse (É.U.\$/cwt)

	Semaine se terminant		Chg	À ce jour		Chg
	28-déc.-19	29-déc.-18		28-déc.-19	29-déc.-18	
US - National	58.68	54.74	↑ 7.2%	66.56	64.81	↑ 2.7%
Eastern Cornbelt	61.15	55.17	↑ 10.8%	68.61	65.51	↑ 4.7%
Iowa Minnesota	60.75	54.34	↑ 11.8%	67.55	64.45	↑ 4.8%
Western Cornbelt	60.87	54.71	↑ 11.3%	67.58	64.48	↑ 4.8%

### Total des prix moyens pondérés composites\*

	28-déc.-19	29-déc.-18	Chg	28-déc.-19	29-déc.-18	Chg
Porcelet sevré précocement	52.07	58.68	↓ -11.3%	42.79	40.07	↑ 6.8%
Porc d'engraissement 40 lbs	58.72	70.42	↓ -16.6%	60.51	52.59	↑ 15.1%

\*comprend contrats et vente aux enchères

Source: USDA: National Direct

## Importations américaines de viande porcine

Poids de carcasse - tonnes

	Mensuelles		Chg	À ce jour		Chg
	oct.-19	oct.-18		oct.-19	oct.-18	
Canada	25,032	23,985	↑ 4.4%	216,026	236,227	↓ -8.6%
Pologne	3,262	3,772	↓ -13.5%	54,365	63,840	↓ -14.8%
Danemark	2,327	2,896	↓ -19.7%	22,352	32,460	↓ -31.1%
Mexique	1,792	2,285	↓ -21.6%	18,171	17,795	↑ 2.1%
Italie	1,640	1,219	↑ 34.5%	11,023	9,320	↑ 18.3%
Autres	3,130	4,214	↓ -25.7%	40,780	39,045	↑ 4.4%
<b>Total</b>	<b>37,183</b>	<b>38,371</b>	<b>↓ -3.1%</b>	<b>362,717</b>	<b>398,686</b>	<b>↓ -9.0%</b>

Source : USDA, Service de recherche économique

## Exportations américaines de viande porcine

Poids de carcasse - tonnes

	Mensuelles		Chg	À ce jour		Chg
	oct.-19	oct.-18		oct.-19	oct.-18	
Mexique	54,013	68,783	↓ -21.5%	581,576	674,793	↓ -13.8%
Japon	42,054	49,907	↓ -15.7%	433,666	463,764	↓ -6.5%
Chine	42,724	8,980	-	287,579	128,776	-
Corée du Sud	21,435	26,761	↓ -19.9%	234,686	260,193	↓ -9.8%
Canada	20,849	19,554	↑ 6.6%	207,524	196,642	↑ 5.5%
Autres	55,209	54,151	↑ 2.0%	530,715	469,961	↑ 12.9%
<b>Total</b>	<b>236,283</b>	<b>228,136</b>	<b>↑ 3.6%</b>	<b>2,275,746</b>	<b>2,194,129</b>	<b>↑ 3.7%</b>

Source : USDA, Service de recherche économique

## Pour plus d'information, veuillez contacter

Francois Bédard

Spécialiste de secteur - porc

Division de l'industrie animale

Francois.Bedard@CANADA.CA

Tél: 613-773-2027

www.agr.gc.ca/vianderouge