



# APERÇU STATISTIQUE SUR LES PORCS CANADA

jusqu'au 11 avril 2009



## Abattage fédéral

	Abattage hebdomadaire	TOTAUX CUMULATIFS À CE JOUR		
		2009 ( <i>'000 sujets</i> )	2008	% chg
Ouest	120,291	2,120.0	2,065.0	2.7
Ontario	72,909	1,279.0	1,299.0	-1.5
Québec-Atlantique	165,522	2,354.0	2,220.0	6.0
<b>Canada</b>	<b>358,722</b>	<b>5,753.0</b>	<b>5,584.0</b>	<b>3.0</b>
<b>Production de porcs (t)</b>	<b>33,541</b>	<b>548,836</b>	<b>526,013</b>	<b>4.3</b>
*Estimation de truies abattues	<b>1,688</b>	<b>21,303</b>	<b>24,130</b>	<b>-11.7</b>

## Prix hebdomadaires \$/100 kg (indice 100)

	2009	2008	% chg
Ontario*	128.94	98.05	31.5
Québec	128.52	96.47	33.2
Alberta	129.30	103.10	25.4
Manitoba*	n/a	102.62	
Colombie Britannique	145.80	116.30	25.4
Saskatchewan	126.00	100.20	25.7
Nouvelle-Écosse	134.04	96.04	39.6
Ile-du-Prince Édouard	134.04	96.37	39.1
Nouveau-Brunswick	129.54	91.54	41.5

\*estimé

## EXPORTATIONS

Totaux cumulatifs de le 1er janvier au 28 février

### PORC FRAIS, CONGELÉ, ET TRANSFORMÉ

	2009	2008	% chg
États-Unis	51,342	51,976	(1.2)
Japon	38,115	36,373	4.8
Australie	8,412	6,144	36.9
Russie	11,328	17,255	(34.3)
Mexique	6,410	6,430	(0.3)
Corée	9,730	11,700	(16.8)
Chine	3,042	4,521	(32.7)
Taiwan	5,504	2,598	111.9
Cuba	1,018	720	41.4
Nouvelle-Zélande	1,850	924	100.2
Hong Kong	12,674	13,682	(7.4)
Philippines	6,917	5,302	30.5
Autre	12,160	11,508	5.7
<b>TOTAL</b>	<b>168,502</b>	<b>169,133</b>	<b>(0.4)</b>

SOURCE: Statistique Canada

Source: USDA-APHIS

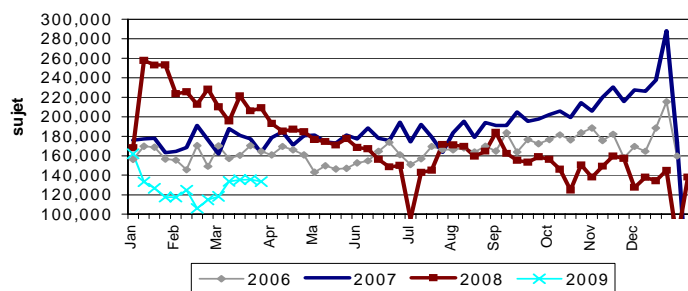
## EXPORTATIONS DE PORCS VIVANTS VERS LES É.-U.

(PORCS)	Totaux cumulatifs 2009	Totaux cumulatifs 2008	% chg
Verrats châtrés / Jeunes Truies	303,783	889,295	-65.8
Porcs d'engraissement	1,355,212	1,973,934	-31.3
<b>Total</b>	<b>1,658,995</b>	<b>2,863,229</b>	<b>-42.1</b>

### Semaine terminée le 09-04-04

Verrats châtrés / Jeunes Truies	20,637	57,684	-64.2
Porcs d'engraissement	112,934	151,326	-25.4
<b>Total</b>	<b>133,571</b>	<b>209,010</b>	<b>-36.1</b>

### EXPORTATIONS DE PORCS VIVANTS VERS LES É.-U.



## IMPORTATIONS

Totaux cumulatifs jusqu'au 4 avril 2009

(Tonnes métriques) préliminaire	2009	2008	% chg
<b>PORC FRAIS ET CONGELÉ</b>			
États-Unis	24,719	23,470	5.3
Danemark	3	268	-98.9
Autres	-	2	

PORC TRANSFORMÉ ET AUTRES	2009	2008	% chg
États-Unis	5,506	5,765	-4.5
Danemark	-	-	
Autres	78	130	-40.0
<b>TOTAL</b>	<b>30,306</b>	<b>29,635</b>	<b>2.3</b>

### Viande porcine congelée de l'Union européenne:

Le niveau du contingent tarifaire a été établi pour la viande congelée de porc provenant des pays de l'Union européenne, pour la période de 12 mois allant du 1er août 2008 au 31 juillet 2009. Au cours de cette période, les importations de plus de 2 970 000 kg font l'objet d'une surtaxe d'un montant égal à la valeur déterminée pour les droits de douane (100 %) conformément à la Loi sur les douanes.

	Permis émis le 11 avril 2009		
	2008/2009	2007/2008	% chg
Utilisation (kgm)	2,963,633	2,969,997	-0.2
Balance (kg)	6,367	3	
% Utilisation	99.8%	100.0%	-0.2

Préparé par: Section de la viande rouge, Agriculture et Agroalimentaire Canada

Contact: Patti Negrave (613) 773-0226 ou à notre adresse: <http://www.agr.ca/viandesrouges>

# APERÇU STATISTIQUE SUR LES PORCS CANADA jusqu'au 11 avril 2009

## Ventes canadiennes de porcs par province d'origine

	Totaux cumulatifs jusqu'au 11 avril 2009			Pour la semaine se terminant le 11 avril 2009		
	2009	2008	% chg	2009	2008	% chg
Colombie Britannique	56,606	63,442	-10.8	3,383	4,643	-27.1
Alberta	730,206	893,747	-18.3	40,912	67,531	-39.4
Saskatchewan	275,839	235,683	17.0	18,770	16,785	11.8
Manitoba	1,146,871	972,670	17.9	63,507	76,765	-17.3
Ontario	1,433,603	1,483,198	-3.3	85,529	105,794	-19.2
Québec	2,260,147	2,071,055	9.1	157,860	154,881	1.9
Nouveau Brunswick	23,018	23,144	-0.5	1,193	2,928	-59.3
Nouvelle Écosse	12,039	20,532	-41.4	762	1,649	-53.8
Ile du Prince Édouard	18,990	44,468	-57.3	1,141	2,413	-52.7
<b>CANADA</b>	<b>5,957,319</b>	<b>5,807,939</b>	<b>2.6</b>	<b>373,057</b>	<b>433,389</b>	<b>-13.9</b>

## ÉTATS-UNIS

### Totaux cumulatifs jusqu'au 11 avril 2009

#### Sommaire d'approvisionnement

	2009	2008	% chg
Abattage ('000 sujets)	31,709	33,453	-5.2
Abattage pour la semaine	2,129	2,240	(5.0)
Poids moyen carcasse (lb)	204	203	0.5
Porcs produits (mil lb)	6,475	6,810	-4.9

#### Prix hebdomadaires (par cent livres)

	2009	2008	% chg
Sud St. Joseph	36.50	34.75	5.0
Sioux Falls	38.00	38.50	-1.3
Oklahoma City	30.00	31.00	-3.2
Coût national	54.79	52.46	4.4

(Base Maigre de Rendement 51-54%)

Source: USDA-APHIS

### PRINCIPAUX MARCHÉS D'EXPORTATION DE PORCS ET D'ABATS COMESTIBLES DES ÉTATS-UNIS (janvier-février)

PAYS	Année à ce jour (Quantité Tonnes)			PAYS	Année à ce jour (Quantité Tonnes)		
	1/09-2/09	1/08-2/08	%chg		1/09-2/09	1/08-2/08	%chg
Japon	80,045	64,927	23.3	Philippines	7,264	3,470	109.3
Mexique	91,155	55,384	64.6	Taiwan	5,600	2,341	139.2
Canada	25,154	26,955	-6.7	Amérique cent. et Sud	7,670	5,337	43.7
Chine	11,611	44,409	-73.9	Corée	20,366	24,051	-15.3
Hong Kong	28,873	30,336	-4.8	Caraïbes	7,627	3,780	101.8
Russie	13,721	26,716	-48.6	Europe de l'est	689	2,543	-72.9
Union Européenne	2,239	5,275	-57.6	<b>Total Monde</b>	<b>315,121</b>	<b>304,651</b>	<b>3.4</b>

SOURCE: USMEF

SOURCE: Statistics Canada

Prepared by: Red Meat Section, Agriculture and Agri-Food Canada

Contact: Patti Negrave (613) 773-0226 or see us at: <http://www.agr.ca/redmeat>