



APERÇU STATISTIQUE SUR LES PORCS CANADA

jusqu'au 25 avril 2009



Abattage fédéral

	Abattage hebdomadaire	TOTAUX CUMULATIFS À CE JOUR		
		2009	2008	% chg
		('000 sujets)		
Ouest	147,863	2,422.0	2,369.0	2.2
Ontario	84,638	1,455.0	1,484.0	-2.0
Québec-Atlantique	163,505	2,650.0	2,545.0	4.1
Canada	396,006	6,527.0	6,398.0	2.0
Production de porcs (t)	37,027	622,676	602,692	3.3
*Estimation de truies abattues	1,593	24,552	27,933	-12.1

Prix hebdomadaires \$/100 kg (indice 100)

	2009	2008	% chg
Ontario*	132.07	107.16	23.2
Québec	129.63	104.06	24.6
Alberta	132.60	112.50	17.9
Manitoba*	143.00	115.53	23.8
Colombie Britannique	141.90	120.90	
Saskatchewan	137.50	113.20	21.5
Nouvelle-Écosse	128.27	103.71	23.7
Ile-du-Prince Édouard	128.27	103.71	23.7
Nouveau-Brunswick	123.77	99.21	24.8

*estimé

EXPORTATIONS

Totaux cumulatifs de le 1er janvier au 28 février

PORC FRAIS, CONGELÉ, ET TRANSFORMÉ

	2009	2008	% chg
États-Unis	51,342	51,976	(1.2)
Japon	38,115	36,373	4.8
Australie	8,412	6,144	36.9
Russie	11,328	17,255	(34.3)
Mexique	6,410	6,430	(0.3)
Corée	9,730	11,700	(16.8)
Chine	3,042	4,521	(32.7)
Taiwan	5,504	2,598	111.9
Cuba	1,018	720	41.4
Nouvelle-Zélande	1,850	924	100.2
Hong Kong	12,674	13,682	(7.4)
Philippines	6,917	5,302	30.5
Autre	12,160	11,508	5.7
TOTAL	168,502	169,133	(0.4)

SOURCE: Statistique Canada

Source: USDA-APHIS

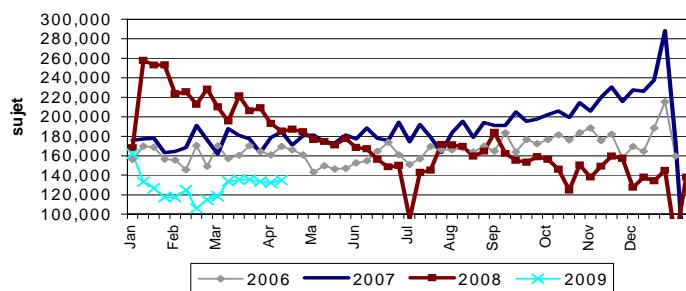
EXPORTATIONS DE PORCS VIVANTS VERS LES É.-U.

(PORCS)	Totaux cumulatifs 2009	Totaux cumulatifs 2008	% chg
Verrats châtrés / Jeunes Truies	344,297	988,848	-65.2
Porcs d'engraissement	1,581,745	2,252,589	-29.8
Total	1,926,042	3,241,437	-40.6

Semaine terminée le 09-04-18

Verrats châtrés / Jeunes Truies	19,314	45,047	-57.1
Porcs d'engraissement	115,530	140,138	-17.6
Total	134,844	185,185	-27.2

EXPORTATIONS DE PORCS VIVANTS VERS LES É.-U.



IMPORTATIONS

Totaux cumulatifs jusqu'au 18 avril, 2009

(Tonnes métriques) préliminaire	2009	2008	% chg
PORC FRAIS ET CONGELÉ			
États-Unis	27,841	27,212	2.3
Danemark	3	292	-99.0
Autres	-	3	

PORC TRANSFORMÉ ET AUTRES	2009	2008	% chg
États-Unis	10,329	9,561	8.0
Danemark	-	-	
Autres	130	181	-28.2
TOTAL	38,303	37,249	2.8

Viande porcine congelée de l'Union européenne:

Le niveau du contingent tarifaire a été établi pour la viande congelée de porc provenant des pays de l'Union européenne, pour la période de 12 mois allant du 1er août 2008 au 31 juillet 2009. Au cours de cette période, les importations de plus de 2 970 000 kg font l'objet d'une surtaxe d'un montant égal à la valeur déterminée pour les droits de douane (100 %) conformément à la Loi sur les douanes.

	Permis émis le 25 avril 2009		
	2008/2009	2007/2008	% chg
Utilisation (kgm)	2,963,633	2,969,997	-0.2
Balance (kg)	6,367	3	
% Utilisation	99.8%	100.0%	-0.2

Préparé par: Section de la viande rouge, Agriculture et Agroalimentaire Canada

Contact: Patti Negrave (613) 773-0226 ou à notre adresse: <http://www.agr.ca/viandesrouges>

APERÇU STATISTIQUE SUR LES PORCS CANADA jusqu'au 25 avril 2009

Ventes canadiennes de porcs par province d'origine

	Totaux cumulatifs jusqu'au 25 avril 2009			Pour la semaine se terminant le 25 avril 2009		
	2009	2008	% chg	2009	2008	% chg
Colombie Britannique	63,812	73,024	-12.6	3,547	4,728	-25.0
Alberta	824,439	1,022,585	-19.4	46,411	63,887	-27.4
Saskatchewan	320,801	270,585	18.6	23,119	18,266	26.6
Manitoba	1,314,539	1,119,009	17.5	80,958	72,975	10.9
Ontario	1,632,439	1,701,931	-4.1	95,650	106,198	-9.9
Québec	2,544,080	2,372,525	7.2	157,575	148,475	6.1
Nouveau Brunswick	24,868	26,095	-4.7	656	1,419	-53.8
Nouvelle Écosse	13,648	23,549	-42.0	808	1,506	-46.3
Ile du Prince Édouard	21,533	49,939	-56.9	1,414	2,505	-43.6
CANADA	6,760,159	6,659,242	1.5	410,138	419,959	-2.3

ÉTATS-UNIS

Totaux cumulatifs jusqu'au 25 avril 2009

Sommaire d'approvisionnement

	2009	2008	% chg
Abattage ('000 sujets)	35,973	38,021	-5.4
Abattage pour la semaine	2,145	2,248	(4.6)
Poids moyen carcasse (lb)	204	202	1.0
Porcs produits (mil lb)	7,345	7,732	-5.0

Prix hebdomadaires (par cent livres)

	2009	2008	% chg
Sud St. Joseph	39.75	45.25	-12.2
Sioux Falls	37.50	47.00	-20.2
Oklahoma City	32.50	37.50	-13.3
Coût national	60.97	61.61	-1.0

(Base Maigre de Rendement 51-54%)

Source: USDA-APHIS

Statistiques canadiennes de porc le 1er avril

	2009			2008			
	000 tête		% chg	000 tête		% chg	
PORCS TOTAUX	11,885	13,000	-8.6%	11,885	13,000	-8.6%	
Animaux de reproduction	1,359	1,446	-6.0%	149	222	-32.9%	
Verrats, 6 mois et plus de	24	29	-16.5%	3,870	3,940	-1.8%	
Sous 20 kg	3,756	4,273	-12.1%	Ontario	3,976	3,355	18.5%
20 a 60 kg	3,461	3,646	-5.1%	Manitoba	2,477	2,660	-6.9%
Au-dessous de 60 kg	3,285	3,607	-8.9%	Saskatchewan	760	1,002	-24.2%
Tous autres porcs	10,502	11,526	-8.9%	Alberta	1,540	1,700	-9.4%
				British Columbia	113	121	-6.6%

SOURCE: Statistics Canada

Prepared by: Red Meat Section, Agriculture and Agri-Food Canada

Contact: Patti Negrave (613) 773-0226 or see us at: <http://www.agr.ca/redmeat>