



APERÇU STATISTIQUE SUR LES PORCS CANADA

jusqu'au 15 août 2009



Abattage fédéral

	Abattage hebdomadaire	TOTAUX CUMULATIFS À CE JOUR		
		2009	2008	% chg
		('000 sujets)		
Ouest	162,678	4,850.0	4,601.0	5.4
Ontario	89,143	2,789.0	2,801.0	-0.4
Québec-Atlantique	157,251	5,075.0	4,956.0	2.4
Canada	409,072	12,714.0	12,358.0	2.9
Production de porcs (t)	38,248	1,212,916	1,164,124	4.2
*Estimation de truies abattues	1,563	51,553	58,381	-11.7

Prix hebdomadaires \$/100 kg (indice 100)

	2009	2008	% chg
Ontario*	105.60	155.76	-32.2
Québec	104.41	155.27	-32.8
Alberta	99.60	149.30	-33.3
Manitoba*	102.00	151.81	-32.8
Colombie Britannique	124.30	160.40	-22.5
Saskatchewan	92.40	159.30	-42.0
Nouvelle-Écosse	110.45	154.50	-28.5
Ile-du-Prince Édouard	110.45	154.50	-28.5
Nouveau-Brunswick	105.95	150.00	-29.4

*estimé

EXPORTATIONS

Totaux cumulatifs de le 1er janvier au 30 juin

PORC FRAIS, CONGELÉ, ET TRANSFORMÉ

	2009	2008	% chg
États-Unis	156,740	149,395	4.9
Japon	114,390	113,658	0.6
Australie	26,346	17,530	50.3
Russie	32,080	38,115	(15.8)
Mexique	18,665	22,065	(15.4)
Corée	34,048	33,443	1.8
Chine	13,201	23,484	(43.8)
Taiwan	14,251	12,469	14.3
Cuba	3,437	2,874	19.6
Nouvelle-Zélande	6,042	3,678	64.3
Hong Kong	34,240	55,322	(38.1)
Philippines	20,439	22,359	(8.6)
Autre	43,590	41,636	4.7
TOTAL	517,469	536,028	(3.5)

Total (1er janvier au 31 dec 2008)

SOURCE: Statistique Canada

Source: USDA-APHIS

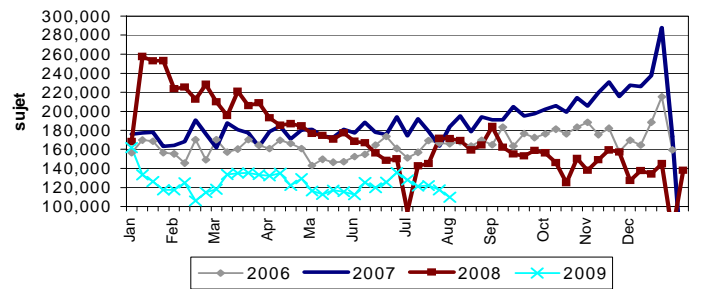
EXPORTATIONS DE PORCS VIVANTS VERS LES É.-U.

(PORCS)	Totaux cumulatifs 2009	Totaux cumulatifs 2008	% chg
Verrats châtrés / Jeunes Truies	714,335	1,581,242	-54.8
Porcs d'engraissement	3,143,038	4,247,019	-26.0
Total	3,857,373	5,828,261	-33.8

Semaine terminée le 09-08-08

Verrats châtrés / Jeunes Truies	22,561	35,047	-35.6
Porcs d'engraissement	87,229	136,098	-35.9
Total	109,790	171,145	-35.8

EXPORTATIONS DE PORCS VIVANTS VERS LES É.-U.



IMPORTATIONS

Totaux cumulatifs jusqu'au 8 août 2009

(Tonnes métriques) préliminaire	2009	2008	% chg
PORC FRAIS ET CONGELÉ			
États-Unis	55,853	58,058	-3.8
Danemark	3	438	-99.3
Autres	1	3	-66.7

PORC TRANSFORMÉ ET AUTRES	2009	2008	% chg
États-Unis	21,038	19,312	8.9
Danemark	-	-	-
Autres	341	383	-11.0
TOTAL	77,236	78,194	-1.2

Viande porcine congelée de l'Union européenne:

Le niveau du contingent tarifaire a été établi pour la viande congelée de porc provenant des pays de l'Union européenne, pour la période de 12 mois allant du 1er août 2009 au 31 juillet 2010. Au cours de cette période, les importations de plus de 2 970 000 kg font l'objet d'une surtaxe d'un montant égal à la valeur déterminée pour les droits de douane (100 %) conformément à la Loi sur les douanes.

	Permis émis le 15 août 2009		
	2009/2010	2008/2009	% chg
Utilisation (kgm)	2,969,961	2,961,414	0.3
Balance (kg)	39	8,586	-99.5
% Utilisation	100.0%	99.7%	0.3

Préparé par: Section de la viande rouge, Agriculture et Agroalimentaire Canada

Contact: Patti Negrave (613) 773-0226 ou à notre adresse: <http://www.agr.ca/viandesrouges>



APERÇU STATISTIQUE SUR LES PORCS CANADA jusqu'au 15 août 2009

Ventes canadiennes de porcs par province d'origine

	Totaux cumulatifs jusqu'au 15 août 2009			Pour la semaine se terminant le 15 août 2009		
	2009	2008	% chg	2009	2008	
Colombie Britannique	129,031	148,001	-12.8	4,754	4,447	6.9
Alberta	1,601,482	1,883,129	-15.0	51,844	45,592	13.7
Saskatchewan	701,511	544,307	28.9	27,354	15,410	77.5
Manitoba	2,635,765	2,257,936	16.7	85,825	66,593	28.9
Ontario	3,179,345	3,228,196	-1.5	105,834	86,146	22.9
Québec	4,846,744	4,642,668	4.4	145,600	149,498	-2.6
Nouveau Brunswick	50,613	51,383	-1.5	1,563	2,552	-38.8
Nouvelle Écosse	16,484	43,273	-61.9	280	717	-60.9
Ile du Prince Édouard	50,888	92,570	-45.0	1,296	1,849	-29.9
CANADA	13,211,863	12,891,463	2.5	424,350	372,804	13.8

ÉTATS-UNIS

Totaux cumulatifs jusqu'au 15 août 2009

Sommaire d'approvisionnement

	2009	2008	% chg
Abattage ('000 sujets)	68,531	71,118	-3.6
Abattage pour la semaine	2,240	2,144	4.5
Poids moyen carcasse (lb)	201	195	3.1
Porcs produits (mil lb)	13,910	14,281	-2.6

Prix hebdomadaires (par cent livres)

	2009	2008	% chg
Sud St. Joseph	30.00	61.75	-51.4
Sioux Falls	30.00	63.00	-52.4
Oklahoma City	30.00	55.00	-45.5
Coût national	45.76	84.10	-45.6

(Base Maigre de Rendement 51-54%)

Source: USDA-APHIS

PRINCIPAUX MARCHÉS D'EXPORTATION DE PORCS ET D'ABATS COMESTIBLES DES ÉTATS-UNIS (janvier-juin)

PAYS	Année à ce jour (Quantité Tonnes)			PAYS	Année à ce jour (Quantité Tonnes)		
	1/09-6/09	1/08-6/08	%chg		1/09-6/09	1/08-6/08	%chg
Japon	223,290	221,081	1.0	Philippines	18,309	16,173	13.2
Mexique	248,694	163,307	52.3	Taiwan	19,034	12,726	49.6
Canada	78,710	80,253	-1.9	Amérique cent. et Sud	20,896	17,447	19.8
Chine	40,512	126,295	-67.9	Corée	60,923	72,058	-15.5
Hong Kong	80,900	128,150	-36.9	Caraïbes	21,509	14,750	45.8
Russie	60,826	93,531	-35.0	Europe de l'est	2,468	6,819	-63.8
Union Européenne	8,548	22,761	-62.4	Total Monde	925,339	1,018,467	-9.1

SOURCE: USMEF

SOURCE: Statistics Canada

Prepared by: Red Meat Section, Agriculture and Agri-Food Canada

Contact: Patti Negrave (613) 773-0226 or see us at: <http://www.agr.ca/redmeat>