



# APERÇU STATISTIQUE SUR LES PORCS CANADA

jusqu'au 4 juillet 2009



## Abattage fédéral

	Abattage hebdomadaire	TOTAUX CUMULATIFS À CE JOUR		
		2009	2008	% chg
		('000 sujets)		
Ouest	126,105	3,910.0	3,779.0	3.5
Ontario	72,555	2,277.0	2,316.0	-1.7
Québec-Atlantique	125,669	4,125.0	4,038.0	2.2
<b>Canada</b>	<b>324,329</b>	<b>10,312.0</b>	<b>10,133.0</b>	<b>1.8</b>
<b>Production de porcs (t)</b>	<b>30,325</b>	<b>983,765</b>	<b>954,529</b>	<b>3.1</b>
*Estimation de truies abattues	1,699	41,621	46,447	-10.4

## Prix hebdomadaires \$/100 kg (indice 100)

	2009	2008	% chg
Ontario*	119.10	136.94	-13.0
Québec	121.67	136.83	-11.1
Alberta	122.50	134.50	-8.9
Manitoba*	132.00	139.91	-5.7
Colombie Britannique	136.40	146.00	-6.6
Saskatchewan	122.20	137.50	-11.1
Nouvelle-Écosse	125.40	139.20	-9.9
Ile-du-Prince Édouard	125.40	139.20	-9.9
Nouveau-Brunswick	120.90	134.70	-10.2

\*estimé

## EXPORTATIONS

Totaux cumulatifs de le 1er janvier au 30 avril

### PORC FRAIS, CONGELÉ, ET TRANSFORMÉ

	2009	2008	% chg
États-Unis	105,977	101,858	4.0
Japon	77,270	77,082	0.2
Australie	17,576	11,309	55.4
Russie	21,703	28,597	(24.1)
Mexique	12,934	13,392	(3.4)
Corée	22,556	23,390	(3.6)
Chine	9,424	14,079	(33.1)
Taiwan	10,238	5,987	71.0
Cuba	2,600	2,092	24.3
Nouvelle-Zélande	4,178	2,181	91.6
Hong Kong	23,750	35,100	(32.3)
Philippines	15,076	13,663	10.3
Autre	29,715	25,032	18.7
<b>TOTAL</b>	<b>352,997</b>	<b>353,762</b>	<b>(0.2)</b>

SOURCE: Statistique Canada

Source: USDA-APHIS

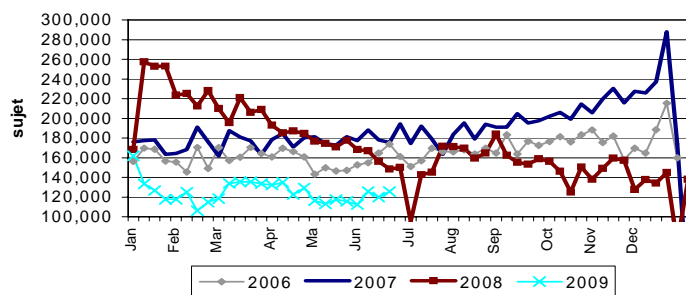
## EXPORTATIONS DE PORCS VIVANTS VERS LES É.-U.

(PORCS)	Totaux cumulatifs 2009	Totaux cumulatifs 2008	% chg
Verrats châtrés / Jeunes Truies	559,721	1,375,152	-59.3
Porcs d'engraissement	2,563,155	3,577,658	-28.4
<b>Total</b>	<b>3,122,876</b>	<b>4,952,810</b>	<b>-36.9</b>

**Semaine terminée le 09-06-27**

	2009	2008	% chg
Verrats châtrés / Jeunes Truies	25,057	33,146	-24.4
Porcs d'engraissement	100,485	115,407	-12.9
<b>Total</b>	<b>125,542</b>	<b>148,553</b>	<b>-15.5</b>

### EXPORTATIONS DE PORCS VIVANTS VERS LES É.-U.



## IMPORTATIONS

Totaux cumulatifs jusqu'au 27 juin 2009

(Tonnes métriques) préliminaire

### PORC FRAIS ET CONGELÉ

	2009	2008	% chg
États-Unis	45,645	45,838	-0.4
Danemark	3	413	-99.3
Autres	1	3	-66.7

### PORC TRANSFORMÉ ET AUTRES

	2009	2008	% chg
États-Unis	16,959	15,462	9.7
Danemark	-	-	-
Autres	205	292	-29.8
<b>TOTAL</b>	<b>62,813</b>	<b>62,008</b>	<b>1.3</b>

### Viande porcine congelée de l'Union européenne:

Le niveau du contingent tarifaire a été établi pour la viande congelée de porc provenant des pays de l'Union européenne, pour la période de 12 mois allant du 1er août 2008 au 31 juillet 2009. Au cours de cette période, les importations de plus de 2 970 000 kg font l'objet d'une surtaxe d'un montant égal à la valeur déterminée pour les droits de douane (100 %) conformément à la Loi sur les douanes.

	Permis émis le 4 juillet 2009		
	2008/2009	2007/2008	% chg
Utilisation (kgm)	2,963,633	2,969,997	-0.2
Balance (kg)	6,367	3	
% Utilisation	99.8%	100.0%	-0.2

Préparé par: Section de la viande rouge, Agriculture et Agroalimentaire Canada

Contact: Patti Negrave (613) 773-0226 ou à notre adresse: <http://www.agr.ca/viandesrouges>

# APERÇU STATISTIQUE SUR LES PORCS CANADA jusqu'au 4 juillet 2009

## Ventes canadiennes de porcs par province d'origine

	Totaux cumulatifs jusqu'au 4 juillet 2009			Pour la semaine se terminant le 4 juillet 2009		
	2009	2008	% chg	2009	2008	% chg
Colombie Britannique	102,066	119,524	-14.6	3,984	4,943	-19.4
Alberta	1,286,952	1,569,093	-18.0	39,182	52,081	-24.8
Saskatchewan	564,542	443,908	27.2	20,804	18,461	12.7
Manitoba	2,132,515	1,834,886	16.2	68,594	71,880	-4.6
Ontario	2,578,214	2,670,714	-3.5	83,405	95,938	-13.1
Québec	3,948,710	3,772,265	4.7	119,895	119,633	0.2
Nouveau Brunswick	41,250	39,732	3.8	1,237	1,848	-33.1
Nouvelle Écosse	22,771	38,466	-40.8	1,091	1,021	6.9
Ile du Prince Édouard	32,599	76,918	-57.6	850	2,222	-61.7
<b>CANADA</b>	<b>10,709,619</b>	<b>10,565,506</b>	<b>1.4</b>	<b>339,042</b>	<b>368,027</b>	<b>-7.9</b>

## ÉTATS-UNIS

### Totaux cumulatifs jusqu'au 4 juillet 2009

#### Sommaire d'approvisionnement

	2009	2008	% chg
Abattage ('000 sujets)	56,141	58,328	-3.7
Abattage pour la semaine	1,892	1,712	10.5
Poids moyen carcasse (lb)	202	197	2.5
Porcs produits (mil lb)	11,441	11,782	-2.9

#### Prix hebdomadaires (par cent livres)

	2009	2008	% chg
Sud St. Joseph	38.00	47.75	-20.4
Sioux Falls	41.00	50.00	-18.0
Oklahoma City	92.00	n/d	
Coût national	56.44	73.61	-23.3

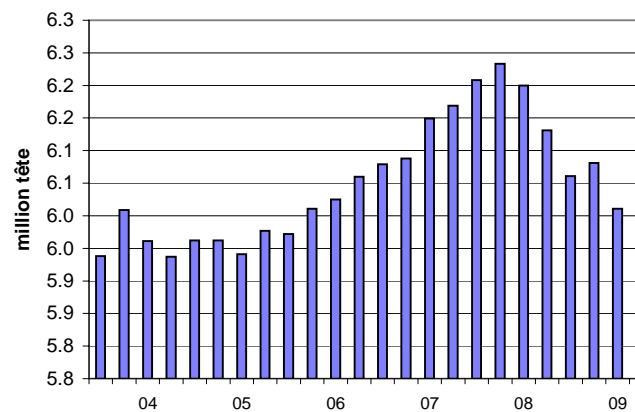
(Base Maigre de Rendement 51-54%)

Source: USDA-APHIS

#### É.U. Rapport de Porcs et de Porcins, le 1 juin 2009

	2009	2008	% chg
<b>Tout Porcs et Porcins</b>	<b>66,079</b>	<b>67,400</b>	<b>(2.0)</b>
Gardés pour reproduction	5,967	6,131	(2.7)
Gardés pour le marché intérieur	60,112	61,269	(1.9)
Porcs du marché et porcins			
en poids groupes:			
Moins de 60 lbs	21,673	22,197	(2.4)
60-119 lbs	15,008	15,321	(2.0)
120-179 lbs	12,584	12,892	(2.4)
180 lbs et plus	10,847	10,860	(0.1)

#### É. U. trimestriel de porcs et de porcins inventaire



SOURCE: Statistics Canada

Prepared by: Red Meat Section, Agriculture and Agri-Food Canada

Contact: Patti Negrave (613) 773-0226 or see us at: <http://www.agr.ca/redmeat>