



APERÇU STATISTIQUE SUR LES PORCS CANADA

jusqu'au 11 juillet 2009



Abattage fédéral

TOTAUX CUMULATIFS À CE JOUR

	Abattage hebdomadaire	2009			2008			% chg
		('000 sujets)						
Ouest	159,603	4,070.0	3,900.0	4.4				
Ontario	83,039	2,360.0	2,387.0	-1.1				
Québec-Atlantique	158,603	4,283.0	4,165.0	2.8				
Canada	401,245	10,713.0	10,452.0	2.5				
Production de porcs (t)	37,516	1,022,020	984,578	3.8				
*Estimation de truies abattues	1,715	43,336	48,172	-10.0				

Prix hebdomadaires \$/100 kg (indice 100)

	2009	2008	% chg
Ontario*	120.47	138.15	-12.8
Québec	122.23	136.82	-10.7
Alberta	122.70	134.70	-8.9
Manitoba*	131.00	135.65	-3.4
Colombie Britannique	137.80	149.30	-7.7
Saskatchewan	122.80	132.65	-7.4
Nouvelle-Écosse	126.16	141.95	-11.1
Ile-du-Prince Édouard	126.16	141.95	-11.1
Nouveau-Brunswick	121.66	137.45	-11.5

*estimé

EXPORTATIONS

Totaux cumulatifs de le 1er janvier au 31 mai

PORC FRAIS, CONGELÉ, ET TRANSFORMÉ

	2009	2008	% chg
États-Unis	131,344	125,500	4.7
Japon	96,918	95,588	1.4
Australie	21,764	15,075	44.4
Russie	27,923	28,821	(3.1)
Mexique	15,332	17,423	(12.0)
Corée	28,346	28,979	(2.2)
Chine	11,095	20,508	(45.9)
Taiwan	11,707	8,610	36.0
Cuba	2,945	2,566	14.8
Nouvelle-Zélande	4,914	3,002	63.7
Hong Kong	28,636	49,267	(41.9)
Philippines	16,658	17,976	(7.3)
Autre	36,406	33,708	8.0
TOTAL	433,988	447,023	(2.9)

SOURCE: Statistique Canada

Source: USDA-APHIS

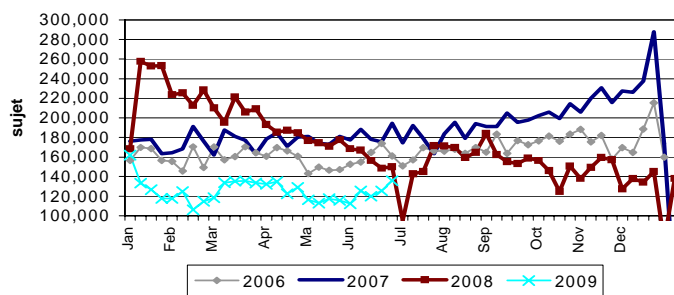
EXPORTATIONS DE PORCS VIVANTS VERS LES É.-U.

(PORCS)	Totaux cumulatifs 2009	Totaux cumulatifs 2008	% chg
Verrats châtrés / Jeunes Truies	585,152	1,409,855	-58.5
Porcs d'engraissement	2,673,472	3,693,099	-27.6
Total	3,258,624	5,102,954	-36.1

Semaine terminée le 09-07-04

Verrats châtrés / Jeunes Truies	25,431	34,703	-26.7
Porcs d'engraissement	110,317	115,441	-4.4
Total	135,748	150,144	-9.6

EXPORTATIONS DE PORCS VIVANTS VERS LES É.-U.



IMPORTATIONS

Totaux cumulatifs jusqu'au 4 juillet 2009

(Tonnes métriques) préliminaire	2009	2008	% chg
PORC FRAIS ET CONGELÉ			
États-Unis	47,221	47,741	-1.1
Danemark	3	413	-99.3
Autres	1	3	-66.7

PORC TRANSFORMÉ ET AUTRES	2009	2008	% chg
États-Unis	17,651	15,989	10.4
Danemark	-	-	-
Autres	227	293	-22.5
TOTAL	65,103	64,439	1.0

Viande porcine congelée de l'Union européenne:

Le niveau du contingent tarifaire a été établi pour la viande congelée de porc provenant des pays de l'Union européenne, pour la période de 12 mois allant du 1er août 2008 au 31 juillet 2009. Au cours de cette période, les importations de plus de 2 970 000 kg font l'objet d'une surtaxe d'un montant égal à la valeur déterminée pour les droits de douane (100 %) conformément à la Loi sur les douanes.

	Permis émis le 11 juillet 2009		
	2008/2009	2007/2008	% chg
Utilisation (kgm)	2,963,633	2,969,997	-0.2
Balance (kg)	6,367	3	
% Utilisation	99.8%	100.0%	(0.2)

Préparé par: Section de la viande rouge, Agriculture et Agroalimentaire Canada

Contact: Patti Negrave (613) 773-0226 ou à notre adresse: <http://www.agr.ca/viandesrouges>