



APERÇU STATISTIQUE SUR LES PORCS CANADA

jusqu'au 18 juillet 2009



Abattage fédéral

TOTAUX CUMULATIFS À CE JOUR

| | Abattage hebdomadaire | 2009 | | | 2008 | | | % chg |
|--------------------------------|-----------------------|------------------|------------------|------------|------|--|--|-------|
| | | ('000 sujets) | | | | | | |
| Ouest | 159,761 | 4,229.0 | 4,046.0 | 4.5 | | | | |
| Ontario | 87,240 | 2,447.0 | 2,475.0 | -1.1 | | | | |
| Québec-Atlantique | 161,290 | 4,445.0 | 4,322.0 | 2.8 | | | | |
| Canada | 408,291 | 11,121.0 | 10,843.0 | 2.6 | | | | |
| Production de porcs (t) | 38,175 | 1,060,943 | 1,021,411 | 3.9 | | | | |
| *Estimation de truies abattues | 1,207 | 45,178 | 50,118 | -9.9 | | | | |

Prix hebdomadaires \$/100 kg (indice 100)

| | 2009 | 2008 | % chg |
|-----------------------|--------|--------|-------|
| Ontario* | 117.04 | 136.66 | -14.4 |
| Québec | 120.77 | 134.70 | -10.3 |
| Alberta | 121.90 | 131.60 | -7.4 |
| Manitoba* | 126.00 | 135.65 | -7.1 |
| Colombie Britannique | 137.10 | 149.20 | -8.1 |
| Saskatchewan | 118.40 | 132.00 | -10.3 |
| Nouvelle-Écosse | 126.99 | 141.04 | -10.0 |
| Ile-du-Prince Édouard | 126.99 | 141.04 | -10.0 |
| Nouveau-Brunswick | 122.49 | 136.54 | -10.3 |

*estimé

EXPORTATIONS

Totaux cumulatifs de le 1er janvier au 31 mai

PORC FRAIS, CONGELÉ, ET TRANSFORMÉ

| | 2009 | 2008 | % chg |
|------------------|----------------|----------------|--------------|
| États-Unis | 131,344 | 125,500 | 4.7 |
| Japon | 96,918 | 95,588 | 1.4 |
| Australie | 21,764 | 15,075 | 44.4 |
| Russie | 27,923 | 28,821 | (3.1) |
| Mexique | 15,332 | 17,423 | (12.0) |
| Corée | 28,346 | 28,979 | (2.2) |
| Chine | 11,095 | 20,508 | (45.9) |
| Taiwan | 11,707 | 8,610 | 36.0 |
| Cuba | 2,945 | 2,566 | 14.8 |
| Nouvelle-Zélande | 4,914 | 3,002 | 63.7 |
| Hong Kong | 28,636 | 49,267 | (41.9) |
| Philippines | 16,658 | 17,976 | (7.3) |
| Autre | 36,406 | 33,708 | 8.0 |
| TOTAL | 433,988 | 447,023 | (2.9) |

SOURCE: Statistique Canada

Source: USDA-APHIS

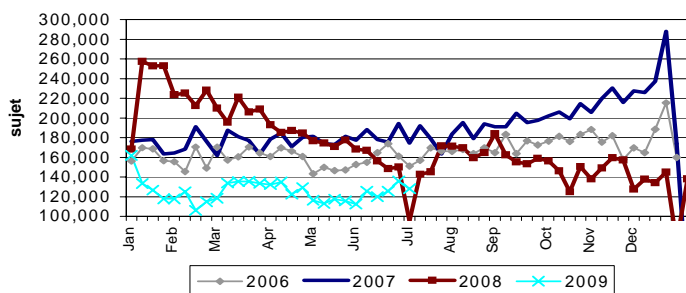
EXPORTATIONS DE PORCS VIVANTS VERS LES É.-U.

| (PORCS) | Totaux cumulatifs 2009 | Totaux cumulatifs 2008 | % chg |
|---------------------------------|------------------------|------------------------|--------------|
| Verrats châtrés / Jeunes Truies | 612,859 | 1,438,720 | -57.4 |
| Porcs d'engraissement | 2,773,726 | 3,759,226 | -26.2 |
| Total | 3,386,585 | 5,197,946 | -34.8 |

Semaine terminée le 09-07-11

| | | | |
|---------------------------------|----------------|---------------|-------------|
| Verrats châtrés / Jeunes Truies | 27,707 | 28,865 | -4.0 |
| Porcs d'engraissement | 100,254 | 66,127 | 51.6 |
| Total | 127,961 | 94,992 | 34.7 |

EXPORTATIONS DE PORCS VIVANTS VERS LES É.-U.



IMPORTATIONS

Totaux cumulatifs jusqu'au 11 juillet 2009

(Tonnes métriques) préliminaire

PORC FRAIS ET CONGELÉ

| | 2009 | 2008 | % chg |
|------------|--------|--------|-------|
| États-Unis | 48,589 | 49,425 | -1.7 |
| Danemark | 3 | 413 | -99.3 |
| Autres | 1 | 3 | -66.7 |

PORC TRANSFORMÉ ET AUTRES

| | 2009 | 2008 | % chg |
|--------------|---------------|---------------|------------|
| États-Unis | 18,350 | 16,567 | 10.8 |
| Danemark | - | - | - |
| Autres | 278 | 314 | -11.5 |
| TOTAL | 67,221 | 66,722 | 0.7 |

Viande porcine congelée de l'Union européenne:

Le niveau du contingent tarifaire a été établi pour la viande congelée de porc provenant des pays de l'Union européenne, pour la période de 12 mois allant du 1er août 2009 au 31 juillet 2010. Au cours de cette période, les importations de plus de 2 970 000 kg font l'objet d'une surtaxe d'un montant égal à la valeur déterminée pour les droits de douane (100 %) conformément à la Loi sur les douanes.

| | Permis émis le 18 juillet 2009 | | |
|-------------------|--------------------------------|-----------|-------|
| | 2009/2010 | 2008/2009 | % chg |
| Utilisation (kgm) | 2,950,852 | 2,961,414 | -0.4 |
| Balance (kg) | 19,148 | 8,586 | 123.0 |
| % Utilisation | 99.4% | 99.7% | (0.4) |

Préparé par: Section de la viande rouge, Agriculture et Agroalimentaire Canada

Contact: Patti Negrave (613) 773-0226 ou à notre adresse: <http://www.agr.ca/viandesrouges>

APERÇU STATISTIQUE SUR LES PORCS CANADA jusqu'au 18 juillet 2009

Ventes canadiennes de porcs par province d'origine

| | Totaux cumulatifs jusqu'au 18 juillet 2009 | | | Pour la semaine se terminant le 18 juillet 2009 | | |
|-----------------------|--|-------------------|------------|---|----------------|------------|
| | 2009 | 2008 | % chg | 2009 | 2008 | |
| Colombie Britannique | 111,087 | 128,995 | -13.9 | 4,559 | 5,246 | -13.1 |
| Alberta | 1,388,761 | 1,671,830 | -16.9 | 50,964 | 54,655 | -6.8 |
| Saskatchewan | 616,973 | 474,588 | 30.0 | 27,562 | 16,674 | 65.3 |
| Manitoba | 2,301,743 | 1,973,273 | 16.6 | 83,217 | 75,888 | 9.7 |
| Ontario | 2,772,854 | 2,854,379 | -2.9 | 98,836 | 99,471 | -0.6 |
| Québec | 4,253,676 | 4,040,083 | 5.3 | 154,163 | 149,078 | 3.4 |
| Nouveau Brunswick | 45,814 | 43,473 | 5.4 | 1,836 | 2,046 | -10.3 |
| Nouvelle Écosse | 25,099 | 40,279 | -37.7 | 1,080 | 939 | 15.0 |
| Ile du Prince Édouard | 34,487 | 82,379 | -58.1 | 700 | 2,946 | -76.2 |
| CANADA | 11,550,494 | 11,309,279 | 2.1 | 422,917 | 406,943 | 3.9 |

ÉTATS-UNIS

Totaux cumulatifs jusqu'au 18 juillet 2009

Sommaire d'approvisionnement

| | 2009 | 2008 | % chg |
|---------------------------|--------|--------|-------|
| Abattage ('000 sujets) | 6,063 | 62,623 | -90.3 |
| Abattage pour la semaine | 1,954 | 2,139 | (8.6) |
| Poids moyen carcasse (lb) | 200 | 196 | 2.0 |
| Porcs produits (mil lb) | 12,217 | 12,626 | -3.2 |

Prix hebdomadaires (par cent livres)

| | 2009 | 2008 | % chg |
|----------------|-------|-------|-------|
| Sud St. Joseph | 37.50 | 49.50 | -24.2 |
| Sioux Falls | 43.00 | 53.50 | -19.6 |
| Oklahoma City | 33.00 | 44.00 | -25.0 |
| Coût national | 56.23 | 70.57 | -20.3 |

(Base Maigre de Rendement 51-54%)

Source: USDA-APHIS

PRINCIPAUX MARCHÉS D'EXPORTATION DE PORCS ET D'ABATS COMESTIBLES DES ÉTATS-UNIS (janvier-mai)

| PAYS | Année à ce jour (Quantité Tonnes) | | | PAYS | Année à ce jour (Quantité Tonnes) | | |
|------------------|--------------------------------------|-----------|-------|-----------------------|--------------------------------------|----------------|-------------|
| | 1/09-5/09 | 1/08-5/08 | %chg | | 1/09-5/09 | 1/08-5/08 | %chg |
| Japon | 192,050 | 184,962 | 3.8 | Philippines | 14,762 | 12,149 | 21.5 |
| Mexique | 211,391 | 132,716 | 59.3 | Taiwan | 16,248 | 9,285 | 75.0 |
| Canada | 64,208 | 66,892 | -4.0 | Amérique cent. et Sud | 17,766 | 14,205 | 25.1 |
| Chine | 39,056 | 100,746 | -61.2 | Corée | 55,136 | 61,009 | -9.6 |
| Hong Kong | 68,257 | 99,347 | -31.3 | Caraïbes | 19,252 | 12,326 | 56.2 |
| Russie | 50,693 | 76,456 | -33.7 | Europe de l'est | 2,307 | 5,200 | -55.6 |
| Union Européenne | 6,292 | 18,607 | -66.2 | Total Monde | 791,745 | 825,800 | -4.1 |

SOURCE: USMEF

SOURCE: Statistics Canada

Prepared by: Red Meat Section, Agriculture and Agri-Food Canada

Contact: Patti Negrave (613) 773-0226 or see us at: <http://www.agr.ca/redmeat>