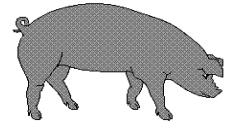




APERÇU STATISTIQUE SUR LES PORCS CANADA

jusqu'au 25 juillet 2009



Abattage fédéral

TOTAUX CUMULATIFS À CE JOUR

	Abattage hebdomadaire	2009			2008			% chg
		('000 sujets)						
Ouest	160,873	4,390.0	4,191.0	4.7				
Ontario	88,605	2,536.0	2,564.0	-1.1				
Québec-Atlantique	158,714	4,603.0	4,481.0	2.7				
Canada	408,192	11,529.0	11,236.0	2.6				
Production de porcs (t)	38,166	1,099,867	1,058,431	3.9				
*Estimation de truies abattues	1,508	46,857	52,171	-10.2				

Prix hebdomadaires \$/100 kg (indice 100)

	2009	2008	% chg
Ontario*	114.72	130.98	-12.4
Québec	117.59	133.41	-11.9
Alberta	117.70	132.30	-11.0
Manitoba*	126.00	141.00	-10.6
Colombie Britannique	136.20	145.90	-6.6
Saskatchewan	117.30	138.20	-15.1
Nouvelle-Écosse	122.68	136.17	-9.9
Ile-du-Prince Édouard	122.68	136.17	-9.9
Nouveau-Brunswick	118.18	131.67	-10.2

*estimé

EXPORTATIONS

Totaux cumulatifs de le 1er janvier au 31 mai

PORC FRAIS, CONGELÉ, ET TRANSFORMÉ

	2009	2008	% chg
États-Unis	131,344	125,500	4.7
Japon	96,918	95,588	1.4
Australie	21,764	15,075	44.4
Russie	27,923	28,821	(3.1)
Mexique	15,332	17,423	(12.0)
Corée	28,346	28,979	(2.2)
Chine	11,095	20,508	(45.9)
Taiwan	11,707	8,610	36.0
Cuba	2,945	2,566	14.8
Nouvelle-Zélande	4,914	3,002	63.7
Hong Kong	28,636	49,267	(41.9)
Philippines	16,658	17,976	(7.3)
Autre	36,406	33,708	8.0
TOTAL	433,988	447,023	(2.9)

SOURCE: Statistique Canada

Source: USDA-APHIS

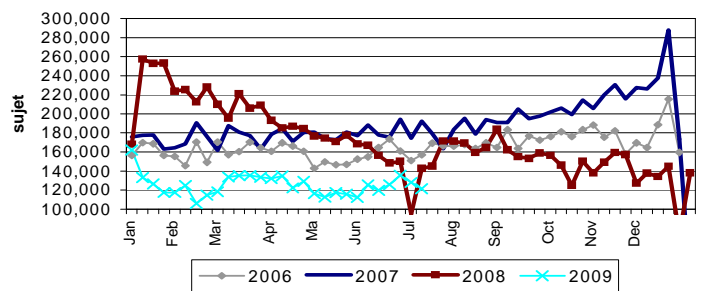
EXPORTATIONS DE PORCS VIVANTS VERS LES É.-U.

(PORCS)	Totaux cumulatifs 2009	Totaux cumulatifs 2008	% chg
Verrats châtrés / Jeunes Truies	640,527	1,475,602	-56.6
Porcs d'engraissement	2,867,401	3,893,861	-26.4
Total	3,507,928	5,369,463	-34.7

Semaine terminée le 09-07-18

Verrats châtrés / Jeunes Truies	27,668	36,882	-25.0
Porcs d'engraissement	93,675	105,770	-11.4
Total	121,343	142,652	-14.9

EXPORTATIONS DE PORCS VIVANTS VERS LES É.-U.



IMPORTATIONS

Totaux cumulatifs jusqu'au 18 juillet 2009

(Tonnes métriques) préliminaire

PORC FRAIS ET CONGELÉ

	2009	2008	% chg
États-Unis	51,395	51,437	-0.1
Danemark	3	413	-99.3
Autres	1	3	-66.7

PORC TRANSFORMÉ ET AUTRES

	2009	2008	% chg
États-Unis	19,024	17,345	9.7
Danemark	-	-	-
Autres	304	318	-4.4
TOTAL	70,727	69,516	1.7

Viande porcine congelée de l'Union européenne:

Le niveau du contingent tarifaire a été établi pour la viande congelée de porc provenant des pays de l'Union européenne, pour la période de 12 mois allant du 1er août 2009 au 31 juillet 2010. Au cours de cette période, les importations de plus de 2 970 000 kg font l'objet d'une surtaxe d'un montant égal à la valeur déterminée pour les droits de douane (100 %) conformément à la Loi sur les douanes.

	Permis émis le 25 juillet 2009		
	2009/2010	2008/2009	% chg
Utilisation (kgm)	2,950,852	2,961,414	-0.4
Balance (kg)	19,148	8,586	123.0
% Utilisation	99.4%	99.7%	(0.4)

Préparé par: Section de la viande rouge, Agriculture et Agroalimentaire Canada

Contact: Patti Negrave (613) 773-0226 ou à notre adresse: <http://www.agr.ca/viandesrouges>