



APERÇU STATISTIQUE SUR LES PORCS CANADA

jusqu'au 13 juin 2009



Abattage fédéral

TOTAUX CUMULATIFS À CE JOUR

	Abattage hebdomadaire	2009			2008			% chg
		('000 sujets)						
Ouest	155,163	3,468.0	3,362.0	3.2				
Ontario	86,047	2,034.0	2,061.0	-1.3				
Québec-Atlantique	157,307	3,712.0	3,609.0	2.9				
Canada	398,517	9,214.0	9,032.0	2.0				
Production de porcs (t)	37,261	879,016	850,814	3.3				
*Estimation de truies abattues	1,443	36,244	41,072	-11.8				

Prix hebdomadaires \$/100 kg (indice 100)

	2009	2008	% chg
Ontario*	117.89	138.19	-14.7
Québec	121.59	141.53	-14.1
Alberta	117.50	132.70	-11.5
Manitoba*	121.00	136.12	-11.1
Colombie Britannique	133.70	150.30	-11.0
Saskatchewan	112.40	133.20	-15.6
Nouvelle-Écosse	120.98	147.24	-17.8
Ile-du-Prince Édouard	120.98	147.24	-17.8
Nouveau-Brunswick	116.48	142.74	-18.4

*estimé

EXPORTATIONS

Totaux cumulatifs de le 1er janvier au 30 avril

PORC FRAIS, CONGELÉ, ET TRANSFORMÉ

	2009	2008	% chg
États-Unis	105,977	101,858	4.0
Japon	77,270	77,082	0.2
Australie	17,576	11,309	55.4
Russie	21,703	28,597	(24.1)
Mexique	12,934	13,392	(3.4)
Corée	22,556	23,390	(3.6)
Chine	9,424	14,079	(33.1)
Taiwan	10,238	5,987	71.0
Cuba	2,600	2,092	24.3
Nouvelle-Zélande	4,178	2,181	91.6
Hong Kong	23,750	35,100	(32.3)
Philippines	15,076	13,663	10.3
Autre	29,715	25,032	18.7
TOTAL	352,997	353,762	(0.2)

SOURCE: Statistique Canada

Source: USDA-APHIS

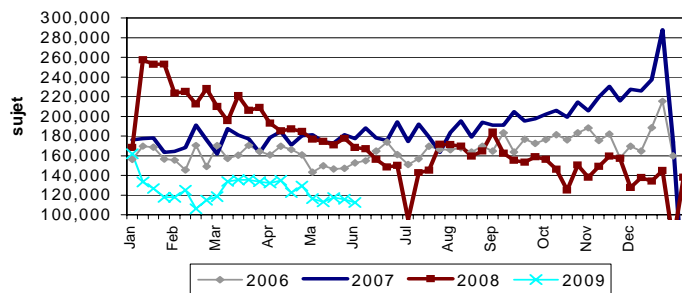
EXPORTATIONS DE PORCS VIVANTS VERS LES É.-U.

(PORCS)	Totaux cumulatifs 2009	Totaux cumulatifs 2008	% chg
Verrats châtrés / Jeunes Truies	483,910	1,264,641	-61.7
Porcs d'engraissement	2,268,128	3,216,236	-29.5
Total	2,752,038	4,480,877	-38.6

Semaine terminée le 09-06-06

Verrats châtrés / Jeunes Truies	22,505	36,796	-38.8
Porcs d'engraissement	89,769	131,650	-31.8
Total	112,274	168,446	-33.3

EXPORTATIONS DE PORCS VIVANTS VERS LES É.-U.



IMPORTATIONS

Totaux cumulatifs jusqu'au 6 juin 2009

(Tonnes métriques) préliminaire

PORC FRAIS ET CONGELÉ

	2009	2008	% chg
États-Unis	39,626	39,908	-0.7
Danemark	3	339	-99.1
Autres	1	3	-66.7

PORC TRANSFORMÉ ET AUTRES

	2009	2008	% chg
États-Unis	14,515	13,647	6.4
Danemark	-	-	-
Autres	177	240	-26.3
TOTAL	54,322	54,137	0.3

Viande porcine congelée de l'Union européenne:

Le niveau du contingent tarifaire a été établi pour la viande congelée de porc provenant des pays de l'Union européenne, pour la période de 12 mois allant du 1er août 2008 au 31 juillet 2009. Au cours de cette période, les importations de plus de 2 970 000 kg font l'objet d'une surtaxe d'un montant égal à la valeur déterminée pour les droits de douane (100 %) conformément à la Loi sur les douanes.

	Permis émis le 13 juin 2009		
	2008/2009	2007/2008	% chg
Utilisation (kgm)	2,963,633	2,969,997	-0.2
Balance (kg)	6,367	3	
% Utilisation	99.8%	100.0%	-0.2

Préparé par: Section de la viande rouge, Agriculture et Agroalimentaire Canada

Contact: Patti Negrave (613) 773-0226 ou à notre adresse: <http://www.agr.ca/viandesrouges>