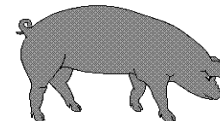




APERÇU STATISTIQUE SUR LES PORCS CANADA



jusqu'au 14 mars 2009

Abattage fédéral

TOTAUX CUMULATIFS À CE JOUR

	Abattage hebdomadaire	2009			2008			% chg
		('000 sujets)						
Ouest	157,081	1,545.0	1,469.0	5.2				
Ontario	87,993	945.0	944.0	0.1				
Québec-Atlantique	165,162	1,698.0	1,590.0	6.8				
Canada	410,236	4,188.0	4,003.0	4.6				
Production de porcs (t)	38,357	399,535	377,083	6.0				
*Estimation de truies abattues	1,337	15,258	17,719	-13.9				

Prix hebdomadaires \$/100 kg (indice 100)

	2009	2008	% chg
Ontario*	139.38	101.87	36.8
Québec	138.94	101.86	36.4
Alberta	141.30	102.00	38.5
Manitoba*	146.00	102.00	43.1
Colombie Britannique	146.50	120.90	21.2
Saskatchewan	142.50	n/a	
Nouvelle-Écosse	136.02	107.95	26.0
Ile-du-Prince Édouard	136.02	104.90	29.7
Nouveau-Brunswick	131.52	103.95	26.5

*estimé

EXPORTATIONS

Totaux cumulatifs de le 1er janvier au 31 janvier

PORC FRAIS, CONGELÉ, ET TRANSFORMÉ

	2008	2007	% chg
États-Unis	27,652	27,128	1.9
Japon	18,806	16,665	12.8
Australie	4,516	3,350	34.8
Russie	5,277	7,545	(30.1)
Mexique	3,419	2,995	14.2
Corée	4,748	5,966	(20.4)
Chine	1,184	1,855	(36.2)
Taiwan	2,438	629	287.6
Cuba	376	280	34.3
Nouvelle-Zélande	771	618	24.8
Hong Kong	5,587	5,628	(0.7)
Philippines	3,007	2,833	6.1
Autre	5,761	5,293	8.8
TOTAL	83,542	80,785	3.4

SOURCE: Statistique Canada

Source: USDA-APHIS

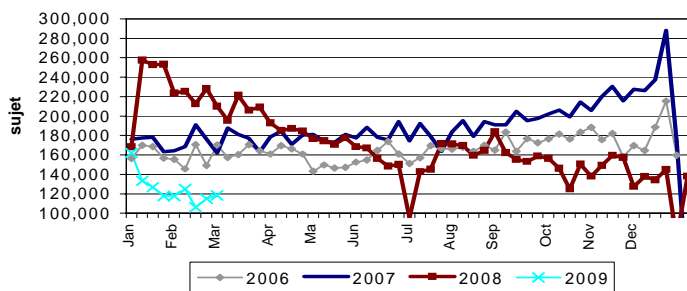
EXPORTATIONS DE PORCS VIVANTS VERS LES É.-U.

(PORCS)	Totaux cumulatifs 2009	Totaux cumulatifs 2008	% chg
Verrats châtrés / Jeunes Truies	223,650	660,122	-66.1
Porcs d'engraissement	897,303	1,371,580	-34.6
Total	1,120,953	2,031,702	-44.8

Semaine terminée le 09-03-07

Verrats châtrés / Jeunes Truies	20,470	56,537	-63.8
Porcs d'engraissement	97,766	153,418	-36.3
Total	118,236	209,955	-43.7

EXPORTATIONS DE PORCS VIVANTS VERS LES É.-U.



IMPORTATIONS

Totaux cumulatifs jusqu'au 7 mars 2009

(Tonnes métriques) préliminaire	2009	2008	% chg
PORC FRAIS ET CONGELÉ			
États-Unis	21,945	16,554	32.6
Danemark	3	174	-98.3
Autres	-	-	

PORC TRANSFORMÉ ET AUTRES	2009	2008	% chg
États-Unis	2,935	3,716	-21.0
Danemark	-	-	
Autres	434	69	529.0
TOTAL	25,317	20,513	23.4

Viande porcine congelée de l'Union européenne:

Le niveau du contingent tarifaire a été établi pour la viande congelée de porc provenant des pays de l'Union européenne, pour la période de 12 mois allant du 1er août 2008 au 31 juillet 2009. Au cours de cette période, les importations de plus de 2 970 000 kg font l'objet d'une surtaxe d'un montant égal à la valeur déterminée pour les droits de douane (100 %) conformément à la Loi sur les douanes.

	Permis émis le 14 mars 2009		
	2008/2009	2007/2008	% chg
Utilisation (kgm)	2,963,633	2,969,997	-0.2
Balance (kg)	6,367	3	
% Utilisation	99.8%	100.0%	-0.2

Préparé par: Section de la viande rouge, Agriculture et Agroalimentaire Canada

Contact: Patti Negrave (613) 773-0226 ou à notre adresse: <http://www.agr.ca/viandesrouges>