



# APERÇU STATISTIQUE SUR LES PORCS CANADA

jusqu'au 28 mars 2009



## Abattage fédéral

	Abattage hebdomadaire	TOTAUX CUMULATIFS À CE JOUR		
		2009	2008	% chg
		('000 sujets)		
Ouest	151,398	1,845.0	1,749.0	5.5
Ontario	85,786	1,117.0	1,109.0	0.7
Québec-Atlantique	160,069	2,022.0	1,916.0	5.5
<b>Canada</b>	<b>397,253</b>	<b>4,984.0</b>	<b>4,774.0</b>	<b>4.4</b>
<b>Production de porcs (t)</b>	<b>37,143</b>	<b>475,474</b>	<b>449,711</b>	<b>5.7</b>
*Estimation de truies abattues	1,404	18,112	21,010	-13.8

## Prix hebdomadaires \$/100 kg (indice 100)

	2009	2008	% chg
Ontario*	127.06	95.08	33.6
Québec	125.99	96.44	30.6
Alberta	129.10	96.90	33.2
Manitoba*	129.00	95.85	34.6
Colombie Britannique	151.00	111.70	35.2
Saskatchewan	125.20	92.50	35.4
Nouvelle-Écosse	137.72	97.95	40.6
Ile-du-Prince Édouard	137.72	100.13	37.5
Nouveau-Brunswick	133.22	93.45	42.6

\*estimé

## EXPORTATIONS

Totaux cumulatifs de le 1er janvier au 31 janvier

### PORC FRAIS, CONGELÉ, ET TRANSFORMÉ

	2008	2007	% chg
États-Unis	27,652	27,128	1.9
Japon	18,806	16,665	12.8
Australie	4,516	3,350	34.8
Russie	5,277	7,545	(30.1)
Mexique	3,419	2,995	14.2
Corée	4,748	5,966	(20.4)
Chine	1,184	1,855	(36.2)
Taiwan	2,438	629	287.6
Cuba	376	280	34.3
Nouvelle-Zélande	771	618	24.8
Hong Kong	5,587	5,628	(0.7)
Philippines	3,007	2,833	6.1
Autre	5,761	5,293	8.8
<b>TOTAL</b>	<b>83,542</b>	<b>80,785</b>	<b>3.4</b>

SOURCE: Statistique Canada

Source: USDA-APHIS

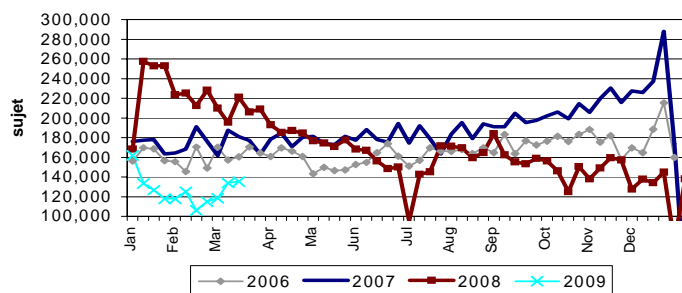
## EXPORTATIONS DE PORCS VIVANTS VERS LES É.-U.

(PORCS)	Totaux cumulatifs 2009	Totaux cumulatifs 2008	% chg
Verrats châtrés / Jeunes Truies	264,162	770,319	-65.7
Porcs d'engraissement	1,125,785	1,677,968	-32.9
<b>Total</b>	<b>1,389,947</b>	<b>2,448,287</b>	<b>-43.2</b>

### Semaine terminée le 09-03-21

Verrats châtrés / Jeunes Truies	19,915	57,289	-65.2
Porcs d'engraissement	115,314	163,829	-29.6
<b>Total</b>	<b>135,229</b>	<b>221,118</b>	<b>-38.8</b>

### EXPORTATIONS DE PORCS VIVANTS VERS LES É.-U.



## IMPORTATIONS

Totaux cumulatifs jusqu'au 21 mars 2009

(Tonnes métriques) préliminaire	2009	2008	% chg
<b>PORC FRAIS ET CONGELÉ</b>			
États-Unis	21,218	19,658	7.9
Danemark	3	243	-98.8
Autres	-	2	

PORC TRANSFORMÉ ET AUTRES	2009	2008	% chg
États-Unis	4,311	5,219	-17.4
Danemark	-	-	
Autres	60	91	-34.1
<b>TOTAL</b>	<b>25,592</b>	<b>25,213</b>	<b>1.5</b>

### Viande porcine congelée de l'Union européenne:

Le niveau du contingent tarifaire a été établi pour la viande congelée de porc provenant des pays de l'Union européenne, pour la période de 12 mois allant du 1er août 2008 au 31 juillet 2009. Au cours de cette période, les importations de plus de 2 970 000 kg font l'objet d'une surtaxe d'un montant égal à la valeur déterminée pour les droits de douane (100 %) conformément à la Loi sur les douanes.

	Permis émis le 28 mars 2009		
	2008/2009	2007/2008	% chg
Utilisation (kgm)	2,963,633	2,969,997	-0.2
Balance (kg)	6,367	3	
% Utilisation	99.8%	100.0%	-0.2

Préparé par: Section de la viande rouge, Agriculture et Agroalimentaire Canada

Contact: Patti Negrave (613) 773-0226 ou à notre adresse: <http://www.agr.ca/viandesrouges>

# APERÇU STATISTIQUE SUR LES PORCS CANADA jusqu'au 28 mars 2009

## Ventes canadiennes de porcs par province d'origine

### Totaux cumulatifs jusqu'au 28 mars 2009

	2009	2008	% chg
Colombie Britannique	49,295	54,147	-9.0
Alberta	640,558	759,491	-15.7
Saskatchewan	235,420	201,533	16.8
Manitoba	998,286	820,374	21.7
Ontario	1,252,774	1,267,619	-1.2
Québec	1,945,127	1,791,602	8.6
Nouveau Brunswick	18,877	18,089	4.4
Nouvelle Écosse	10,436	17,592	-40.7
Ile du Prince Édouard	16,808	38,672	-56.5
<b>CANADA</b>	<b>5,167,581</b>	<b>4,969,119</b>	<b>4.0</b>

### Pour la semaine se terminant le 28 mars 2009

	2009	2008	% chg
	3,528	4,374	-19.3
	47,493	53,540	-11.3
	21,317	14,246	49.6
	85,382	58,831	45.1
	97,139	87,804	10.6
	152,272	148,672	2.4
	2,375	1,213	95.8
	796	1,311	-39.3
	1,544	3,269	-52.8
	<b>411,846</b>	<b>373,260</b>	<b>10.3</b>

## ÉTATS-UNIS

### Totaux cumulatifs jusqu'au 28 mars 2009

#### Sommaire d'approvisionnement

	2009	2008	% chg
Abattage ('000 sujets)	27,422	28,930	-5.2
Abattage pour la semaine	2,213	2,263	(2.2)
Poids moyen carcasse (lb)	204	204	0.0
Porcs produits (mil lb)	5,600	5,894	-5.0

#### Prix hebdomadaires (par cent livres)

	2009	2008	% chg
Sud St. Joseph	37.50	32.75	14.5
Sioux Falls	41.00	36.50	12.3
Oklahoma City	30.00	29.00	3.4
Coût national	55.10	49.38	11.6

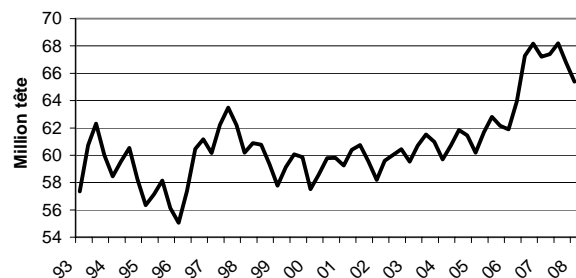
(Base Maigre de Rendement 51-54%)

Source: USDA-APHIS

### É.U. Rapport de Porcs et de Porcins, le 1 mars 2009

	2009	2008	% chg
<b>Tout Porcs et Porcins</b>	<b>65,389</b>	<b>67,218</b>	<b>(2.7)</b>
Gardés pour reproduction	6,011	6,200	(3.0)
Gardés pour le marché intérieur	59,378	61,018	(2.7)
Porcs du marché et porcins en poids groupes:			
Moins de 60 lbs	21,458	22,137	(3.1)
60-119 lbs	14,123	14,490	(2.5)
120-179 lbs	12,862	13,193	(2.5)
180 lbs et plus	10,932	11,199	(2.4)

#### É. U. trimestriel de porcs et de porcins inventaire



SOURCE: Statistics Canada

Prepared by: Red Meat Section, Agriculture and Agri-Food Canada

Contact: Patti Negrave (613) 773-0226 or see us at: <http://www.agr.ca/redmeat>