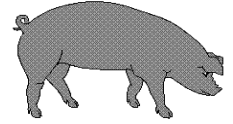




APERÇU STATISTIQUE SUR LES PORCS CANADA

jusqu'au 2 mai 2009



Abattage fédéral

	Abattage hebdomadaire	TOTAUX CUMULATIFS À CE JOUR		
		2009	2008	% chg
		('000 sujets)		
Ouest	148,693	2,570.0	2,520.0	2.0
Ontario	82,276	1,538.0	1,574.0	-2.3
Québec-Atlantique	153,622	2,804.0	2,699.0	3.9
Canada	384,591	6,912.0	6,793.0	1.8
Production de porcs (t)	35,959	659,405	639,901	3.0
*Estimation de truies abattues	1,422	25,974	29,521	-12.0

Prix hebdomadaires \$/100 kg (indice 100)

	2009	2008	% chg
Ontario*	136.44	116.81	16.8
Québec	135.74	110.58	22.8
Alberta	134.80	120.00	12.3
Manitoba*	133.00	127.36	4.4
Colombie Britannique	147.20	126.90	16.0
Saskatchewan	129.20	126.50	2.1
Nouvelle-Écosse	137.97	110.79	24.5
Ile-du-Prince Édouard	137.97	110.79	24.5
Nouveau-Brunswick	133.47	106.29	25.6

*estimé

EXPORTATIONS

Totaux cumulatifs de le 1er janvier au 28 février

PORC FRAIS, CONGELÉ, ET TRANSFORMÉ

	2009	2008	% chg
États-Unis	51,342	51,976	(1.2)
Japon	38,115	36,373	4.8
Australie	8,412	6,144	36.9
Russie	11,328	17,255	(34.3)
Mexique	6,410	6,430	(0.3)
Corée	9,730	11,700	(16.8)
Chine	3,042	4,521	(32.7)
Taiwan	5,504	2,598	111.9
Cuba	1,018	720	41.4
Nouvelle-Zélande	1,850	924	100.2
Hong Kong	12,674	13,682	(7.4)
Philippines	6,917	5,302	30.5
Autre	12,160	11,508	5.7
TOTAL	168,502	169,133	(0.4)

SOURCE: Statistique Canada

Source: USDA-APHIS

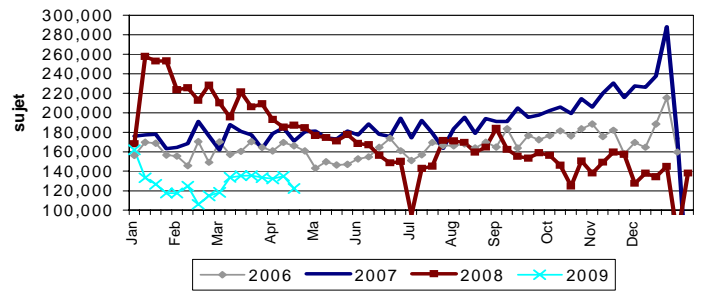
EXPORTATIONS DE PORCS VIVANTS VERS LES É.-U.

(PORCS)	Totaux cumulatifs 2009	Totaux cumulatifs 2008	% chg
Verrats châtrés / Jeunes Truies	365,311	1,035,343	-64.7
Porcs d'engraissement	1,683,005	2,393,147	-29.7
Total	2,048,316	3,428,490	-40.3

Semaine terminée le 09-04-25

Verrats châtrés / Jeunes Truies	21,014	46,495	-54.8
Porcs d'engraissement	101,260	140,558	-28.0
Total	122,274	187,053	-34.6

EXPORTATIONS DE PORCS VIVANTS VERS LES É.-U.



IMPORTATIONS

Totaux cumulatifs jusqu'au 25 avril 2009

(Tonnes métriques) préliminaire	2009	2008	% chg
PORC FRAIS ET CONGELÉ			
États-Unis	29,153	29,120	0.1
Danemark	3	314	-99.0
Autres	-	3	

PORC TRANSFORMÉ ET AUTRES	2009	2008	% chg
États-Unis	10,867	10,022	8.4
Danemark	-	-	
Autres	132	181	-27.1
TOTAL	40,155	39,640	1.3

Viande porcine congelée de l'Union européenne:

Le niveau du contingent tarifaire a été établi pour la viande congelée de porc provenant des pays de l'Union européenne, pour la période de 12 mois allant du 1er août 2008 au 31 juillet 2009. Au cours de cette période, les importations de plus de 2 970 000 kg font l'objet d'une surtaxe d'un montant égal à la valeur déterminée pour les droits de douane (100 %) conformément à la Loi sur les douanes.

	Permis émis le 2 mai 2009		
	2008/2009	2007/2008	% chg
Utilisation (kgm)	2,963,633	2,969,997	-0.2
Balance (kg)	6,367	3	
% Utilisation	99.8%	100.0%	-0.2

Préparé par: Section de la viande rouge, Agriculture et Agroalimentaire Canada

Contact: Patti Negrave (613) 773-0226 ou à notre adresse: <http://www.agr.ca/viandesrouges>