



APERÇU STATISTIQUE SUR LES PORCS CANADA

jusqu'au 9 mai 2009



Abattage fédéral

	Abattage hebdomadaire	TOTAUX CUMULATIFS À CE JOUR		
		2009 (<i>'000 sujets</i>)	2008	% chg
Ouest	131,395	2,702.0	2,670.0	1.2
Ontario	82,693	1,620.0	1,660.0	-2.4
Québec-Atlantique	153,413	2,957.0	2,853.0	3.6
Canada	367,501	7,279.0	7,183.0	1.3
Production de porcs (t)	34,361	694,417	676,639	2.6
*Estimation de truies abattues	1,905	27,879	31,545	-11.6

Prix hebdomadaires \$/100 kg (indice 100)

	2009	2008	% chg
Ontario*	123.75	128.22	-3.5
Québec	127.92	128.56	-0.5
Alberta	122.70	129.80	-5.5
Manitoba*	119.00	138.00	-13.8
Colombie Britannique	146.70	135.50	8.3
Saskatchewan	113.50	135.50	-16.2
Nouvelle-Écosse	136.98	121.69	12.6
Ile-du-Prince Édouard	136.98	121.69	12.6
Nouveau-Brunswick	132.48	117.19	13.0

*estimé

EXPORTATIONS

Totaux cumulatifs de le 1er janvier au 31 mars

PORC FRAIS, CONGELÉ, ET TRANSFORMÉ

	2009	2008	% chg
États-Unis	79,743	77,526	2.9
Japon	59,255	57,221	3.6
Australie	12,785	7,910	61.6
Russie	16,466	27,376	(39.9)
Mexique	10,133	10,061	0.7
Corée	15,678	17,900	(12.4)
Chine	5,587	7,591	(26.4)
Taiwan	8,213	3,902	110.5
Cuba	1,988	1,619	22.8
Nouvelle-Zélande	3,049	1,340	127.5
Hong Kong	18,727	22,371	(16.3)
Philippines	11,323	9,150	23.7
Autre	21,033	17,696	18.9
TOTAL	263,980	261,663	0.9

SOURCE: Statistique Canada

Source: USDA-APHIS

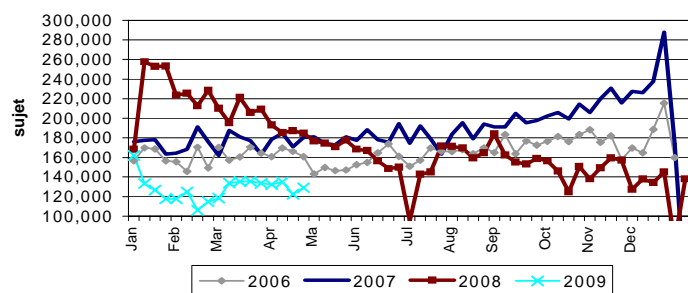
EXPORTATIONS DE PORCS VIVANTS VERS LES É.-U.

(PORCS)	Totaux cumulatifs 2009	Totaux cumulatifs 2008	% chg
Verrats châtrés / Jeunes Truies	383,158	1,077,870	-64.5
Porcs d'engraissement	1,794,268	2,535,126	-29.2
Total	2,177,426	3,612,996	-39.7

Semaine terminée le 09-05-02

Verrats châtrés / Jeunes Truies	17,847	42,527	-58.0
Porcs d'engraissement	111,263	141,979	-21.6
Total	129,110	184,506	-30.0

EXPORTATIONS DE PORCS VIVANTS VERS LES É.-U.



IMPORTATIONS

Totaux cumulatifs jusqu'au 2 mai 2009

(Tonnes métriques) préliminaire	2009	2008	% chg
PORC FRAIS ET CONGELÉ			
États-Unis	30,936	30,825	0.4
Danemark	3	339	-99.1
Autres	-	3	

PORC TRANSFORMÉ ET AUTRES	2009	2008	% chg
États-Unis	11,398	10,644	7.1
Danemark	-	-	
Autres	134	181	-26.0
TOTAL	42,471	41,992	1.1

Viande porcine congelée de l'Union européenne:

Le niveau du contingent tarifaire a été établi pour la viande congelée de porc provenant des pays de l'Union européenne, pour la période de 12 mois allant du 1er août 2008 au 31 juillet 2009. Au cours de cette période, les importations de plus de 2 970 000 kg font l'objet d'une surtaxe d'un montant égal à la valeur déterminée pour les droits de douane (100 %) conformément à la Loi sur les douanes.

	Permis émis le 9 mai 2009		
	2008/2009	2007/2008	% chg
Utilisation (kgm)	2,963,633	2,969,997	-0.2
Balance (kg)	6,367	3	
% Utilisation	99.8%	100.0%	-0.2

Préparé par: Section de la viande rouge, Agriculture et Agroalimentaire Canada

Contact: Patti Negrave (613) 773-0226 ou à notre adresse: <http://www.agr.ca/viandesrouges>

APERÇU STATISTIQUE SUR LES PORCS CANADA jusqu'au 9 mai 2009

Ventes canadiennes de porcs par province d'origine

	Totaux cumulatifs jusqu'au 9 mai 2009			Pour la semaine se terminant le 9 mai 2009		
	2009	2008	% chg	2009	2008	% chg
Colombie Britannique	71,120	82,501	-13.8	3,836	4,869	-21.2
Alberta	909,276	1,145,084	-20.6	45,561	61,545	-26.0
Saskatchewan	350,145	304,477	15.0	6,278	16,613	-62.2
Manitoba	1,484,872	1,269,507	17.0	81,567	75,484	8.1
Ontario	1,820,123	1,908,723	-4.6	94,019	100,276	-6.2
Québec	2,837,891	2,661,326	6.6	146,619	145,009	1.1
Nouveau Brunswick	26,726	28,175	-5.1	1,061	667	59.1
Nouvelle Écosse	15,258	25,463	-40.1	814	1,029	-20.9
Ile du Prince Édouard	23,906	55,552	-57.0	981	2,618	-62.5
CANADA	7,539,317	7,480,808	0.8	380,736	408,110	-6.7

ÉTATS-UNIS

Totaux cumulatifs jusqu'au 9 mai 2009

Sommaire d'approvisionnement				Prix hebdomadaires (par cent livres)			
	2009	2008	% chg		2009	2008	% chg
Abattage ('000 sujets)	40,027	42,253	-5.3	Sud St. Joseph	39.75	50.75	-21.7
Abattage pour la semaine	2,010	2,087	(3.7)	Sioux Falls	48.00	54.50	-11.9
Poids moyen carcasse (lb)	204	201	1.5	Oklahoma City	34.00	44.00	-22.7
Porcs produits (mil lb)	8,175	8,580	-4.7	Coût national	52.24	72.21	-27.7
				(Base Maigre de Rendement 51-54%)			

Source: USDA-APHIS

PRINCIPAUX MARCHÉS D'EXPORTATION DE PORCS ET D'ABATS COMESTIBLES DES ÉTATS-UNIS (janvier-mars)

PAYS	Année à ce jour (Quantité Tonnes)			PAYS	Année à ce jour (Quantité Tonnes)		
	1/09-3/09	1/08-3/08	%chg		1/09-3/09	1/08-3/08	%chg
Japon	119,445	105,780	12.9	Philippines	11,179	5,824	91.9
Mexique	136,896	78,646	74.1	Taiwan	9,689	3,757	157.9
Canada	39,568	39,995	-1.1	Amérique cent. et Sud	12,491	8,410	48.5
Chine	23,208	51,342	-54.8	Corée	32,717	35,270	-7.2
Hong Kong	42,393	51,127	-17.1	Caraïbes	11,966	6,884	73.8
Russie	24,772	39,864	-37.9	Europe de l'est	1,182	3,165	-62.7
Union Européenne	3,246	8,452	-61.6	Total Monde	489,348	454,042	7.8

SOURCE: USMEF

SOURCE: Statistics Canada

Prepared by: Red Meat Section, Agriculture and Agri-Food Canada
Contact: Patti Negrave (613) 773-0226 or see us at: <http://www.agr.ca/redmeat>