



# APERÇU STATISTIQUE SUR LES PORCS CANADA

jusqu'au 16 mai 2009



## Abattage fédéral

	Abattage hebdomadaire	TOTAUX CUMULATIFS À CE JOUR		
		2009 ('000 sujets)	2008	% chg
Ouest	153,403	2,874.0	2,817.0	2.0
Ontario	83,769	1,704.0	1,743.0	-2.2
Québec-Atlantique	158,908	3,116.0	3,007.0	3.6
<b>Canada</b>	<b>396,080</b>	<b>7,694.0</b>	<b>7,567.0</b>	<b>1.7</b>
<b>Production de porcs (t)</b>	<b>37,033</b>	<b>734,008</b>	<b>712,811</b>	<b>3.0</b>
*Estimation de truies abattues	1,950	29,844	33,580	-11.1

## Prix hebdomadaires \$/100 kg (indice 100)

	2009	2008	% chg
Ontario*	121.16	128.22	-5.5
Québec	123.15	128.56	-4.2
Alberta	124.00	129.80	-4.5
Manitoba*	121.89	138.00	-11.7
Colombie Britannique	135.30	135.50	-0.1
Saskatchewan	133.00	135.50	-1.8
Nouvelle-Écosse	122.25	121.69	0.5
Ile-du-Prince Édouard	122.25	121.69	0.5
Nouveau-Brunswick	117.75	117.19	0.5

\*estimé

## EXPORTATIONS

Totaux cumulatifs de le 1er janvier au 31 mars

### PORC FRAIS, CONGELÉ, ET TRANSFORMÉ

	2009	2008	% chg
États-Unis	79,743	77,526	2.9
Japon	59,255	57,221	3.6
Australie	12,785	7,910	61.6
Russie	16,466	27,376	(39.9)
Mexique	10,133	10,061	0.7
Corée	15,678	17,900	(12.4)
Chine	5,587	7,591	(26.4)
Taiwan	8,213	3,902	110.5
Cuba	1,988	1,619	22.8
Nouvelle-Zélande	3,049	1,340	127.5
Hong Kong	18,727	22,371	(16.3)
Philippines	11,323	9,150	23.7
Autre	21,033	17,696	18.9
<b>TOTAL</b>	<b>263,980</b>	<b>261,663</b>	<b>0.9</b>

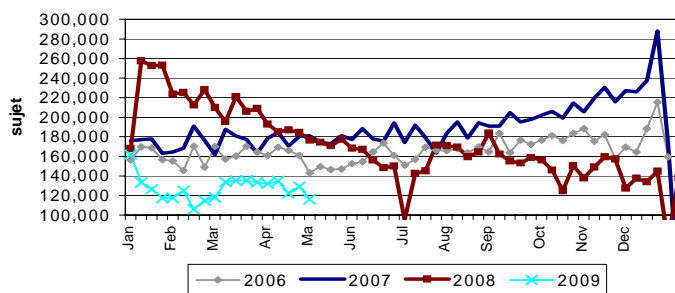
SOURCE: Statistique Canada

Source: USDA-APHIS

## EXPORTATIONS DE PORCS VIVANTS VERS LES É.-U.

(PORCS)	Totaux cumulatifs 2009	Totaux cumulatifs 2008	% chg
Verrats châtrés / Jeunes Truies	401,693	1,116,408	-64.0
Porcs d'engraissement	1,892,118	2,673,233	-29.2
<b>Total</b>	<b>2,293,811</b>	<b>3,789,641</b>	<b>-39.5</b>
<b>Semaine terminée le 09-05-09</b>			
Verrats châtrés / Jeunes Truies	18,535	38,538	-51.9
Porcs d'engraissement	97,850	138,107	-29.1
<b>Total</b>	<b>116,385</b>	<b>176,645</b>	<b>-34.1</b>

### EXPORTATIONS DE PORCS VIVANTS VERS LES É.-U.



## IMPORTATIONS

Totaux cumulatifs jusqu'au 9 mai 2009

(Tonnes métriques) préliminaire	2009	2008	% chg
<b>PORC FRAIS ET CONGELÉ</b>			
États-Unis	32,442	32,687	-0.7
Danemark	3	339	-99.1
Autres	-	3	

PORC TRANSFORMÉ ET AUTRES	2009	2008	% chg
États-Unis	11,945	11,170	6.9
Danemark	-	-	
Autres	142	182	-22.0
<b>TOTAL</b>	<b>44,532</b>	<b>44,381</b>	<b>0.3</b>

## Viande porcine congelée de l'Union européenne:

Le niveau du contingent tarifaire a été établi pour la viande congelée de porc provenant des pays de l'Union européenne, pour la période de 12 mois allant du 1er août 2008 au 31 juillet 2009. Au cours de cette période, les importations de plus de 2 970 000 kg font l'objet d'une surtaxe d'un montant égal à la valeur déterminée pour les droits de douane (100 %) conformément à la Loi sur les douanes.

	Permis émis le 16 mai 2009		
	2008/2009	2007/2008	% chg
Utilisation (kgm)	2,963,633	2,969,997	-0.2
Balance (kg)	6,367	3	
% Utilisation	99.8%	100.0%	-0.2

Préparé par: Section de la viande rouge, Agriculture et Agroalimentaire Canada

Contact: Patti Negrave (613) 773-0226 ou à notre adresse: <http://www.agr.ca/viandesrouges>