



# APERÇU STATISTIQUE SUR LES PORCS CANADA

jusqu'au 23 mai 2009



## Abattage fédéral

## TOTAUX CUMULATIFS À CE JOUR

	Abattage hebdomadaire	2009			2008			% chg
		('000 sujets)						
Ouest	124,841	2,999.0	2,962.0	1.2				
Ontario	70,556	1,775.0	1,825.0	-2.7				
Québec-Atlantique	129,557	3,246.0	3,163.0	2.6				
<b>Canada</b>	<b>324,954</b>	<b>8,020.0</b>	<b>7,950.0</b>	<b>0.9</b>				
<b>Production de porcs (t)</b>	<b>30,383</b>	<b>765,108</b>	<b>748,890</b>	<b>2.2</b>				
*Estimation de truies abattues	1,455	31,299	35,724	-12.4				

## Prix hebdomadaires \$/100 kg (indice 100)

	2009	2008	% chg
Ontario*	131.66	144.06	-8.6
Québec	132.25	146.65	-9.8
Alberta	132.30	140.00	-5.5
Manitoba*	133.00	152.00	-12.5
Colombie Britannique	141.30	147.70	-4.3
Saskatchewan	127.00	149.80	-15.2
Nouvelle-Écosse	128.85	143.53	-10.2
Ile-du-Prince Édouard	128.85	143.53	-10.2
Nouveau-Brunswick	124.35	139.03	-10.6

\*estimé

## EXPORTATIONS

Totaux cumulatifs de le 1er janvier au 31 mars

### PORC FRAIS, CONGELÉ, ET TRANSFORMÉ

	2009	2008	% chg
États-Unis	79,743	77,526	2.9
Japon	59,255	57,221	3.6
Australie	12,785	7,910	61.6
Russie	16,466	27,376	(39.9)
Mexique	10,133	10,061	0.7
Corée	15,678	17,900	(12.4)
Chine	5,587	7,591	(26.4)
Taiwan	8,213	3,902	110.5
Cuba	1,988	1,619	22.8
Nouvelle-Zélande	3,049	1,340	127.5
Hong Kong	18,727	22,371	(16.3)
Philippines	11,323	9,150	23.7
Autre	21,033	17,696	18.9
<b>TOTAL</b>	<b>263,980</b>	<b>261,663</b>	<b>0.9</b>

SOURCE: Statistique Canada

Source: USDA-APHIS

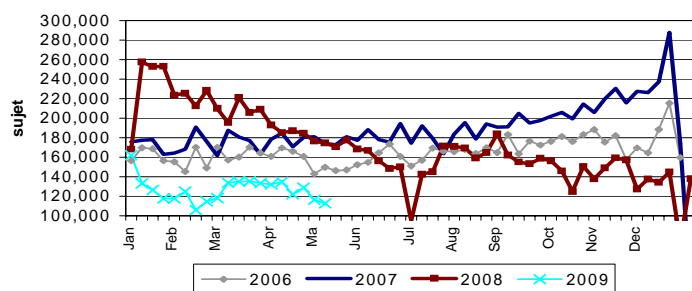
## EXPORTATIONS DE PORCS VIVANTS VERS LES É.-U.

(PORCS)	Totaux cumulatifs 2009	Totaux cumulatifs 2008	% chg
Verrats châtrés / Jeunes Truies	420,952	1,154,221	-63.5
Porcs d'engraissement	1,985,796	2,809,944	-29.3
<b>Total</b>	<b>2,406,748</b>	<b>3,964,165</b>	<b>-39.3</b>

### Semaine terminée le 09-05-16

Verrats châtrés / Jeunes Truies	19,259	37,813	-49.1
Porcs d'engraissement	93,678	136,711	-31.5
<b>Total</b>	<b>112,937</b>	<b>174,524</b>	<b>-35.3</b>

### EXPORTATIONS DE PORCS VIVANTS VERS LES É.-U.



## IMPORTATIONS

Totaux cumulatifs jusqu'au 16 mai 2009

(Tonnes métriques) préliminaire

### PORC FRAIS ET CONGELÉ

	2009	2008	% chg
États-Unis	33,914	34,641	-2.1
Danemark	3	339	-99.1
Autres	1	3	-66.7

### PORC TRANSFORMÉ ET AUTRES

	2009	2008	% chg
États-Unis	12,394	11,727	5.7
Danemark	-	-	-
Autres	148	205	-27.8
<b>TOTAL</b>	<b>46,460</b>	<b>46,915</b>	<b>-1.0</b>

### Viande porcine congelée de l'Union européenne:

Le niveau du contingent tarifaire a été établi pour la viande congelée de porc provenant des pays de l'Union européenne, pour la période de 12 mois allant du 1er août 2008 au 31 juillet 2009. Au cours de cette période, les importations de plus de 2 970 000 kg font l'objet d'une surtaxe d'un montant égal à la valeur déterminée pour les droits de douane (100 %) conformément à la Loi sur les douanes.

	Permis émis le 23 mai 2009		
	2008/2009	2007/2008	% chg
Utilisation (kgm)	2,963,633	2,969,997	-0.2
Balance (kg)	6,367	3	
% Utilisation	99.8%	100.0%	-0.2

Préparé par: Section de la viande rouge, Agriculture et Agroalimentaire Canada

Contact: Patti Negrave (613) 773-0226 ou à notre adresse: <http://www.agr.ca/viandesrouges>

# APERÇU STATISTIQUE SUR LES PORCS CANADA jusqu'au 23 mai 2009

## Ventes canadiennes de porcs par province d'origine

	Totaux cumulatifs jusqu'au 23 mai 2009			Pour la semaine se terminant le 23 mai 2009		
	2009	2008	% chg	2009	2008	% chg
Colombie Britannique	77,900	91,616	-15.0	3,124	4,435	-29.6
Alberta	1,002,133	1,260,670	-20.5	41,775	57,261	-27.0
Saskatchewan	410,257	340,384	20.5	19,298	17,514	10.2
Manitoba	1,637,073	1,416,989	15.5	66,845	74,306	-10.0
Ontario	2,000,812	2,108,111	-5.1	81,898	98,971	-17.3
Québec	3,112,850	2,947,990	5.6	123,480	144,460	-14.5
Nouveau Brunswick	28,730	30,189	-4.8	1,000	952	5.0
Nouvelle Écosse	16,983	27,195	-37.6	864	791	9.2
Ile du Prince Édouard	26,204	61,316	-57.3	1,011	3,043	-66.8
<b>CANADA</b>	<b>8,312,942</b>	<b>8,284,460</b>	<b>0.3</b>	<b>339,295</b>	<b>401,733</b>	<b>-15.5</b>

## ÉTATS-UNIS

### Totaux cumulatifs jusqu'au 23 mai 2009

#### Sommaire d'approvisionnement

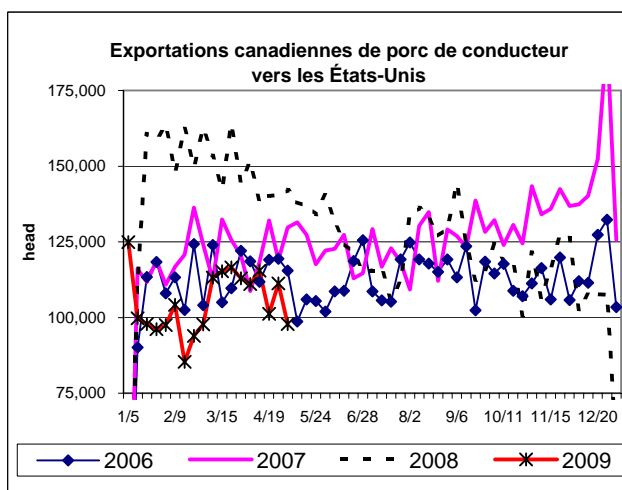
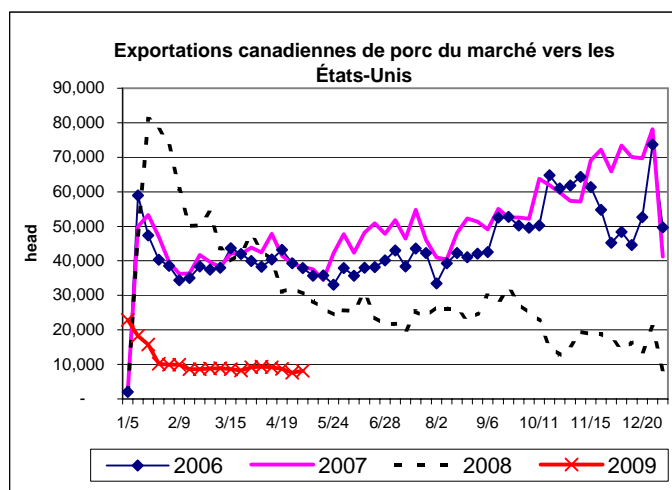
	2009	2008	% chg
Abattage ('000 sujets)	44,160	46,414	-4.9
Abattage pour la semaine	2,057	2,101	(2.1)
Poids moyen carcasse (lb)	204	200	2.0
Porcs produits (mil lb)	9,016	9,414	-4.2

#### Prix hebdomadaires (par cent livres)

	2009	2008	% chg
Sud St. Joseph	38.00	52.25	-27.3
Sioux Falls	40.00	54.50	-26.6
Oklahoma City	n/d	46.00	
Coût national	58.05	80.81	-28.2

(Base Maigre de Rendement 51-54%)

Source: USDA-APHIS



SOURCE: Statistics Canada

Prepared by: Red Meat Section, Agriculture and Agri-Food Canada

Contact: Patti Negrave (613) 773-0226 or see us at: <http://www.agr.ca/redmeat>