



# APERÇU STATISTIQUE SUR LES PORCS CANADA

jusqu'au 3 avril 2010



## Abattage fédéral

	Abattage hebdomadaire	TOTAUX CUMULATIFS À CE JOUR		
		2010	2009	% chg
		('000 sujets)		
Ouest	132,470	2,104.0	2,000.0	5.2
Ontario	70,086	1,104.0	1,206.0	-8.5
Québec-Atlantique	166,971	2,176.0	2,189.0	-0.6
<b>Canada</b>	<b>369,527</b>	<b>5,384.0</b>	<b>5,395.0</b>	<b>-0.2</b>
<b>Production de porcs (t)</b>	<b>34,551</b>	<b>505,019</b>	<b>502,275</b>	<b>0.5</b>
*RÉVISION Estimation de truies abattues	1,110	19,894	18,238	9.1

## Prix hebdomadaires \$/100 kg (indice 100)

	2010	2009	% chg
Ontario*	129.24	128.96	0.2
Québec	132.11	129.14	2.3
Alberta	125.10	132.10	-5.3
Manitoba*	124.00	132.86	-6.7
Colombie Britannique	140.10	143.30	-2.2
Saskatchewan	126.61	131.00	-3.4
Nouvelle-Écosse	133.89	129.49	3.4
Ile-du-Prince Édouard	133.89	129.49	3.4
Nouveau-Brunswick	129.39	124.99	3.5

\*estimé

## EXPORTATIONS

Totaux cumulatifs de le 1er janvier au 31 janvier

### PORC FRAIS, CONGELÉ, ET TRANSFORMÉ

	2010	2009	% chg
États-Unis	25,827	27,652	(6.6)
Japon	20,779	18,827	10.4
Australie	3,277	4,516	(27.4)
Russie	5,291	5,302	(0.2)
Mexique	4,447	3,485	27.6
Corée	4,371	4,748	(7.9)
Chine	775	1,209	(35.9)
Taiwan	2,511	2,438	3.0
Cuba	387	376	2.9
Nouvelle-Zélande	546	851	(35.8)
Hong Kong	6,553	5,587	17.3
Philippines	4,283	3,056	40.2
Autre	7,062	5,761	22.6
<b>TOTAL</b>	<b>86,109</b>	<b>83,808</b>	<b>2.7</b>

SOURCE: Statistique Canada

Source: USDA-APHIS

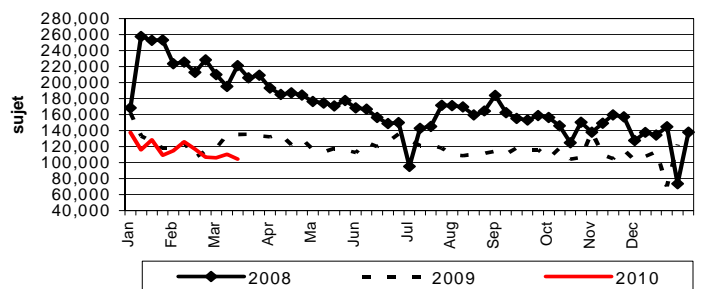
## EXPORTATIONS DE PORCS VIVANTS VERS LES É.-U.

(PORCS)	Totaux cumulatifs 2010	Totaux cumulatifs 2009	% chg
Verrats châtrés / Jeunes Truies	261,369	283,146	-7.7
Porcs d'engraissement	1,120,033	1,242,278	-9.8
<b>Total</b>	<b>1,381,402</b>	<b>1,525,424</b>	<b>-9.4</b>

### Semaine terminée le 10-03-27

Verrats châtrés / Jeunes Truies	20,865	18,984	9.9
Porcs d'engraissement	83,660	116,493	-28.2
<b>Total</b>	<b>104,525</b>	<b>135,477</b>	<b>-22.8</b>

### EXPORTATIONS DE PORCS VIVANTS VERS LES É.-U.



## IMPORTATIONS

Totaux cumulatifs jusqu'au 27 mars 2010

(Tonnes métriques) préliminaire	2010	2009	% chg
<b>PORC FRAIS ET CONGELÉ</b>			
États-Unis	22,104	22,701	-2.6
Danemark	-	3	
Autres	2	-	

PORC TRANSFORMÉ ET AUTRES	2010	2009	% chg
États-Unis	11,956	8,380	42.7
Danemark	-	-	
Autres	97	97	0.0
<b>TOTAL</b>	<b>34,159</b>	<b>31,181</b>	<b>9.6</b>

### Viande porcine congelée de l'Union européenne:

Le niveau du contingent tarifaire a été établi pour la viande congelée de porc provenant des pays de l'Union européenne, pour la période de 12 mois allant du 1er août 2009 au 31 juillet 2010. Au cours de cette période, les importations de plus de 2 970 000 kg font l'objet d'une surtaxe d'un montant égal à la valeur déterminée pour les droits de douane (100 %) conformément à la Loi sur les douanes.

	Permis émis le 3 avril 2010		
	2009/2010	2008/2009	% chg
Utilisation (kgm)	2,969,761	2,961,414	0.3
Balance (kg)	239	8,586	-97.2
% Utilisation	100.0%	99.7%	0.3

Préparé par: Section de la viande rouge, Agriculture et Agroalimentaire Canada

Contact: Patti Negrave (613) 773-0226 ou patti.negrave@agr.gc.ca ou à notre adresse: <http://www.agr.ca/viandesrouges>