



APERÇU STATISTIQUE SUR LES PORCS CANADA

jusqu'au 9 avril 2011



Abattage fédéral

	Abattage hebdomadaire	TOTAUX CUMULATIFS À CE JOUR		
		2011 (<i>'000 sujets</i>)	2010	% chg
Ouest	160,592	2,234.0	2,265.0	-1.4
Ontario	76,685	1,127.0	1,182.0	-4.7
Québec-Atlantique	149,955	2,246.0	2,312.0	-2.9
Canada	387,232	5,607.0	5,759.0	-2.6
Production de porcs (t)	36,206	527,058	541,346	-2.6
*Estimation de truies abattues	1,834	23,383	21,377	9.4

Prix hebdomadaires \$/100 kg (indice 100)

	2011	2010	% chg
Ontario**	180.00	129.59	38.9
Québec	160.54	133.10	20.6
Alberta	156.30	128.30	21.8
Manitoba*	155.00	134.90	14.9
Colombie Britannique	163.70	139.40	17.4
Saskatchewan	154.62	136.04	13.7
Nouvelle-Écosse	158.31	130.48	21.3
Ile-du-Prince Édouard	158.31	130.48	21.3
Nouveau-Brunswick	153.81	125.90	22.2

* inclus les données d'abattage sous inspection fédérale et provinciale

*estimé

** À compter du 4 décembre 2010, le cours des porcs de l'Ontario est passé d'un prix d'indice 100 à un prix selon le poids en carcasse (valeur totale FAB à la gare).

EXPORTATIONS

Totaux cumulatifs de le 1er janvier au 28 février 2011

PORC FRAIS, CONGELÉ, ET TRANSFORMÉ

	2011	2010	% chg
États-Unis	47,721	51,335	(7.0)
Japon	37,999	39,498	(3.8)
Australie	5,640	7,298	(22.7)
Russie	17,046	13,278	28.4
Mexique	9,102	8,672	5.0
Corée	17,040	8,901	91.4
Chine	12,069	1,544	681.7
Taiwan	5,988	5,083	17.8
Cuba	562	684	(17.8)
Nouvelle-Zélande	1,612	1,023	57.6
Hong Kong	3,506	15,115	(76.8)
Philippines	6,987	9,533	(26.7)
Autre	10,619	13,706	(22.5)
TOTAL	175,891	175,670	0.1

SOURCE: Statistique Canada

Source: USDA-APHIS

EXPORTATIONS DE PORCS VIVANTS VERS LES É.-U.

Cumulatif en date du 2 avril 2011

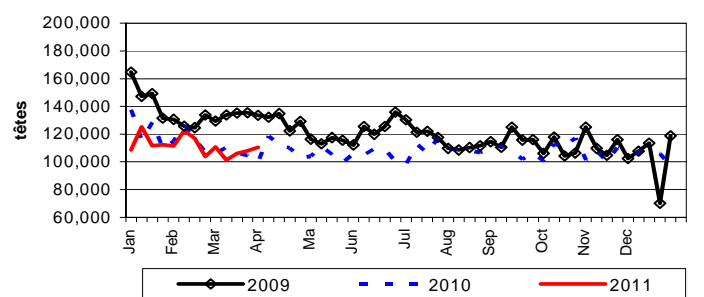
PORCS (tête)

	2011	2010	% chg
Verrats châtrés / Jeunes Truies	262,374	283,000	-7.3
Porcs d'engraissement	1,186,454	1,199,645	-1.1
Total	1,448,828	1,482,645	-2.3

Semaine terminée le 2 avril 2011

	2011	2010	% chg
Verrats châtrés / Jeunes Truies	19,179	21,631	-11.3
Porcs d'engraissement	91,336	77,812	17.4
Total	110,515	99,443	11.1

EXPORTATIONS DE PORCS VIVANTS VERS LES É.-U.



IMPORTATIONS

Totaux cumulatifs jusqu'au 2 avril 2011

(Tonnes métriques) préliminaire	2011	2010	% chg
PORC FRAIS ET CONGELÉ			
États-Unis	26,927	24,807	8.5
Danemark	25	-	
Autres	-	2	

PORC TRANSFORMÉ ET AUTRES	2011	2010	% chg
États-Unis	11,679	12,587	-7.2
Danemark	-	-	
Autres	128	130	-1.5
TOTAL	38,759	37,526	3.3

Viande porcine congelée de l'Union européenne:

Le niveau du contingent tarifaire a été établi pour la viande congelée de porc provenant des pays de l'Union européenne, pour la période de 12 mois allant du 1er août 2010 au 31 juillet 2011. Au cours de cette période, les importations de plus de 2 970 000 kg font l'objet d'une surtaxe d'un montant égal à la valeur déterminée pour les droits de douane (100 %) conformément à la Loi sur les douanes.

	Permis émis le 9 avril 2011		
	2010/2011	2009/2010	% chg
Utilisation (kgm)	2,963,386	2,949,330	0.5
Balance (kg)	6,614	20,670	-68.0
% Utilisation	99.8%	99.3%	0.5

Préparé par: Section de la viande rouge, Agriculture et Agroalimentaire Canada

Contact: Patti Negrave (613) 773-0226 ou patti.negrave@agr.gc.ca ou à notre adresse: <http://www.agr.ca/viandesrouges>

APERÇU STATISTIQUE SUR LES PORCS CANADA

Ventes canadiennes de porcs par province d'origine

Totaux fédéraux et provinciaux cumulatifs jusqu'au 9 avril 2011

Pour la semaine se terminant le 9 avril 2011

	2011	2010	% chg	2011	2010	
Colombie Britannique	41,959	58,562	-28.4	2,852	3,708	-23.1
Alberta	654,530	697,721	-6.2	45,508	52,358	-13.1
Saskatchewan	481,340	440,467	9.3	32,642	30,731	6.2
Manitoba	1,154,733	1,165,524	-0.9	86,675	81,538	6.3
Ontario	1,332,061	1,335,753	-0.3	89,519	89,207	0.3
Québec	2,117,404	2,231,409	-5.1	143,356	131,356	9.1
Nouveau Brunswick	13,781	15,045	-8.4	598	987	-39.4
Nouvelle Écosse	2,283	2,171	5.2	165	145	13.8
Ile du Prince Édouard	27,293	26,788	1.9	1,303	1,630	-20.1
CANADA	5,825,384	5,973,440	-2.5	402,618	391,660	2.8

ÉTATS-UNIS

Totaux cumulatifs jusqu'au 9 avril 2011

Sommaire d'approvisionnement

	2011	2010	% chg
Abattage ('000 têtes)	29,802	30,265	-1.5
Abattage pour la semaine	2,069	2,008	3.0
Poids moyen carcasse (lb)	209	205	2.0
Porcs produits (mil lb)	6,210	6,154	0.9

Prix hebdomadaires (par cent livres) (moyenne hebdomadaire pondérée de carcasse)			
	2011	2010	% chg
Iowa/Minnesota	86.25	72.17	19.5
Western Cornbelt	86.54	72.23	19.8
Eastern Cornbelt	87.39	71.00	23.1
National	89.92	73.61	22.2

Source: USDA-APHIS

PRINCIPAUX MARCHÉS D'EXPORTATION DE PORCS ET D'ABATS COMESTIBLES DES ÉTATS-UNIS (janvier-février 2011)

PAYS	Année à ce jour (Quantité Tonnes)			PAYS	Année à ce jour (Quantité Tonnes)		
	1/11 - 2/11	1/10 - 2/10	%chg		1/11 - 2/11	1/10 - 2/10	%chg
Japon	74,498	62,659	18.9	Philippines	7,231	11,106	-34.9
Mexique	94,883	99,768	-4.9	Taiwan	5,811	7,359	-21.0
Canada	26,746	26,804	-0.2	Amérique cent. et Sud	11,128	9,954	11.8
Chine	38,830	2,107	1,742.9	Corée	32,715	13,473	142.8
Hong Kong	17,599	44,142	-60.1	Caraïbes	5,457	6,804	-19.8
Russie	8,009	2,121	277.6	Europe de l'est	370	894	-58.6
Union Européenne	1,246	2,889	-56.9	Total Monde	337,160	303,511	11.1

SOURCE: USMEF

Préparé par: Section de la viande rouge, Agriculture et Agroalimentaire Canada

Contact: Patti Negrave (613) 773-0226 ou patti.negrave@agr.gc.ca ou à notre adresse: <http://www.agr.ca/viandesrouges>