



APERÇU STATISTIQUE SUR LES PORCS CANADA

jusqu'au 10 avril 2010



Abattage fédéral

TOTAUX CUMULATIFS À CE JOUR

	Abattage hebdomadaire	2010			2009			% chg
		('000 sujets)						
Ouest	161,375	2,265.0	2,120.0	6.8				
Ontario	78,742	1,182.0	1,279.0	-7.6				
Québec-Atlantique	135,790	2,312.0	2,354.0	-1.8				
Canada	375,907	5,759.0	5,753.0	0.1				
Production de porcs (t)	35,147	540,194	535,604	0.9				
*RÉVISION Estimation de truies abattues	1,169	21,063	19,705	6.9				

Prix hebdomadaires \$/100 kg (indice 100)

	2010	2009	% chg
Ontario*	131.71	127.65	3.2
Québec	133.10	128.52	3.6
Alberta	128.30	129.30	-0.8
Manitoba*	135.00	131.17	2.9
Colombie Britannique	139.40	145.80	-4.4
Saskatchewan	136.04	126.00	8.0
Nouvelle-Écosse	130.48	134.04	-2.7
Ile-du-Prince Édouard	130.48	134.04	-2.7
Nouveau-Brunswick	125.98	129.54	-2.7

*estimé

EXPORTATIONS

Totaux cumulatifs de le 1er janvier au 28 février

PORC FRAIS, CONGELÉ, ET TRANSFORMÉ

	2010	2009	% chg
États-Unis	51,307	51,342	(0.1)
Japon	39,460	38,109	3.5
Australie	7,298	8,288	(11.9)
Russie	13,254	11,353	16.7
Mexique	8,672	6,476	33.9
Corée	8,882	9,730	(8.7)
Chine	1,519	3,067	(50.5)
Taiwan	5,083	5,504	(7.6)
Cuba	684	1,006	(32.0)
Nouvelle-Zélande	1,049	1,826	(42.6)
Hong Kong	15,011	12,674	18.4
Philippines	9,457	6,966	35.8
Autre	13,706	12,105	13.2
TOTAL	175,382	168,446	4.1

SOURCE: Statistique Canada

Source: USDA-APHIS

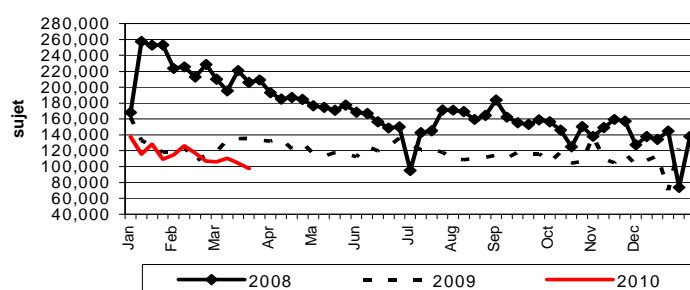
EXPORTATIONS DE PORCS VIVANTS VERS LES É.-U.

(PORCS)	Totaux cumulatifs 2010	Totaux cumulatifs 2009	% chg
Verrats châtrés / Jeunes Truies	283,000	303,783	-6.8
Porcs d'engraissement	1,195,845	1,355,212	-11.8
Total	1,478,845	1,658,995	-10.9

Semaine terminée le 10-04-10

	2010	2009	% chg
Verrats châtrés / Jeunes Truies	21,631	20,637	4.8
Porcs d'engraissement	75,812	112,934	-32.9
Total	97,443	133,571	-27.0

EXPORTATIONS DE PORCS VIVANTS VERS LES É.-U.



IMPORTATIONS

Totaux cumulatifs jusqu'au 3 avril 2010

(Tonnes métriques) préliminaire	2010	2009	% chg
PORC FRAIS ET CONGELÉ			
États-Unis	24,417	24,689	-1.1
Danemark	-	3	
Autres	2	-	

PORC TRANSFORMÉ ET AUTRES	2010	2009	% chg
États-Unis	12,526	9,124	37.3
Danemark	-	-	
Autres	123	99	24.2
TOTAL	37,068	33,915	9.3

Viande porcine congelée de l'Union européenne:

Le niveau du contingent tarifaire a été établi pour la viande congelée de porc provenant des pays de l'Union européenne, pour la période de 12 mois allant du 1er août 2009 au 31 juillet 2010. Au cours de cette période, les importations de plus de 2 970 000 kg font l'objet d'une surtaxe d'un montant égal à la valeur déterminée pour les droits de douane (100 %) conformément à la Loi sur les douanes.

	Permis émis le 10 avril 2010		
	2009/2010	2008/2009	% chg
Utilisation (kgm)	2,969,761	2,961,414	0.3
Balance (kg)	239	8,586	-97.2
% Utilisation	100.0%	99.7%	0.3

Préparé par: Section de la viande rouge, Agriculture et Agroalimentaire Canada

Contact: Patti Negrave (613) 773-0226 ou patti.negrave@agr.gc.ca ou à notre adresse: <http://www.agr.ca/viandesrouges>

APERÇU STATISTIQUE SUR LES PORCS CANADA

Ventes canadiennes de porcs par province d'origine

	Totaux cumulatifs jusqu'au 10 avril 2010			Pour la semaine se terminant le 10 avril 2010		
	2010	2009	% chg	2010	2009	
Colombie Britannique	58,518	56,606	3.4	3,664	3,383	8.3
Alberta	696,711	722,583	-3.6	52,023	41,485	25.4
Saskatchewan	440,313	279,976	57.3	30,689	18,980	61.7
Manitoba	1,165,485	1,151,508	1.2	81,336	63,399	28.3
Ontario	1,340,245	1,434,226	-6.6	88,868	86,152	3.2
Québec	2,227,947	2,261,993	-1.5	131,352	158,038	-16.9
Nouveau Brunswick	15,045	23,018	-34.6	987	1,193	-17.3
Nouvelle Écosse	2,822	9,701	-70.9	270	445	-39.3
Ile du Prince Édouard	27,019	23,153	16.7	1,630	1,475	10.5
CANADA	5,974,105	5,962,764	0.2	390,819	374,550	4.3

ÉTATS-UNIS

Totaux cumulatifs jusqu'au 10 avril 2010

Sommaire d'approvisionnement

	2010	2009	% chg
Abattage ('000 sujets)	30,274	31,706	-4.5
Abattage pour la semaine	2,012	2,127	(5.4)
Poids moyen carcasse (lb)	204	204	0.0
Porcs produits (mil lb)	6,153	6,474	-5.0

Prix hebdomadaires (par cent livres)

	2010	2009	% chg
Sud St. Joseph	49.75	36.50	36.3
Sioux Falls	n/d	38.00	
Oklahoma City	40.00	30.00	33.3
Coût national	73.61	54.79	34.3

(Base Maigre de Rendement 51-54%)

Source: USDA-APHIS

PRINCIPAUX MARCHÉS D'EXPORTATION DE PORCS ET D'ABATS COMESTIBLES DES ÉTATS-UNIS (janvier-février 2010)

PAYS	Année à ce jour (Quantité Tonnes)			PAYS	Année à ce jour (Quantité Tonnes)		
	1/10-2/10	1/09-2/09	%chg		1/10-2/10	1/09-2/09	%chg
Japon	62,659	80,045	-21.7	Philippines	11,106	7,264	52.9
Mexique	99,768	91,155	9.4	Taiwan	7,359	5,600	31.4
Canada	26,804	25,154	6.6	Amérique cent. et Sud	9,954	7,670	29.8
Chine	2,107	11,611	-81.9	Corée	13,473	20,366	-33.8
Hong Kong	44,142	28,873	52.9	Caraïbes	6,804	7,627	-10.8
Russie	2,121	13,721	-84.5	Europe de l'est	2,889	2,239	29.0
Union Européenne	2,889	2,239	29.0	Total Monde	303,511	315,121	-3.7

SOURCE: USMEF

Préparé par: Section de la viande rouge, Agriculture et Agroalimentaire Canada

Contact: Patti Negrave (613) 773-0226 ou patti.negrave@agr.gc.ca ou à notre adresse: <http://www.agr.ca/viandesrouges>