



APERÇU STATISTIQUE SUR LES PORCS CANADA

jusqu'au 17 avril 2010



Abattage fédéral

	Abattage hebdomadaire	TOTAUX CUMULATIFS À CE JOUR		
		2010 (<i>'000 sujets</i>)	2009	% chg
Ouest	161,627	2,427.0	2,274.0	6.7
Ontario	80,101	1,263.0	1,371.0	-7.9
Québec-Atlantique	155,908	2,468.0	2,487.0	-0.8
Canada	397,636	6,158.0	6,132.0	0.4
Production de porcs (t)	37,179	577,620	570,889	1.2
*RÉVISION Estimation de truies abattues	1,361	22,184	20,976	5.8

Prix hebdomadaires \$/100 kg (indice 100)

	2010	2009	% chg
Ontario*	139.43	124.15	12.3
Québec	141.39	124.32	13.7
Alberta	132.00	127.00	3.9
Manitoba*	139.00	129.68	7.2
Colombie Britannique	143.90	144.20	-0.2
Saskatchewan	138.11	125.00	10.5
Nouvelle-Écosse	136.92	130.94	4.6
Ile-du-Prince Édouard	136.92	130.94	4.6
Nouveau-Brunswick	132.42	126.44	4.7

*estimé

EXPORTATIONS

Totaux cumulatifs de le 1er janvier au 28 février

PORC FRAIS, CONGELÉ, ET TRANSFORMÉ

	2010	2009	% chg
États-Unis	51,307	51,342	(0.1)
Japon	39,460	38,109	3.5
Australie	7,298	8,288	(11.9)
Russie	13,254	11,353	16.7
Mexique	8,672	6,476	33.9
Corée	8,882	9,730	(8.7)
Chine	1,519	3,067	(50.5)
Taiwan	5,083	5,504	(7.6)
Cuba	684	1,006	(32.0)
Nouvelle-Zélande	1,049	1,826	(42.6)
Hong Kong	15,011	12,674	18.4
Philippines	9,457	6,966	35.8
Autre	13,706	12,105	13.2
TOTAL	175,382	168,446	4.1

SOURCE: Statistique Canada

Source: USDA-APHIS

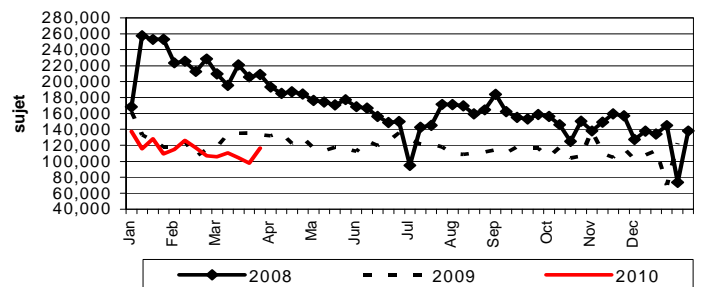
EXPORTATIONS DE PORCS VIVANTS VERS LES É.-U.

(PORCS)	Totaux cumulatifs 2010	Totaux cumulatifs 2009	% chg
Verrats châtrés / Jeunes Truies	302,238	324,983	-7.0
Porcs d'engraissement	1,293,379	1,466,215	-11.8
Total	1,595,617	1,791,198	-10.9

Semaine terminée le 10 avril 2010

Verrats châtrés / Jeunes Truies	19,238	21,200	-9.3
Porcs d'engraissement	97,534	111,003	-12.1
Total	116,772	132,203	-11.7

EXPORTATIONS DE PORCS VIVANTS VERS LES É.-U.



IMPORTATIONS

Totaux cumulatifs jusqu'au 10 avril 2010

(Tonnes métriques) préliminaire	2010	2009	% chg
PORC FRAIS ET CONGELÉ			
États-Unis	26,534	26,302	0.9
Danemark	-	3	
Autres	2	-	

PORC TRANSFORMÉ ET AUTRES	2010	2009	% chg
États-Unis	13,108	9,658	35.7
Danemark	-	-	
Autres	146	131	11.5
TOTAL	39,790	36,094	10.2

Viande porcine congelée de l'Union européenne:

Le niveau du contingent tarifaire a été établi pour la viande congelée de porc provenant des pays de l'Union européenne, pour la période de 12 mois allant du 1er août 2009 au 31 juillet 2010. Au cours de cette période, les importations de plus de 2 970 000 kg font l'objet d'une surtaxe d'un montant égal à la valeur déterminée pour les droits de douane (100 %) conformément à la Loi sur les douanes.

	Permis émis le 17 avril 2010		
	2009/2010	2008/2009	% chg
Utilisation (kgm)	2,969,761	2,961,414	0.3
Balance (kg)	239	8,586	-97.2
% Utilisation	100.0%	99.7%	0.3

Préparé par: Section de la viande rouge, Agriculture et Agroalimentaire Canada

Contact: Patti Negrave (613) 773-0226 ou patti.negrave@agr.gc.ca ou à notre adresse: <http://www.agr.ca/viandesrouges>