



APERÇU STATISTIQUE SUR LES PORCS CANADA

jusqu'au 23 avril 2011

Abattage fédéral	Abattage hebdomadaire	TOTAUX CUMULATIFS À CE JOUR		
		2011 ('000 sujets)	2010	% chg
Ouest	131,213	2,521.0	2,588.0	-2.6
Ontario	65,068	1,270.0	1,342.0	-5.4
Québec-Atlantique	149,478	2,544.0	2,621.0	-2.9
Canada	345,759	6,335.0	6,551.0	-3.3
Production de porcs (t)	32,328	595,490	615,794	-3.3
*Estimation de truies abattues	1,749	26,712	24,235	10.2

* inclus les données d'abattage sous inspection fédérale et provinciale

Prix hebdomadaires \$/100 kg (indice 100)	2011			2010		
	2011	2010	% chg	2011	2010	% chg
Ontario**	186.80	143.71	30.0			
Québec	167.81	147.94	13.4			
Alberta	162.90	139.40	16.9			
Manitoba*	162.00	145.71	11.2			
Colombie Britannique	169.20	146.80	15.3			
Saskatchewan	161.70	148.51	8.9			
Nouvelle-Écosse	166.20	143.16	16.1			
Ile-du-Prince Édouard	166.20	143.16	16.1			
Nouveau-Brunswick	161.70	138.66	16.6			

*estimé

** À compter du 4 décembre 2010, le cours des porcs de l'Ontario est passé d'un prix d'indice 100 à un prix selon le poids en carcasse (valeur totale FAB à la gare).

EXPORTATIONS

Totaux cumulatifs de le 1er janvier au 28 février 2011

PORC FRAIS, CONGELÉ, ET TRANSFORMÉ

	2011	2010	% chg
États-Unis	47,721	51,335	(7.0)
Japon	37,999	39,498	(3.8)
Australie	5,640	7,298	(22.7)
Russie	17,046	13,278	28.4
Mexique	9,102	8,672	5.0
Corée	17,040	8,901	91.4
Chine	12,069	1,544	681.7
Taiwan	5,988	5,083	17.8
Cuba	562	684	(17.8)
Nouvelle-Zélande	1,612	1,023	57.6
Hong Kong	3,506	15,115	(76.8)
Philippines	6,987	9,533	(26.7)
Autre	10,619	13,706	(22.5)
TOTAL	175,891	175,670	0.1

SOURCE: Statistique Canada

Source: USDA-APHIS

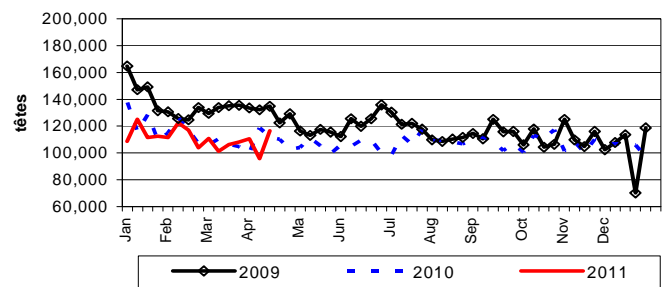
EXPORTATIONS DE PORCS VIVANTS VERS LES É.-U.

Cumulatif en date du 16 avril 2011

PORCS (tête)

Verrats châtrés / Jeunes Truies	296,415	321,759	-7.9
Porcs d'engraissement	1,364,714	1,391,370	-1.9
Total	1,661,129	1,713,129	-3.0
Semaine terminée le 16 avril 2011			
Verrats châtrés / Jeunes Truies	17,598	19,521	-9.9
Porcs d'engraissement	98,991	92,391	7.1
Total	116,589	111,912	4.2

EXPORTATIONS DE PORCS VIVANTS VERS LES É.-U.



IMPORTATIONS

Totaux cumulatifs jusqu'au 16 avril 2011

(Tonnes métriques) préliminaire	2011	2010	% chg
PORC FRAIS ET CONGELÉ			
États-Unis	31,295	29,142	7.4
Danemark	26	-	-
Autres	1	2	-50.0

PORC TRANSFORMÉ ET AUTRES	2011	2010	% chg
États-Unis	14,548	13,889	4.7
Danemark	-	-	-
Autres	197	154	27.9
TOTAL	46,067	43,187	6.7

Viande porcine congelée de l'Union européenne:

Le niveau du contingent tarifaire a été établi pour la viande congelée de porc provenant des pays de l'Union européenne, pour la période de 12 mois allant du 1er août 2010 au 31 juillet 2011. Au cours de cette période, les importations de plus de 2 970 000 kg font l'objet d'une surtaxe d'un montant égal à la valeur déterminée pour les droits de douane (100 %) conformément à la Loi sur les douanes.

	Permis émis le 23 avril 2011		
	2010/2011	2009/2010	% chg
Utilisation (kgm)	2,963,386	2,949,330	0.5
Balance (kg)	6,614	20,670	-68.0
% Utilisation	99.8%	99.3%	0.5

Préparé par: Section de la viande rouge, Agriculture et Agroalimentaire Canada

Contact: Patti Negrave (613) 773-0226 ou patti.negrave@agr.gc.ca ou à notre adresse: <http://www.agr.ca/viandesrouges>

APERÇU STATISTIQUE SUR LES PORCS CANADA

Ventes canadiennes de porcs par province d'origine

Totaux fédéraux et provinciaux cumulatifs jusqu'au 23 avril 2011

Pour la semaine se terminant le 23 avril 2011

	2011	2010	% chg	2011	2010	% chg
Colombie Britannique	47,630	66,082	-27.9	2,660	3,493	-23.8
Alberta	735,760	795,515	-7.5	39,811	48,790	-18.4
Saskatchewan	547,637	501,868	9.1	29,491	30,522	-3.4
Manitoba	1,303,670	1,335,751	-2.4	66,348	85,460	-22.4
Ontario	1,500,352	1,515,092	-1.0	80,763	89,207	-9.5
Québec	2,395,715	2,531,146	-5.4	139,474	148,280	-5.9
Nouveau Brunswick	15,765	17,282	-8.8	819	1,140	-28.2
Nouvelle Écosse	2,508	2,499	0.4	136	169	-19.5
Ile du Prince Édouard	30,559	30,978	-1.4	1,635	2,222	-26.4
CANADA	6,579,596	6,796,213	-3.2	361,137	409,283	-11.8

ÉTATS-UNIS

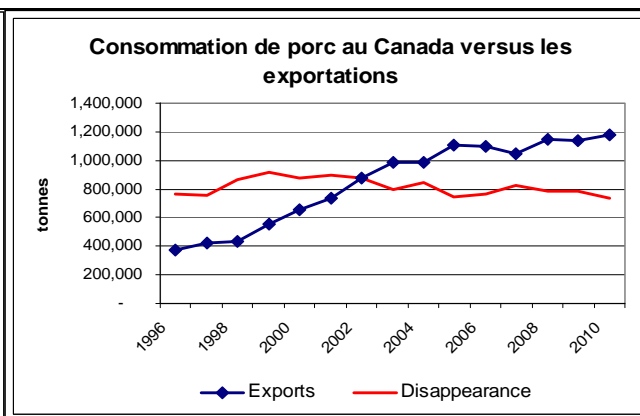
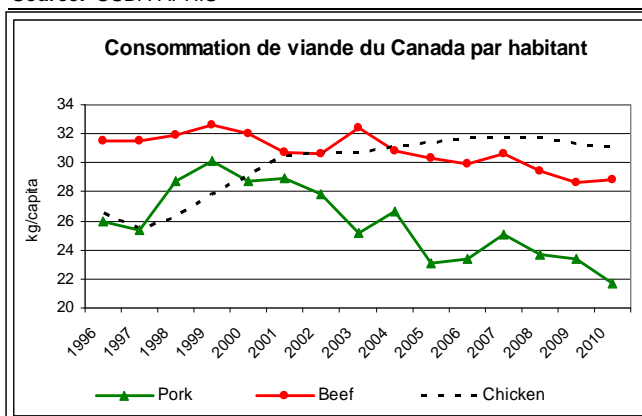
Totaux cumulatifs jusqu'au 23 avril 2011

Sommaire d'approvisionnement

	2011	2010	% chg
Abattage ('000 têtes)	33,869	34,346	-1.4
Abattage pour la semaine	2,056	2,063	(0.3)
Poids moyen carcasse (lb)	208	205	1.5
Porcs produits (mil lb)	7,053	6,987	0.9

Prix hebdomadaires (par cent livres) (moyenne hebdomadaire pondérée de carcasse)			
	2011	2010	% chg
Iowa/Minnesota	90.46	77.83	16.2
Western Cornbelt	90.46	77.92	16.1
Eastern Cornbelt	90.52	77.20	17.3
National	91.97	80.00	15.0

Source: USDA-APHIS



Préparé par: Section de la viande rouge, Agriculture et Agroalimentaire Canada

Contact: Patti Negrave (613) 773-0226 ou patti.negrave@agr.gc.ca ou à notre adresse: <http://www.agr.ca/viandesrouges>