



# APERÇU STATISTIQUE SUR LES PORCS CANADA

jusqu'au 26 avril 2008



## Abattage fédéral

	Abattage hebdomadaire	TOTAUX CUMULATIFS À CE JOUR		
		2008	2007	% chg
		('000 sujets)		
Ouest	150,132	2,519.0	2,702.0	-6.8
Ontario	90,285	1,574.0	1,419.0	10.9
Québec	151,546	2,609.0	2,531.0	3.1
Atlantique	2,995	90.0	123.0	-26.8
<b>Canada</b>	<b>394,958</b>	<b>6,792.0</b>	<b>6,775.0</b>	<b>0.3</b>
<b>Production de porcs (t)</b>	<b>34,559</b>	<b>597,696</b>	<b>592,813</b>	<b>0.8</b>
Estimation de truies abattues	1,588	29,521	36,969	-20.1

## Prix hebdomadaires \$/100 kg (indice 100)

	2008	2007	% chg
Ontario*	117.05	139.46	-16.1
Québec	110.58	137.83	-19.8
Alberta	120.00	136.30	-12.0
Manitoba*	128.00	146.00	-12.3
Colombie Britannique	126.90	150.50	-15.7
Saskatchewan	126.50	137.60	-8.1
Nouvelle-Écosse	110.79	138.38	-19.9
Ile-du-Prince Édouard	110.79	132.44	-16.3
Nouveau-Brunswick	106.29	133.88	-20.6

\*estime

## EXPORTATIONS

Totaux cumulatifs de le 1er janvier au 29 février

### PORC FRAIS, CONGELÉ, ET TRANSFORMÉ

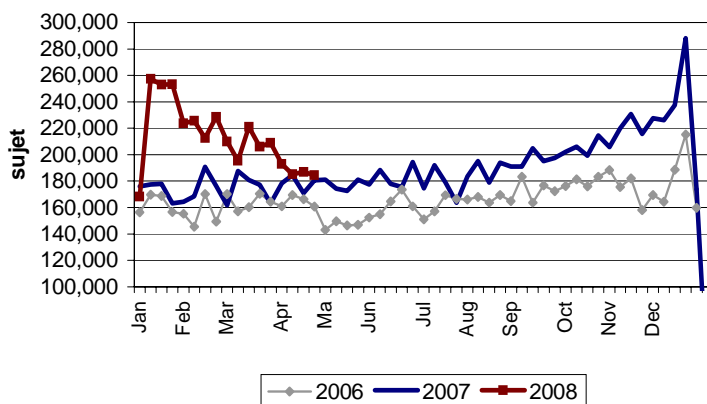
	2008	2007	% chg
États-Unis	51,957	55,705	(6.7)
Japon	36,229	38,127	(5.0)
Australie	6,144	8,045	(23.6)
Russie	17,005	15,038	13.1
Mexique	6,430	7,599	(15.4)
Corée	11,700	10,885	7.5
Chine	4,521	6,826	(33.8)
Taiwan	2,598	1,543	68.4
Cuba	720	1,047	(31.2)
Nouvelle-Zélande	924	1,469	(37.1)
Autre	30,432	14,836	105.1
<b>TOTAL</b>	<b>168,660</b>	<b>161,120</b>	<b>4.7</b>

SOURCE: Statistique Canada

## EXPORTATIONS DE PORCS VIVANTS VERS LES É.-U.

(PORCS)	Totaux cumulatifs 2008	Totaux cumulatifs 2007	% chg
Verrats châtrés / Jeunes Truies	1,077,870	925,070	16.5
Porcs d'engraissement	2,535,126	2,053,997	23.4
<b>Total</b>	<b>3,612,996</b>	<b>2,979,067</b>	<b>21.3</b>
<b>Semaine terminée le 08-04-26</b>			
Verrats châtrés / Jeunes Truies	42,527	50,753	-16.2
Porcs d'engraissement	141,979	129,741	9.4
<b>Total</b>	<b>184,506</b>	<b>180,494</b>	<b>2.2</b>

### EXPORTATIONS DE PORCS VIVANTS VERS LES É.-U.



Source: USDA-APHIS

## IMPORTATIONS

Totaux cumulatifs jusqu'au 08-04-19

(Tonnes métriques) préliminaire

### PORC FRAIS ET CONGELÉ

	2008	2007	% chg
États-Unis	30,150	25,410	18.7
Danemark	290	397	-27.0
Autres	2	-	

### PORC TRANSFORMÉ ET AUTRES

	2008	2007	% chg
États-Unis	6,420	6,290	2.1
Danemark	-	-	
Autres	147	83	77.1
<b>TOTAL</b>	<b>37,009</b>	<b>32,180</b>	<b>15.0</b>

### Viande porcine congelée de l'Union européenne:

Le niveau du contingent tarifaire a été établi pour la viande congelée de porc provenant des pays de l'Union européenne, pour la période de 12 mois allant du 1er août au 31 juillet 2008. Au cours de cette période, les importations de plus de 2 970 000 kg font l'objet d'une surtaxe d'un montant égal à la valeur déterminée pour les droits de douane (100 %) conformément à la Loi sur les douanes.

	Permis émis le 26 avril 2008		
	2007/2008	2006/2007	% chg
Utilisation (kgm)	2,969,997	2,970,000	0.0
Balance (kg)	3	-	
% Utilisation	100.0%	100.0%	0.0

Préparé par: Section de la viande rouge, Agriculture et Agroalimentaire Canada

Contact: Patti Negrave (613) 773-0226 ou à notre adresse: <http://www.agr.ca/viandesrouges>

# APERÇU STATISTIQUE SUR LES PORCS CANADA

*jusqu'au 26 avril 2008*

	Totaux cumulatifs jusqu'au 26 avril 2008			Pour la semaine se terminant le 26 avril 2008		
	2008	2007	% chg	2008	2007	% chg
Colombie Britannique	77,599	70,244	2541.0	4,575	4,537	0.8
Alberta	1,084,297	1,132,023	1335.0	61,033	68,749	-11.2
Saskatchewan	284,529	371,128	2379.0	16,992	23,015	-26.2
Manitoba	1,196,299	1,261,110	116.0	75,583	73,563	2.7
Ontario	1,815,086	1,707,127	7694.0	108,296	99,416	8.9
Québec	2,510,799	2,366,075	397.0	143,073	143,242	-0.1
Nouveau Brunswick	27,508	38,978	-29.4	1,413	2,346	-39.8
Nouvelle Écosse	28,707	54,103	34980.0	1,462	3,073	-52.4
Ile du Prince Édouard	48,300	61,674	-21.7	1,829	4,035	-54.7
<b>CANADA</b>	<b>7,073,124</b>	<b>7,062,462</b>	<b>0.2</b>	<b>414,256</b>	<b>421,976</b>	<b>-1.8</b>

## ÉTATS-UNIS

Totaux cumulatifs jusqu'au 26 avril 2008

### Sommaire d'approvisionnement

	2008	2007	% chg
Abattage ('000 sujets)	38,071	34,428	10.6
Abattage pour la semaine	2,251	1,983	13.5
Poids moyen carcasse (lb)	203	203	0.0
Porcs produits (mil lb)	7,739	6,973	11.0

### Prix hebdomadaires (par cent livres)

	2008	2007	% chg
South St. Joseph	49.75	50.25	-1.0
Sioux Falls	52.00	54.75	-5.0
Oklahoma City	40.00	46.00	-13.0
Coût national	68.23	68.58	-0.5

(Base Maigre de Rendement 51-54%)

Source: USDA-APHIS

### Hog inventories at April 1, 2008

	Breeding		Market hogs				Total hogs	
	2008	2008 to 2007	Under 20 kg		20 kg and over		2008	2008 to 2007
			2008	2008 to 2007	2008	2008 to 2007		
	thousands of head	% change	thousands of head	% change	thousands of head	% change	thousands of head	% change
Canada	1,498	-4.6	4,295	-9.6	7,207	-14.3	13,000	-11.7
Atlantic	28	-10.8	74	-19.6	133	-30.7	234	-25.5
Quebec	391	-2.9	1,240	-5.0	2,220	-9.3	3,850	-7.3
Ontario	385	-7.9	1,076	-14.4	1,879	-13.6	3,340	-13.2
East	804	-5.7	2,389	-9.9	4,231	-12.1	7,424	-10.8
Manitoba	368	-1.4	1,052	-5.3	1,240	-13.7	2,660	-8.9
Saskatchewan	131	-3.3	294	-7.8	690	-22.1	1,115	-16.8
Alberta	178	-7.1	517	-15.4	985	-19.1	1,680	-16.8
British Columbia	18	-3.8	42	-25.2	61	10.4	121	-6.9
West	694	-3.3	1,905	-9.1	2,976	-17.2	5,576	-13.0

Note(s): Figures may not add up to totals due to rounding.