



# APERÇU STATISTIQUE SUR LES PORCS CANADA

jusqu'au 30 avril 2011

Abattage fédéral	Abattage hebdomadaire	TOTAUX CUMULATIFS À CE JOUR		
		2011 ('000 sujets)	2010 ('000 sujets)	% chg
Ouest	159,087	2,680.0	2,741.0	-2.2
Ontario	77,555	1,348.0	1,419.0	-5.0
Québec-Atlantique	126,656	2,671.0	2,772.0	-3.6
<b>Canada</b>	<b>363,298</b>	<b>6,699.0</b>	<b>6,932.0</b>	<b>-3.4</b>
<b>Production de porcs (t)</b>	<b>33,968</b>	<b>629,706</b>	<b>651,608</b>	<b>-3.4</b>
*Estimation de truies abattues	1,926	28,638	25,747	11.2

\* inclus les données d'abattage sous inspection fédérale et provinciale

Prix hebdomadaires \$/100 kg (indice 100)	2011			2010		
	2011	2010	% chg	2011	2010	% chg
Ontario**	186.89	150.82	23.9			
Québec	167.20	154.74	8.1			
Alberta	161.00	144.80	11.2			
Manitoba*	158.00	151.59	4.2			
Colombie Britannique	172.70	154.20	12.0			
Saskatchewan	158.17	152.73	3.6			
Nouvelle-Écosse	168.29	151.33	11.2			
Ile-du-Prince Édouard	168.29	151.33	11.2			
Nouveau-Brunswick	163.79	146.83	11.6			

\*estimé

\*\* À compter du 4 décembre 2010, le cours des porcs de l'Ontario est passé d'un prix d'indice 100 à un prix selon le poids en carcasse (valeur totale FAB à la gare).

## EXPORTATIONS

Totaux cumulatifs de le 1er janvier au 28 février 2011

### PORC FRAIS, CONGELÉ, ET TRANSFORMÉ

	2011	2010	% chg
États-Unis	47,721	51,335	(7.0)
Japon	37,999	39,498	(3.8)
Australie	5,640	7,298	(22.7)
Russie	17,046	13,278	28.4
Mexique	9,102	8,672	5.0
Corée	17,040	8,901	91.4
Chine	12,069	1,544	681.7
Taiwan	5,988	5,083	17.8
Cuba	562	684	(17.8)
Nouvelle-Zélande	1,612	1,023	57.6
Hong Kong	3,506	15,115	(76.8)
Philippines	6,987	9,533	(26.7)
Autre	10,619	13,706	(22.5)
<b>TOTAL</b>	<b>175,891</b>	<b>175,670</b>	<b>0.1</b>

SOURCE: Statistique Canada

Source: USDA-APHIS

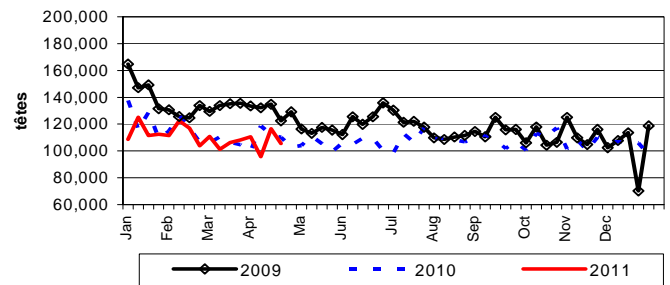
## EXPORTATIONS DE PORCS VIVANTS VERS LES É.-U.

Cumulatif en date du 23 avril 2011

### PORCS (tête)

Verrats châtrés / Jeunes Truies	316,165	343,204	-7.9
Porcs d'engraissement	1,450,580	1,479,919	-2.0
<b>Total</b>	<b>1,766,745</b>	<b>1,823,123</b>	<b>-3.1</b>
<b>Semaine terminée le 23 avril 2011</b>			
Verrats châtrés / Jeunes Truies	19,750	21,445	-7.9
Porcs d'engraissement	85,866	88,549	-3.0
<b>Total</b>	<b>105,616</b>	<b>109,994</b>	<b>-4.0</b>

### EXPORTATIONS DE PORCS VIVANTS VERS LES É.-U.



## IMPORTATIONS

Totaux cumulatifs jusqu'au 23 avril 2011

(Tonnes métriques) préliminaire	2011	2010	% chg
<b>PORC FRAIS ET CONGELÉ</b>			
États-Unis	33,353	30,941	7.8
Danemark	26	-	
Autres	1	2	-50.0

PORC TRANSFORMÉ ET AUTRES	2011	2010	% chg
États-Unis	15,255	14,561	4.8
Danemark	-	-	
Autres	198	172	15.1
<b>TOTAL</b>	<b>48,833</b>	<b>45,676</b>	<b>6.9</b>

### Viande porcine congelée de l'Union européenne:

Le niveau du contingent tarifaire a été établi pour la viande congelée de porc provenant des pays de l'Union européenne, pour la période de 12 mois allant du 1er août 2010 au 31 juillet 2011. Au cours de cette période, les importations de plus de 2 970 000 kg font l'objet d'une surtaxe d'un montant égal à la valeur déterminée pour les droits de douane (100 %) conformément à la Loi sur les douanes.

	Permis émis le 30 avril 2011		
	2010/2011	2009/2010	% chg
Utilisation (kgm)	2,963,386	2,949,330	0.5
Balance (kg)	6,614	20,670	-68.0
% Utilisation	99.8%	99.3%	0.5

Préparé par: Section de la viande rouge, Agriculture et Agroalimentaire Canada

Contact: Patti Negrave (613) 773-0226 ou patti.negrave@agr.gc.ca ou à notre adresse: <http://www.agr.ca/viandesrouges>