



APERÇU STATISTIQUE SUR LES PORCS CANADA

jusqu'au 23 août 2008



Abattage fédéral

Abattage hebdomadaire	TOTAUX CUMULATIFS À CE JOUR			
	2008	2007	% chg	
	('000 sujets)			
Québec	140,303	4,885.0	5,156.0	-5.3
Ontario	88,486	2,980.0	2,763.0	7.9
Québec	159,116	5,143.0	4,997.0	2.9
Atlantique	2,183	131.0	227.0	-42.3
Canada	390,088	13,139.0	13,143.0	0.0
Production de porcs (t)	34,133	1,156,232	1,150,013	0.5
*Estimation de truies abattues	1,794	62,178	69,267	-10.2

Prix hebdomadaires \$/100 kg (indice 100)

	2008	2007	% chg
Ontario*	158.79	135.00	17.6
Québec	166.80	130.31	28.0
Alberta	161.90	128.10	26.4
Manitoba*	166.00	134.00	23.9
Colombie Britannique	174.10	149.80	16.2
Saskatchewan	165.90	130.42	27.2
Nouvelle-Écosse	171.07	141.53	20.9
Ile-du-Prince Édouard	171.07	138.50	23.5
Nouveau-Brunswick	166.57	137.03	21.6

*Estimation de truies abattues

Programme de réforme des porcs reproducteurs

Total truies abattues

35,085 -
97,263 69,267 40.4

*estimé

EXPORTATIONS

Totaux cumulatifs de le 1er janvier au 30 juin

PORC FRAIS, CONGELÉ, ET TRANSFORMÉ

	2008	2007	% chg
États-Unis	149,395	180,863	(17.4)
Japon	113,634	117,919	(3.6)
Australie	17,530	21,327	(17.8)
Russie	37,945	36,657	3.5
Mexique	21,802	26,689	(18.3)
Corée	33,443	33,037	1.2
Chine	23,484	22,213	5.7
Taiwan	12,469	6,053	106.0
Cuba	2,850	2,694	5.8
Nouvelle-Zélande	3,678	5,294	(30.5)
Hong Kong	55,322	5,559	895.2
Philippines	22,359	13,314	67.9
Autre	41,506	29,483	40.8
TOTAL	535,417	501,102	6.8

SOURCE: Statistique Canada

Source: USDA-APHIS

EXPORTATIONS DE PORCS VIVANTS VERS LES É.-U.

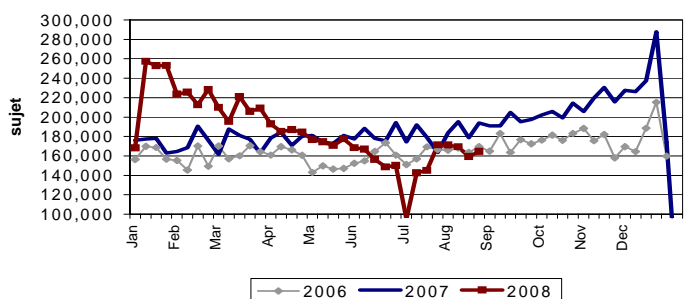
(PORCS)

	Totaux cumulatifs 2008	Totaux cumulatifs 2007	% chg
Verrats châtrés / Jeunes Truies	1,685,693	1,929,640	-12.6
Porcs d'engraissement	4,636,040	4,132,826	12.2
Total	6,321,733	6,062,466	4.3

Semaine terminée le 08-08-23

	2008	2007	% chg
Verrats châtrés / Jeunes Truies	35,214	64,886	-45.7
Porcs d'engraissement	129,464	129,082	0.3
Total	164,678	193,968	-15.1

EXPORTATIONS DE PORCS VIVANTS VERS LES É.-U.



IMPORTATIONS

Totaux cumulatifs jusqu'au 16 août 2008

(Tonnes métriques) préliminaire

PORC FRAIS ET CONGELÉ

	2008	2007	% chg
États-Unis	61,493	52,614	16.9
Danemark	438	1,073	-59.2
Autres	3	101	-97.0

PORC TRANSFORMÉ ET AUTRES

	2008	2007	% chg
États-Unis	11,742	13,723	-14.4
Danemark	-	-	-
Autres	327	220	48.6
TOTAL	74,003	67,731	9.3

Viande porcine congelée de l'Union européenne:

Le niveau du contingent tarifaire a été établi pour la viande congelée de porc provenant des pays de l'Union européenne, pour la période de 12 mois allant du 1er août 2008 au 31 juillet 2009. Au cours de cette période, les importations de plus de 2 970 000 kg font l'objet d'une surtaxe d'un montant égal à la valeur déterminée pour les droits de douane (100 %) conformément à la Loi sur les douanes.

	Permis émis le 23 août 2008		
	2008/2009	2007/2008	% chg
Utilisation (kgm)	2,968,162	2,969,997	-0.1
Balance (kg)	1,838	3	-
% Utilisation	99.9%	100.0%	-0.1

Préparé par: Section de la viande rouge, Agriculture et Agroalimentaire Canada

Contact: Patti Negrave (613) 773-0226 ou à notre adresse: <http://www.agr.ca/viandesrouges>