



## APERÇU STATISTIQUE SUR LES PORCS CANADA

jusqu'au 27 août 2011

Abattage fédéral	Abattage hebdomadaire	TOTAUX CUMULATIFS À CE JOUR		
		2011	2010	% chg
		('000 sujets)		
Ouest	162,093	5,302.0	5,337.0	-0.7
Ontario	77,876	2,607.0	2,648.0	-1.5
Québec-Atlantique	152,319	5,122.0	5,249.0	-2.4
<b>Canada</b>	<b>392,288</b>	<b>13,031.0</b>	<b>13,234.0</b>	<b>-1.5</b>
<b>Production de porcs (t)</b>	<b>36,679</b>	<b>1,224,914</b>	<b>1,243,996</b>	<b>-1.5</b>
*Estimation de truies abattues	1,903	55,021	48,461	13.5

\* inclus les données d'abattage sous inspection fédérale et provinciale

Prix hebdomadaires \$/100 kg (indice 100)	2011			2010		
	2011	2010	% chg	2011	2010	% chg
Ontario**	209.70	159.57	31.4			
Québec	191.11	163.56	16.8			
Alberta	176.50	154.50	14.2			
Manitoba*	177.00	156.24	13.3			
Colombie Britannique	191.60	161.50	18.6			
Saskatchewan	173.42	156.29	11.0			
Nouvelle-Écosse	189.23	159.15	18.9			
Ile-du-Prince Édouard	192.29	159.15	20.8			
Nouveau-Brunswick	187.79	154.65	21.4			

\*estimé

\*\* A compter du 4 décembre 2010, le cours des porcs de l'Ontario est passé d'un prix d'indice 100 à un prix selon le poids en carcasse (valeur totale FAB à la gare)

### EXPORTATIONS

Totaux cumulatifs de le 1er janvier au 30 juin 2011

#### PORC FRAIS, CONGELÉ, ET TRANSFORMÉ

	2011	2010	% chg
États-Unis	150,377	157,890	(4.8)
Japon	110,629	126,892	(12.8)
Australie	17,020	22,294	(23.7)
Russie	60,423	49,906	21.1
Mexique	27,226	28,456	(4.3)
Corée	55,368	28,549	93.9
Chine	46,206	10,136	355.9
Taiwan	15,746	13,356	17.9
Cuba	972	2,434	(60.1)
Nouvelle-Zélande	4,756	4,236	12.3
Hong Kong	11,993	39,831	(69.9)
Philippines	17,216	25,324	(32.0)
Autre	36,214	40,375	(10.3)
<b>TOTAL</b>	<b>554,146</b>	<b>549,679</b>	<b>0.8</b>

SOURCE: Statistique Canada

### EXPORTATIONS DE PORCS VIVANTS VERS LES É.-U.

Cumulatif en date du 20 août 2011

#### PORCS (tête)

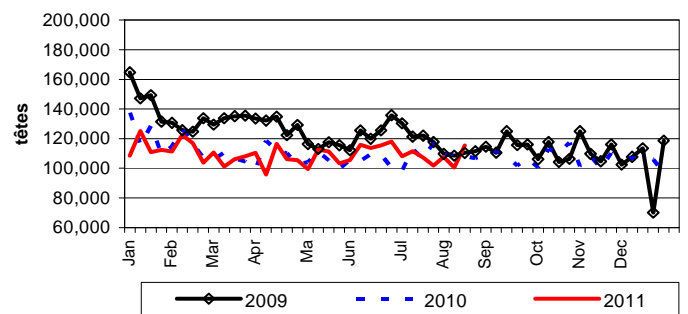
Verrats châtrés / Jeunes Truies	633,903	673,250	-5.8
Porcs d'engraissement	2,985,647	2,962,822	0.8
<b>Total</b>	<b>3,619,550</b>	<b>3,636,072</b>	<b>-0.5</b>

#### Semaine terminée le 20 août 2011

Verrats châtrés / Jeunes Truies	18,139	21,488	-15.6
Porcs d'engraissement	97,215	86,710	12.1
<b>Total</b>	<b>115,354</b>	<b>108,198</b>	<b>6.6</b>

Source: USDA-APHIS

#### EXPORTATIONS DE PORCS VIVANTS VERS LES É.-U.



### IMPORTATIONS

Totaux cumulatifs jusqu'au 20 août 2011

(Tonnes métriques) préliminaire

#### PORC FRAIS ET CONGELÉ

	2011	2010	% chg
États-Unis	66,240	62,918	5.3
Danemark	150	-	
Autres	9	4	125.0

#### PORC TRANSFORMÉ ET AUTRES

	2011	2010	% chg
États-Unis	32,029	27,108	18.2
Danemark	-	-	
Autres	431	351	22.8
<b>TOTAL</b>	<b>98,859</b>	<b>90,381</b>	<b>9.4</b>

Préparé par: Section de la viande rouge, Agriculture et Agroalimentaire Canada

Contact: Patti Negrave (613) 773-0226 ou patti.negrave@agr.gc.ca ou à notre adresse: <http://www.agr.ca/viandesrouges>

## APERÇU STATISTIQUE SUR LES PORCS CANADA

### Ventes canadiennes de porcs par province d'origine

	Totaux fédéraux et provinciaux cumulatifs jusqu'au 27 août 2011			Pour la semaine se terminant le 27 août 2011		
	2011	2010	% chg	2011	2010	
Colombie Britannique	110,149	136,713	-19.4	3,238	3,980	-18.6
Alberta	1,552,395	1,633,243	-5.0	44,373	48,028	-7.6
Saskatchewan	1,127,454	1,065,206	5.8	36,138	32,240	12.1
Manitoba	2,760,311	2,745,849	0.5	85,920	87,186	-1.5
Ontario	3,088,820	3,046,594	1.4	95,323	88,672	7.5
Québec	4,821,480	5,037,776	-4.3	141,197	149,579	-5.6
Nouveau Brunswick	29,860	40,136	-25.6	945	928	1.8
Nouvelle Écosse	5,750	5,670	1.4	182	188	-3.2
Ile du Prince Édouard	57,808	60,543	-4.5	1,418	1,322	7.3
<b>CANADA</b>	<b>13,554,027</b>	<b>13,771,730</b>	<b>-1.6</b>	<b>408,734</b>	<b>412,123</b>	<b>-0.8</b>

## ÉTATS-UNIS

### Totaux cumulatifs jusqu'au 27 août 2011

#### Sommaire d'approvisionnement

	2011	2010	% chg
Abattage ('000 têtes)	69,429	69,841	-0.6
Abattage pour la semaine	2,114	2,120	(0.3)
Poids moyen carcasse (lb)	198	199	-0.5
Porcs produits (mil lb)	14,262	14,156	0.7

Prix hebdomadaires (par cent livres) (moyenne hebdomadaire pondérée de carcasse)			
	2011	2010	% chg
Iowa/Minnesota	95.29	80.11	18.9
Western Cornbelt	95.47	80.16	19.1
Eastern Cornbelt	95.65	79.29	20.6
National	96.26	79.80	20.6

Source: USDA-APHIS

### Inventaire de porcs canadien au 1er jeudi

	2011			2010		
	11,895	11,800	0.8%	11,895	11,800	0.8%
000 têtes						
<b>TOTAL PORCS</b>	<b>11,895</b>	<b>11,800</b>	<b>0.8%</b>	<b>CANADA</b>	<b>11,895</b>	<b>11,800</b>
Animaux de reproduction	1,299	1,315	-1.2%	Atlantique	139	130
Verrats, 6 mois et plus	18	20	-11.9%	Québec	3,905	3,925
Truies et titres d'états multipliés	1,282	1,295	-1.1%	Ontario	2,835	2,805
Autres porcs	10,596	10,485	1.1%	Manitoba	2,615	2,605
Moins 20 kg	3,617	3,634	-0.5%	Saskatchewan	825	755
20 à 60 kg	3,449	3,405	1.3%	Alberta	1,490	1,495
Plusr 60 kg	3,530	3,445	2.5%	Colombie-Britannique	86	85

Source: Statistiques Canada