



APERÇU STATISTIQUE SUR LES PORCS CANADA

jusqu'au 4 décembre 2010



Abattage fédéral

TOTAUX CUMULATIFS À CE JOUR

	Abattage hebdomadaire	2010			2009			% chg
		('000 sujets)						
Ouest	164,836	7,565.0	7,463.0				1.4	
Ontario	81,012	3,772.0	4,245.0				-11.1	
Québec-Atlantique	168,294	7,527.0	7,680.0				-2.0	
Canada	414,142	18,864.0	19,388.0				-2.7	
Production de porcs (t)	38,722	1,769,443	1,805,023				-2.0	
*Estimation de truies abattues	1,675	66,928	69,183				-3.3	

Prix hebdomadaires \$/100 kg (indice 100)

	2010	2009	% chg
Ontario*	121.65	107.16	13.5
Québec	122.91	111.09	10.6
Alberta	124.20	111.70	11.2
Manitoba*	125.00	113.54	10.1
Colombie Britannique	134.40	124.80	7.7
Saskatchewan	123.21	106.40	15.8
Nouvelle-Écosse	119.94	107.76	11.3
Ile-du-Prince Édouard	119.54	107.76	10.9
Nouveau-Brunswick	115.44	103.26	11.8

*estimé

* inclus les données d'abattage sous inspection fédérale et provinciale

EXPORTATIONS

Totaux cumulatifs de le 1er janvier au 30 septembre 2010

PORC FRAIS, CONGELÉ, ET TRANSFORMÉ

	2010	2009	% chg
États-Unis	250,683	240,083	4.4
Japon	176,319	166,732	5.7
Australie	33,163	39,562	(16.2)
Russie	64,245	47,398	35.5
Mexique	49,713	30,013	65.6
Corée	38,806	47,701	(18.6)
Chine	26,208	22,596	16.0
Taiwan	22,324	27,524	(18.9)
Cuba	2,677	3,871	(30.8)
Nouvelle-Zélande	7,300	9,188	(20.5)
Hong Kong	48,986	51,729	(5.3)
Philippines	38,035	31,889	19.3
Autre	56,429	67,665	(16.6)
TOTAL	814,888	785,951	3.7

SOURCE: Statistique Canada

Source: USDA-APHIS

EXPORTATIONS DE PORCS VIVANTS VERS LES É.-U.

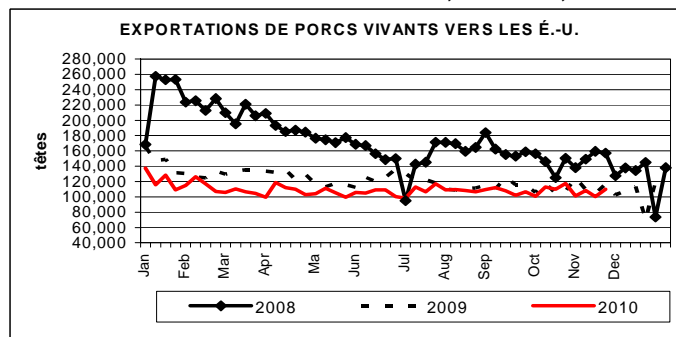
Cumulatif en date du 27 novembre 2010

PORCS (tête)

	2010	2009	% chg
Verrats châtrés / Jeunes Truies	980,151	1,081,447	-9.4
Porcs d'engraissement	4,161,109	4,697,134	-11.4
Total	5,141,260	5,778,581	-11.0

Semaine terminée le 27 novembre 2010

	2010	2009	% chg
Verrats châtrés / Jeunes Truies	16,875	16,718	0.9
Porcs d'engraissement	93,170	99,369	-6.2
Total	110,045	116,087	-5.2



IMPORTATIONS

Totaux cumulatifs jusqu'au 27 novembre 2010

(Tonnes métriques) préliminaire

PORC FRAIS ET CONGELÉ

	2010	2009	% chg
États-Unis	87,358	87,133	0.3
Danemark	186	3	
Autres	29	2	

PORC TRANSFORMÉ ET AUTRES

	2010	2009	% chg
États-Unis	40,296	35,261	14.3
Danemark	-	-	
Autres	574	1,072	-46.5
TOTAL	128,443	123,471	4.0

Viande porcine congelée de l'Union européenne:

Le niveau du contingent tarifaire a été établi pour la viande congelée de porc provenant des pays de l'Union européenne, pour la période de 12 mois allant du 1er août 2010 au 31 juillet 2011. Au cours de cette période, les importations de plus de 2 970 000 kg font l'objet d'une surtaxe d'un montant égal à la valeur déterminée pour les droits de douane (100 %) conformément à la Loi sur les douanes.

	Permis émis le 4 décembre 2010		
	2010/2011	2009/2010	% chg
Utilisation (kgm)	2,963,386	2,949,330	0.5
Balance (kg)	6,614	20,670	-68.0
% Utilisation	99.8%	99.3%	0.5

Préparé par: Section de la viande rouge, Agriculture et Agroalimentaire Canada

Contact: Patti Negrave (613) 773-0226 ou patti.negrave@agr.gc.ca ou à notre adresse: <http://www.agr.ca/viandesrouges>



APERÇU STATISTIQUE SUR LES PORCS CANADA

Ventes canadiennes de porcs par province d'origine

Totaux fédéraux et provinciaux cumulatifs jusqu'au 4 décembre 2010

Pour la semaine se terminant le 4 décembre 2010

	2010	2009	% chg	2010	2009	
Colombie Britannique	185,551	202,844	-8.5	3,053	4,928	-38.0
Alberta	2,286,945	2,411,043	-5.1	47,034	50,025	-6.0
Saskatchewan	1,521,930	1,154,866	31.8	34,627	30,827	12.3
Manitoba	3,916,240	4,027,485	-2.8	87,411	89,584	-2.4
Ontario	4,356,905	4,871,662	-10.6	96,867	102,428	-5.4
Québec	7,202,271	7,330,283	-1.7	158,628	169,737	-6.5
Nouveau Brunswick	57,046	68,611	-16.9	1,237	1,552	-20.3
Nouvelle Écosse	8,055	21,214	-62.0	142	176	-19.3
Ile du Prince Édouard	86,397	76,697	12.6	1,590	1,989	-20.1
CANADA	19,621,340	20,164,705	-2.7	430,589	451,246	-4.6

NOTE: Veuillez noter que la couverture des données pour les provinces d'origine en 2009 a été améliorée. Les données de comparaison des années précédentes peuvent donc être trompeuses.

ÉTATS-UNIS

Totaux cumulatifs jusqu'au 4 décembre 2010

Sommaire d'approvisionnement

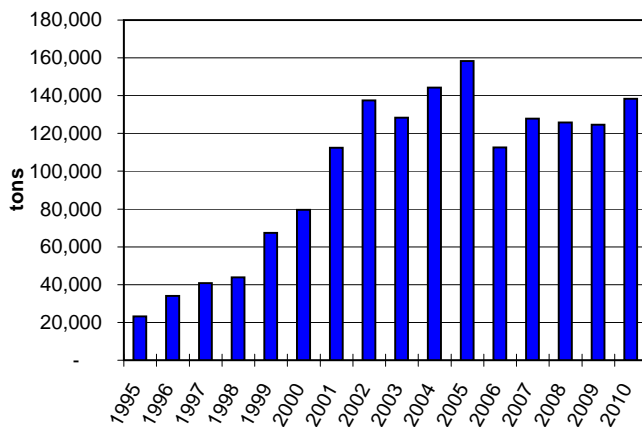
	2010	2009	% chg
Abattage ('000 têtes)	100,927	104,717	-3.6
Abattage pour la semaine	2,319	2,278	1.8
Poids moyen carcasse (lb)	208	204	2.0
Porcs produits (mil lb)	20,534	21,233	-3.3

Prix hebdomadaires (par cent livres)
(moyenne hebdomadaire pondérée de carcasse)

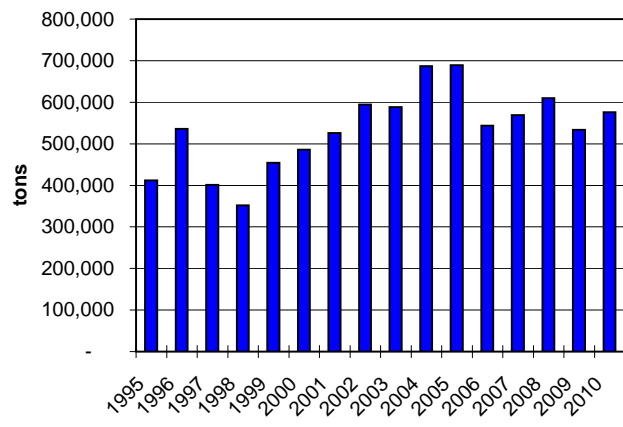
	2010	2009	% chg
Iowa/Minnesota	68.01	58.81	15.6
Western Cornbelt	67.99	58.79	15.6
Eastern Cornbelt	67.85	59.95	13.2
National	67.94	59.18	14.8

Source: USDA-APHIS

Exportations de porcs canadien vers le Japon
janvier - septembre



Importations totales de porcs du Japon
janvier - septembre



Préparé par: Section de la viande rouge, Agriculture et Agroalimentaire Canada

Contact: Patti Negrave (613) 773-0226 ou patti.negrave@agr.gc.ca ou à notre adresse: <http://www.agr.ca/viandesrouges>