



# APERÇU STATISTIQUE SUR LES PORCS CANADA

jusqu'au 12 décembre 2009



## Abattage fédéral

### TOTAUX CUMULATIFS À CE JOUR

	Abattage hebdomadaire	2009			2008			% chg
		('000 sujets)						
Ouest	167,202	7,630.0	7,173.0	6.4				
Ontario	86,386	4,331.0	4,395.0	-1.5				
Québec-Atlantique	177,352	7,860.0	7,732.0	1.7				
<b>Canada</b>	<b>430,940</b>	<b>19,821.0</b>	<b>19,300.0</b>	<b>2.7</b>				
<b>Production de porcs (t)</b>	<b>40,293</b>	<b>1,859,210</b>	<b>1,796,830</b>	<b>3.5</b>				
*Estimation de truies abattues	1,574	70,757	77,425	-8.6				

## Prix hebdomadaires \$/100 kg (indice 100)

	2009	2008	% chg
Ontario*	116.78	120.71	-3.3
Québec	117.41	110.19	6.6
Alberta	115.30	126.50	-8.9
Manitoba*	121.00	126.23	-4.1
Colombie Britannique	126.60	135.20	-6.4
Saskatchewan	118.90	123.50	-3.7
Nouvelle-Écosse	113.49	118.22	-4.0
Ile-du-Prince Édouard	113.49	118.22	-4.0
Nouveau-Brunswick	108.99	113.72	-4.2

\*estimé

## EXPORTATIONS

Totaux cumulatifs de le 1er janvier au 31 octobre

### PORC FRAIS, CONGELÉ, ET TRANSFORMÉ

	2009	2008	% chg
États-Unis	240,083	221,085	8.6
Japon	166,736	173,684	(4.0)
Australie	39,562	26,141	51.3
Russie	47,398	90,874	(47.8)
Mexique	30,013	31,919	(6.0)
Corée	47,701	49,981	(4.6)
Chine	22,463	28,900	(22.3)
Taiwan	27,524	20,525	34.1
Cuba	3,871	3,774	2.6
Nouvelle-Zélande	9,188	6,361	44.4
Hong Kong	51,703	72,607	(28.8)
Philippines	31,840	28,636	11.2
Autre	67,642	63,896	5.9
<b>TOTAL</b>	<b>785,724</b>	<b>818,383</b>	<b>(4.0)</b>

Total (1er janvier au 31 dec 2008)

1,094,499

SOURCE: Statistique Canada

Source: USDA-APHIS

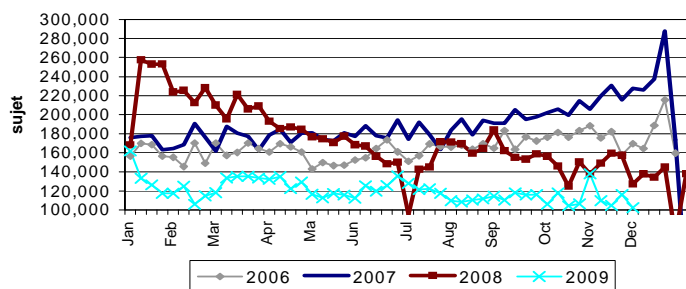
## EXPORTATIONS DE PORCS VIVANTS VERS LES É.-U.

(PORCS)	Totaux cumulatifs 2009	Totaux cumulatifs 2008	% chg
Verrats châtrés / Jeunes Truies	1,085,503	2,149,142	-49.5
Porcs d'engraissement	4,669,868	6,294,949	-25.8
<b>Total</b>	<b>5,755,371</b>	<b>8,444,091</b>	<b>-31.8</b>

### Semaine terminée le 09-12-05

Verrats châtrés / Jeunes Truies	21,566	25,063	-14.0
Porcs d'engraissement	80,871	102,332	-21.0
<b>Total</b>	<b>102,437</b>	<b>127,395</b>	<b>-19.6</b>

### EXPORTATIONS DE PORCS VIVANTS VERS LES É.-U.



## IMPORTATIONS

Totaux cumulatifs jusqu'au 5 décembre 2009

(Tonnes métriques) préliminaire

### PORC FRAIS ET CONGELÉ

	2009	2008	% chg
États-Unis	89,900	94,070	-4.4
Danemark	3	522	-99.4
Autres	3	10	-70.0

### PORC TRANSFORMÉ ET AUTRES

	2009	2008	% chg
États-Unis	36,724	32,229	13.9
Danemark	-	-	-
Autres	1,076	631	70.5
<b>TOTAL</b>	<b>127,706</b>	<b>127,462</b>	<b>0.2</b>

### Viande porcine congelée de l'Union européenne:

Le niveau du contingent tarifaire a été établi pour la viande congelée de porc provenant des pays de l'Union européenne, pour la période de 12 mois allant du 1er août 2009 au 31 juillet 2010. Au cours de cette période, les importations de plus de 2 970 000 kg font l'objet d'une surtaxe d'un montant égal à la valeur déterminée pour les droits de douane (100 %) conformément à la Loi sur les douanes.

	Permis émis le 12 décembre 2009		
	2009/2010	2008/2009	% chg
Utilisation (kgm)	2,949,330	2,961,414	-0.4
Balance (kg)	20,670	8,586	140.7
% Utilisation	99.3%	99.7%	(0.4)

Préparé par: Section de la viande rouge, Agriculture et Agroalimentaire Canada

Contact: Patti Negrave (613) 773-0226 ou patti.negrave@agr.gc.ca ou à notre adresse: <http://www.agr.ca/viandesrouges>