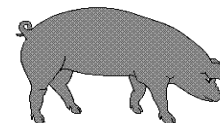




# APERÇU STATISTIQUE SUR LES PORCS CANADA



jusqu'au 13 décembre 2008

## Abattage fédéral

	Abattage hebdomadaire	TOTAUX CUMULATIFS À CE JOUR		
		2008	2007	% chg
		('000 sujets)		
Ouest	160,792	7,333.0	7,548.0	-2.8
Ontario	97,456	4,482.0	4,234.0	5.9
Québec	172,943	7,739.0	7,467.0	3.6
Atlantique	2,340	168.0	332.0	-49.4
<b>Canada</b>	<b>433,531</b>	<b>19,722.0</b>	<b>19,581.0</b>	<b>0.7</b>
<b>Production de porcs (t)</b>	<b>37,934</b>	<b>1,735,536</b>	<b>1,713,338</b>	<b>1.3</b>
*Estimation de truies abattues	1,770	89,645	95,364	-6.0

## Production de porcs (t)

\*Estimation de truies abattues

Programme de réforme des porcs reproducteurs

Total truies abattues

44,620 - 134,265 95,364 40.8

## Prix hebdomadaires \$/100 kg (indice 100)

	2008	2007	% chg
Ontario*	123.76	95.56	29.5
Québec	113.04	80.00	41.3
Alberta	130.00	100.50	29.4
Manitoba*	128.00	104.00	23.1
Colombie Britannique	141.60	112.20	26.2
Saskatchewan	125.00	100.50	24.4
Nouvelle-Écosse	123.54	95.45	29.4
Ile-du-Prince Édouard	123.54	91.70	34.7
Nouveau-Brunswick	119.04	90.95	30.9

\*estimé

## EXPORTATIONS

Totaux cumulatifs de le 1er janvier au 31 octobre

### PORC FRAIS, CONGELÉ, ET TRANSFORMÉ

	2008	2007	% chg
États-Unis	248,769	300,482	(17.2)
Japon	194,277	185,844	4.5
Australie	29,586	35,227	(16.0)
Russie	107,293	66,138	62.2
Mexique	35,186	43,558	(19.2)
Corée	55,983	52,466	6.7
Chine	30,502	39,019	(21.8)
Taiwan	21,588	11,702	84.5
Cuba	4,265	3,619	17.9
Nouvelle-Zélande	7,004	9,002	(22.2)
Hong Kong	79,318	11,127	612.8
Philippines	30,753	21,391	43.8
Autre	70,538	47,903	47.3
<b>TOTAL</b>	<b>915,062</b>	<b>827,478</b>	<b>10.6</b>

SOURCE: Statistique Canada

Source: USDA-APHIS

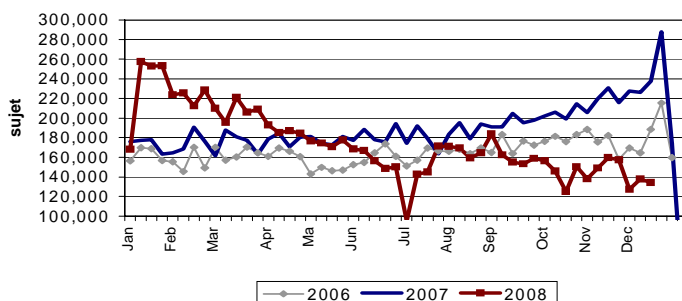
### EXPORTATIONS DE PORCS VIVANTS VERS LES É.-U.

(PORCS)	Totaux cumulatifs 2008	Totaux cumulatifs 2007	% chg
Verrats châtrés / Jeunes Truies	2,206,041	3,142,496	-29.8
Porcs d'engraissement	6,510,076	6,284,085	3.6
<b>Total</b>	<b>8,716,117</b>	<b>9,426,581</b>	<b>-7.5</b>

### Semaine terminée le 08-12-13

Verrats châtrés / Jeunes Truies	26,567	85,136	-68.8
Porcs d'engraissement	107,674	152,371	-29.3
<b>Total</b>	<b>134,241</b>	<b>237,507</b>	<b>-43.5</b>

### EXPORTATIONS DE PORCS VIVANTS VERS LES É.-U.



## IMPORTATIONS

Totaux cumulatifs jusqu'au 6 décembre 2008

(Tonnes métriques) préliminaire

### PORC FRAIS ET CONGELÉ

	2008	2007	% chg
États-Unis	96,011	91,612	4.8
Danemark	522	1,378	-62.1
Autres	10	102	-90.2

### PORC TRANSFORMÉ ET AUTRES

	2008	2007	% chg
États-Unis	20,143	21,068	-4.4
Danemark	-	-	-
Autres	566	349	62.2
<b>TOTAL</b>	<b>117,252</b>	<b>114,509</b>	<b>2.4</b>

### Viande porcine congelée de l'Union européenne:

Le niveau du contingent tarifaire a été établi pour la viande congelée de porc provenant des pays de l'Union européenne, pour la période de 12 mois allant du 1er août 2008 au 31 juillet 2009. Au cours de cette période, les importations de plus de 2 970 000 kg font l'objet d'une surtaxe d'un montant égal à la valeur déterminée pour les droits de douane (100 %) conformément à la Loi sur les douanes.

	Permis émis le 13 décembre 2008		
	2008/2009	2007/2008	% chg
Utilisation (kgm)	2,963,633	2,969,997	-0.2
Balance (kg)	6,367	3	-
% Utilisation	99.8%	100.0%	-0.2

Préparé par: Section de la viande rouge, Agriculture et Agroalimentaire Canada

Contact: Patti Negrave (613) 773-0226 ou à notre adresse: <http://www.agr.ca/viandesrouges>