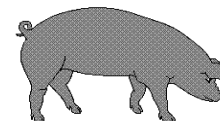




# APERÇU STATISTIQUE SUR LES PORCS CANADA



jusqu'au 20 décembre 2008

## Abattage fédéral

	Abattage hebdomadaire	TOTAUX CUMULATIFS À CE JOUR		
		2008	2007	% chg
		('000 sujets)		
Ouest	153,285	7,487.0	7,702.0	-2.8
Ontario	97,074	4,579.0	4,323.0	5.9
Québec	170,190	7,909.0	7,614.0	3.9
Atlantique	2,552	170.0	338.0	-49.7
<b>Canada</b>	<b>423,101</b>	<b>20,145.0</b>	<b>19,977.0</b>	<b>0.8</b>
<b>Production de porcs (t)</b>	<b>37,021</b>	<b>1,772,760</b>	<b>1,747,988</b>	<b>1.4</b>
*Estimation de truies abattues	<b>1,906</b>	<b>91,551</b>	<b>97,301</b>	<b>-5.9</b>

## Production de porcs (t)

\*Estimation de truies abattues

Programme de réforme des porcs reproducteurs

Total truies abattues

44,620 - 136,171 97,301 39.9

## Prix hebdomadaires \$/100 kg (indice 100)

	2008	2007	% chg
Ontario*	117.97	98.25	20.1
Québec	111.00	80.00	38.8
Alberta	124.10	100.20	23.9
Manitoba*	119.00	102.00	16.7
Colombie Britannique	142.70	115.90	23.1
Saskatchewan	117.25	97.00	20.9
Nouvelle-Écosse	128.26	99.85	28.5
Ile-du-Prince Édouard	128.26	95.09	34.9
Nouveau-Brunswick	123.76	95.35	29.8

\*estimé

## EXPORTATIONS

Totaux cumulatifs de le 1er janvier au 31 octobre

### PORC FRAIS, CONGELÉ, ET TRANSFORMÉ

	2008	2007	% chg
États-Unis	248,769	300,482	(17.2)
Japon	194,277	185,844	4.5
Australie	29,586	35,227	(16.0)
Russie	107,293	66,138	62.2
Mexique	35,186	43,558	(19.2)
Corée	55,983	52,466	6.7
Chine	30,502	39,019	(21.8)
Taiwan	21,588	11,702	84.5
Cuba	4,265	3,619	17.9
Nouvelle-Zélande	7,004	9,002	(22.2)
Hong Kong	79,318	11,127	612.8
Philippines	30,753	21,391	43.8
Autre	70,538	47,903	47.3
<b>TOTAL</b>	<b>915,062</b>	<b>827,478</b>	<b>10.6</b>

SOURCE: Statistique Canada

Source: USDA-APHIS

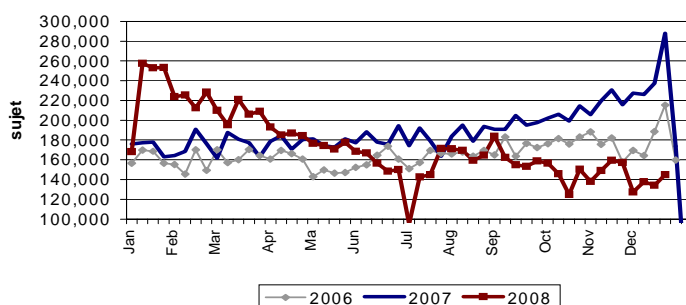
## EXPORTATIONS DE PORCS VIVANTS VERS LES É.-U.

(PORCS)	Totaux cumulatifs 2008	Totaux cumulatifs 2007	% chg
Verrats châtrés / Jeunes Truies	2,243,421	3,237,808	-30.7
Porcs d'engraissement	6,617,658	6,476,647	2.2
<b>Total</b>	<b>8,861,079</b>	<b>9,714,455</b>	<b>-8.8</b>

### Semaine terminée le 08-12-20

Verrats châtrés / Jeunes Truies	37,380	95,312	-60.8
Porcs d'engraissement	107,582	192,562	-44.1
<b>Total</b>	<b>144,962</b>	<b>287,874</b>	<b>-49.6</b>

### EXPORTATIONS DE PORCS VIVANTS VERS LES É.-U.



## IMPORTATIONS

Totaux cumulatifs jusqu'au 13 décembre 2008

(Tonnes métriques) préliminaire	2008	2007	% chg
<b>PORC FRAIS ET CONGELÉ</b>			
États-Unis	98,092	93,548	4.9
Danemark	522	1,403	-62.8
Autres	10	102	-90.2

## PORC TRANSFORMÉ ET AUTRES

	2008	2007	% chg
États-Unis	33,978	21,826	55.7
Danemark	-	-	-
Autres	577	360	60.3
<b>TOTAL</b>	<b>133,179</b>	<b>117,239</b>	<b>13.6</b>

## Viande porcine congelée de l'Union européenne:

Le niveau du contingent tarifaire a été établi pour la viande congelée de porc provenant des pays de l'Union européenne, pour la période de 12 mois allant du 1er août 2008 au 31 juillet 2009. Au cours de cette période, les importations de plus de 2 970 000 kg font l'objet d'une surtaxe d'un montant égal à la valeur déterminée pour les droits de douane (100 %) conformément à la Loi sur les douanes.

	Permis émis le 20 décembre 2008		
	2008/2009	2007/2008	% chg
Utilisation (kgm)	2,963,633	2,969,997	-0.2
Balance (kg)	6,367	3	-
% Utilisation	99.8%	100.0%	-0.2

Préparé par: Section de la viande rouge, Agriculture et Agroalimentaire Canada

Contact: Patti Negrave (613) 773-0226 ou à notre adresse: <http://www.agr.ca/viandesrouges>

# APERÇU STATISTIQUE SUR LES PORCS CANADA jusqu'au 20 décembre 2008

Totaux cumulatifs jusqu'au 20 décembre 2008

Pour la semaine se terminant le 20 décembre 2008

	2008	2007	% chg	2008	2007	% chg
Colombie Britannique	238,317	232,975	2.3	5,474	5,484	-0.2
Alberta	2,979,828	3,302,492	-9.8	60,791	78,238	-22.3
Saskatchewan	888,942	902,282	-1.5	17,731	14,307	23.9
Manitoba	3,743,681	3,637,947	2.9	76,256	63,432	20.2
Ontario	5,220,383	5,168,715	1.0	103,726	102,736	1.0
Québec	7,647,079	7,160,007	6.8	173,065	139,754	23.8
Nouveau Brunswick	77,920	114,334	-31.8	280	2,134	-86.9
Nouvelle Écosse	46,967	137,647	-65.9	657	1,982	-66.9
Ile du Prince Édouard	128,057	179,934	-28.8	688	4,206	-83.6
<b>CANADA</b>	<b>20,971,174</b>	<b>20,836,333</b>	<b>0.6</b>	<b>438,668</b>	<b>412,273</b>	<b>6.4</b>

## ÉTATS-UNIS

Totaux cumulatifs jusqu'au 20 décembre 2008

### Sommaire d'approvisionnement

	2008	2007	% chg
Abattage ('000 sujets)	112,476	105,971	6.1
Abattage pour la semaine	2,379	2,335	1.9
Poids moyen carcasse (lb)	203	203	0.0
Porcs produits (mil lb)	22,571	21,328	5.8

### Prix hebdomadaires (par cent livres)

	2008	2007	% chg
Sud St. Joseph	n/d	n/d	
Sioux Falls	n/d	33.50	
Oklahoma City	36.00	n/d	
Coût national	52.39	51.22	2.3

(Base Maigre de Rendement 51-54%)

Source: USDA-APHIS

### PRINCIPAUX MARCHÉS D'EXPORTATION DE PORCS ET D'ABATS COMESTIBLES DES ÉTATS-UNIS (janvier-octobre)

PAYS	Année à ce jour (Quantité Tonnes)			PAYS	Année à ce jour (Quantité Tonnes)		
	1/08-10/08	1/07-10/07	%chg		1/08-10/08	1/07-10/07	%chg
Japon	377,632	296,359	27.4	Philippines	24,558	7,391	232.3
Mexique	307,056	221,743	38.5	Taiwan	26,320	14,726	78.7
Canada	139,672	118,414	18.0	Amérique cent. et Sud	31,464	26,010	21.0
Chine	153,507	93,201	64.7	Corée	112,281	75,778	48.2
Hong Kong	204,455	35,746	472.0	Caraïbes	26,529	17,584	50.9
Russie	200,347	73,274	173.4	Europe de l'est	13,389	2,134	527.4
Union Européenne	40,180	16,205	147.9	<b>Total Monde</b>	<b>1,728,793</b>	<b>1,035,816</b>	<b>66.9</b>

SOURCE: USDA

Prepared by: Red Meat Section, Agriculture and Agri-Food Canada

Contact: Patti Negrave (613) 773-0226 or see us at: <http://www.agr.ca/redmeat>