



APERÇU STATISTIQUE SUR LES PORCS CANADA

jusqu'au 26 décembre 2009



Abattage fédéral

	Abattage hebdomadaire	TOTAUX CUMULATIFS À CE JOUR		
		2009	2008	% chg
		('000 sujets)		
Ouest	100,173	7,900.0	7,487.0	5.5
Ontario	62,207	4,484.0	4,589.0	-2.3
Québec-Atlantique	95,561	8,132.0	8,080.0	0.6
Canada	257,941	20,516.0	20,156.0	1.8
Production de porcs (t)	24,117	1,924,401	1,876,524	2.6
*Estimation de truies abattues	1,047	73,471	80,505	-8.7

Prix hebdomadaires \$/100 kg (indice 100)

	2009	2008	% chg
Ontario*	125.29	123.16	1.7
Québec	115.00	111.00	3.6
Alberta	121.70	124.10	-1.9
Manitoba*	138.00	120.66	14.4
Colombie Britannique	136.50	142.70	-4.3
Saskatchewan	124.00	117.25	5.8
Nouvelle-Écosse	128.00	128.26	-0.2
Ile-du-Prince Édouard	128.00	128.26	-0.2
Nouveau-Brunswick	123.50	123.76	-0.2

*estimé

EXPORTATIONS

Totaux cumulatifs de le 1er janvier au 31 octobre

PORC FRAIS, CONGELÉ, ET TRANSFORMÉ

	2009	2008	% chg
États-Unis	240,083	221,085	8.6
Japon	166,736	173,684	(4.0)
Australie	39,562	26,141	51.3
Russie	47,398	90,874	(47.8)
Mexique	30,013	31,919	(6.0)
Corée	47,701	49,981	(4.6)
Chine	22,463	28,900	(22.3)
Taiwan	27,524	20,525	34.1
Cuba	3,871	3,774	2.6
Nouvelle-Zélande	9,188	6,361	44.4
Hong Kong	51,703	72,607	(28.8)
Philippines	31,840	28,636	11.2
Autre	67,642	63,896	5.9
TOTAL	785,724	818,383	(4.0)

Total (1er janvier au 31 dec 2008)

1,094,499

SOURCE: Statistique Canada

Source: USDA-APHIS

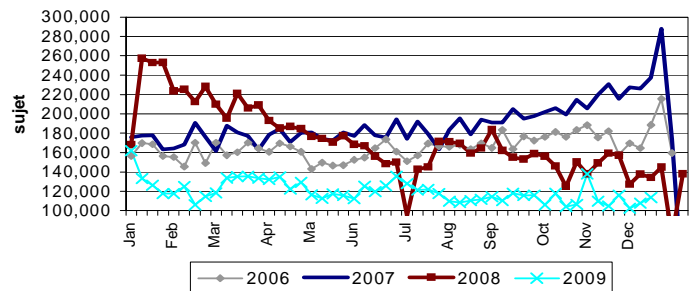
EXPORTATIONS DE PORCS VIVANTS VERS LES É.-U.

(PORCS)	Totaux cumulatifs 2009	Totaux cumulatifs 2008	% chg
Verrats châtrés / Jeunes Truies	1,135,184	2,206,041	-48.5
Porcs d'engraissement	4,841,455	6,510,076	-25.6
Total	5,976,639	8,716,117	-31.4

Semaine terminée le 09-12-19

Verrats châtrés / Jeunes Truies	26,641	26,567	0.3
Porcs d'engraissement	86,903	107,674	-19.3
Total	113,544	134,241	-15.4

EXPORTATIONS DE PORCS VIVANTS VERS LES É.-U.



IMPORTATIONS

Totaux cumulatifs jusqu'au 19 décembre 2009

(Tonnes métriques) préliminaire	2009	2008	% chg
PORC FRAIS ET CONGELÉ			
États-Unis	94,048	98,257	-4.3
Danemark	3	522	-99.4
Autres	3	10	-70.0

PORC TRANSFORMÉ ET AUTRES	2009	2008	% chg
États-Unis	38,876	47,497	-18.2
Danemark	-	-	-
Autres	1,087	659	64.9
TOTAL	134,017	146,945	-8.8

Viande porcine congelée de l'Union européenne:

Le niveau du contingent tarifaire a été établi pour la viande congelée de porc provenant des pays de l'Union européenne, pour la période de 12 mois allant du 1er août 2009 au 31 juillet 2010. Au cours de cette période, les importations de plus de 2 970 000 kg font l'objet d'une surtaxe d'un montant égal à la valeur déterminée pour les droits de douane (100 %) conformément à la Loi sur les douanes.

	Permis émis le 26 décembre 2009		
	2009/2010	2008/2009	% chg
Utilisation (kgm)	2,949,330	2,961,414	-0.4
Balance (kg)	20,670	8,586	140.7
% Utilisation	99.3%	99.7%	(0.4)

Préparé par: Section de la viande rouge, Agriculture et Agroalimentaire Canada

Contact: Patti Negrave (613) 773-0226 ou patti.negrave@agr.gc.ca ou à notre adresse: <http://www.agr.ca/viandesrouges>