

**APERÇU STATISTIQUE SUR LES PORCS
CANADA**

jusqu'au 13 février 2010

**Abattage fédéral**

	Abattage hebdomadaire	TOTAUX CUMULATIFS À CE JOUR		
		2010 (<i>'000 sujets</i>)	2009	% chg
Ouest	165,816	1,005.0	931.0	7.9
Ontario	86,367	546.0	585.0	-6.7
Québec-Atlantique	167,825	1,020.0	1,030.0	-1.0
Canada	420,008	2,571.0	2,546.0	1.0
Production de porcs (t)	39,271	241,160	237,033	1.7
*Estimation de truies abattues	1,448	9,235	9,160	0.8

Prix hebdomadaires \$/100 kg (indice 100)

	2010	2009	% chg
Ontario*	128.68	125.56	2.5
Québec	131.15	120.06	9.2
Alberta	125.20	128.30	-2.4
Manitoba*	128.00	132.43	-3.3
Colombie Britannique	137.00	145.40	-5.8
Saskatchewan	127.13	129.50	-1.8
Nouvelle-Écosse	131.52	134.79	-2.4
Ile-du-Prince Édouard	131.52	134.79	-2.4
Nouveau-Brunswick	127.02	130.29	-2.5

*estimé

EXPORTATIONS

Totaux cumulatifs de le 1er janvier au 31 décembre

**PORC FRAIS, CONGELÉ, ET
TRANSFORMÉ**

	2009	2008	% chg
États-Unis	329,038	307,096	7.1
Japon	226,866	230,478	(1.6)
Australie	49,428	36,408	35.8
Russie	58,872	129,730	(54.6)
Mexique	43,343	42,987	0.8
Corée	63,666	64,619	(1.5)
Chine	26,381	35,523	(25.7)
Taiwan	38,683	24,217	59.7
Cuba	4,691	4,988	(6.0)
Nouvelle-Zélande	11,580	8,778	31.9
Hong Kong	78,818	88,008	(10.4)
Philippines	48,672	37,244	30.7
Autre	95,143	84,425	12.7
TOTAL	1,075,181	1,094,501	(1.8)

SOURCE: Statistique Canada

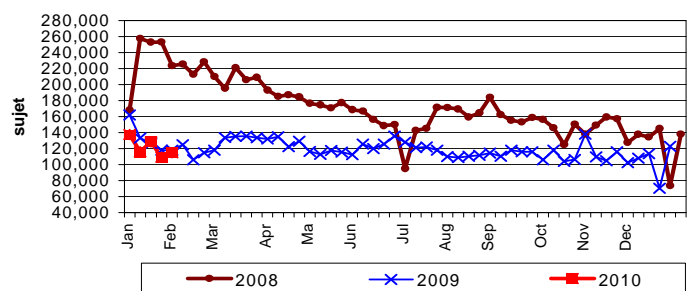
Source: USDA-APHIS

EXPORTATIONS DE PORCS VIVANTS VERS LES É.-U.

(PORCS)	Totaux cumulatifs 2010	Totaux cumulatifs 2009	% chg
Verrats châtrés / Jeunes Truies	116,434	141,036	-17.4
Porcs d'engraissement	489,456	516,115	-5.2
Total	605,890	657,151	-7.8

Semaine terminée le 10-02-06

Verrats châtrés / Jeunes Truies	22,175	20,148	10.1
Porcs d'engraissement	92,687	97,533	-5.0
Total	114,862	117,681	-2.4

EXPORTATIONS DE PORCS VIVANTS VERS LES É.-U.**IMPORTATIONS**

Totaux cumulatifs jusqu'au 6 février 2010

(Tonnes métriques) préliminaire	2010	2009	% chg
PORC FRAIS ET CONGELÉ			
États-Unis	9,061	10,608	-14.6
Danemark	-	-	
Autres	-	-	

PORC TRANSFORMÉ ET AUTRES	2010	2009	% chg
États-Unis	3,769	2,589	45.6
Danemark	-	-	
Autres	44	30	46.7
TOTAL	12,874	13,227	-2.7

Viande porcine congelée de l'Union européenne:

Le niveau du contingent tarifaire a été établi pour la viande congelée de porc provenant des pays de l'Union européenne, pour la période de 12 mois allant du 1er août 2009 au 31 juillet 2010. Au cours de cette période, les importations de plus de 2 970 000 kg font l'objet d'une surtaxe d'un montant égal à la valeur déterminée pour les droits de douane (100 %) conformément à la Loi sur les douanes.

	Permis émis le 13 février 2010		
	2009/2010	2008/2009	% chg
Utilisation (kgm)	2,949,330	2,961,414	-0.4
Balance (kg)	20,670	8,586	140.7
% Utilisation	99.3%	99.7%	(0.4)

Préparé par: Section de la viande rouge, Agriculture et Agroalimentaire Canada

Contact: Patti Negrave (613) 773-0226 ou patti.negrave@agr.gc.ca ou à notre adresse: <http://www.agr.ca/viandesrouges>



APERÇU STATISTIQUE SUR LES PORCS CANADA

jusqu'au 13 février 2010

Ventes canadiennes de porcs par province d'origine

Totaux cumulatifs jusqu'au 13 février 2010

	2010	2009	% chg
Colombie Britannique	27,647	27,366	1.0
Alberta	303,997	334,228	-9.0
Saskatchewan	201,419	114,558	75.8
Manitoba	513,831	495,645	3.7
Ontario	615,686	652,828	-5.7
Québec	980,838	993,445	-1.3
Nouveau Brunswick	7,071	9,312	-24.1
Nouvelle Écosse	1,279	5,257	-75.7
Ile du Prince Édouard	10,099	10,469	-3.5
CANADA	2,661,867	2,643,108	0.7

Pour la semaine se terminant le 13 février 2010

	2010	2009	% chg
	4,594	3,325	38.2
	44,686	55,293	-19.2
	39,163	15,587	151.3
	84,817	68,563	23.7
	98,332	104,714	-6.1
	161,524	164,338	-1.7
	1,136	1,561	-27.2
	239	791	-69.8
	2,047	1,634	25.3
	436,538	415,806	5.0

ÉTATS-UNIS

Totaux cumulatifs jusqu'au 13 février 2010

Sommaire d'approvisionnement

	2010	2009	% chg
Abattage ('000 sujets)	8,838	9,846	-10.2
Abattage pour la semaine	2,142	2,250	(4.8)
Poids moyen carcasse (lb)	204	204	0.0
Porcs produits (mil lb)	1,794	2,012	-10.8

Prix hebdomadaires (par cent livres)

	2010	2009	% chg
Sud St. Joseph	43.50	39.75	9.4
Sioux Falls	n/d	n/d	
Oklahoma City	38.00	34.00	11.8
Coût national	64.49	56.59	14.0

(Base Maigre de Rendement 51-54%)

Source: USDA-APHIS

Inventaire du porc canadien au 1er Janvier

	2010	2009	% chg		2010	2009	% chg
				000 têtes			
PORCS TOTAL	11,630	12,180	-4.5%	CANADA	11,630	12,180	-4.5%
Animaux de reproduction	1,335	1,395	-4.3%	Atlantique	126	161	-21.7%
Verrats, 6 mois et plus	22	24	-5.9%	Québec	3,800	3,900	-2.6%
Truies et titres d'états multiplies	1,313	1,371	-4.3%	Ontario	2,868	3,105	-7.6%
Autres porcs	10,295	10,785	-4.5%	Manitoba	2,451	2,499	-1.9%
Moins 20 kg	3,451	3,689	-6.4%	Saskatchewan	780	810	-3.7%
20 à 60 kg	3,523	3,619	-2.7%	Alberta	1,505	1,590	-5.3%
Plus 60 kg	3,322	3,478	-4.5%	Colombie-Britannique	100	116	-13.8%

Source: Statistique Canada

Préparé par: Section de la viande rouge, Agriculture et Agroalimentaire Canada

Contact: Patti Negrave (613) 773-0226 ou patti.negrave@agr.gc.ca ou à notre adresse: <http://www.agr.ca/viandesrouges>