



# APERÇU STATISTIQUE SUR LES PORCS CANADA

jusqu'au 21 février 2009



## Abattage fédéral

## TOTAUX CUMULATIFS À CE JOUR

	Abattage hebdomadaire	2009			2008			% chg
		('000 sujets)						
Ouest	140,630	1,072.0	1,023.0	4.8				
Ontario	88,367	673.0	670.0	0.4				
Québec-Atlantique	169,375	1,200.0	1,107.0	8.4				
<b>Canada</b>	<b>398,372</b>	<b>2,945.0</b>	<b>2,800.0</b>	<b>5.2</b>				
<b>Production de porcs (t)</b>	<b>37,248</b>	<b>280,953</b>	<b>263,760</b>	<b>6.5</b>				
*Estimation de truies abattues	1,441	11,592	12,887	-10.0				

## Prix hebdomadaires \$/100 kg (indice 100)

	2009	2008	% chg
Ontario*	131.71	103.19	27.6
Québec	131.18	95.81	36.9
Alberta	139.20	106.00	31.3
Manitoba*	143.00	107.00	33.6
Colombie Britannique	143.40	119.90	19.6
Saskatchewan	129.50	104.30	24.2
Nouvelle-Écosse	130.23	101.26	28.6
Ile-du-Prince Édouard	130.23	97.32	33.8
Nouveau-Brunswick	125.73	96.76	29.9

\*estimé

## EXPORTATIONS

Totaux cumulatifs de le 1er janvier au 31 décembre

### PORC FRAIS, CONGELÉ, ET TRANSFORMÉ

	2008	2007	% chg
États-Unis	307,096	353,621	(13.2)
Japon	230,574	218,642	5.5
Australie	36,408	41,341	(11.9)
Russie	129,680	89,254	45.3
Mexique	42,987	52,226	(17.7)
Corée	64,619	65,734	(1.7)
Chine	35,523	42,682	(16.8)
Taiwan	24,217	14,436	67.8
Cuba	4,988	4,592	8.6
Nouvelle-Zélande	8,778	9,993	(12.2)
Hong Kong	88,008	20,420	331.0
Philippines	37,243	26,339	41.4
Autre	84,424	57,762	46.2
<b>TOTAL</b>	<b>1,094,545</b>	<b>997,042</b>	<b>9.8</b>

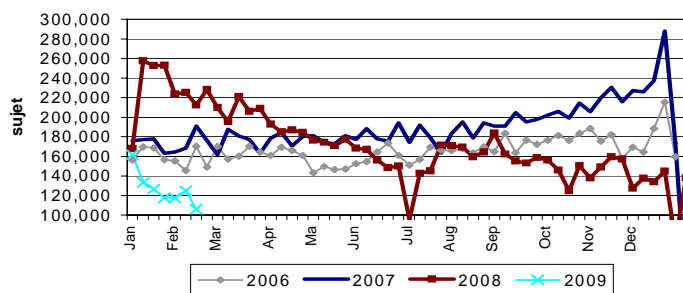
SOURCE: Statistique Canada

Source: USDA-APHIS

## EXPORTATIONS DE PORCS VIVANTS VERS LES É.-U.

(PORCS)	Totaux cumulatifs 2009	Totaux cumulatifs 2008	% chg
Verrats châtrés / Jeunes Truies	182,377	537,673	-66.1
Porcs d'engraissement	705,600	1,055,735	-33.2
<b>Total</b>	<b>887,977</b>	<b>1,593,408</b>	<b>-44.3</b>
<b>Semaine terminée le 09-02-21</b>			
Verrats châtrés / Jeunes Truies	20,577	62,634	-67.1
Porcs d'engraissement	85,359	149,960	-43.1
<b>Total</b>	<b>105,936</b>	<b>212,594</b>	<b>-50.2</b>

### EXPORTATIONS DE PORCS VIVANTS VERS LES É.-U.



## IMPORTATIONS

Totaux cumulatifs jusqu'au 14 février 2009

(Tonnes métriques) préliminaire	2009	2008	% chg
<b>PORC FRAIS ET CONGELÉ</b>			
États-Unis	12,515	10,762	16.3
Danemark	3	50	-94.0
Autres	-	-	

PORC TRANSFORMÉ ET AUTRES	2009	2008	% chg
États-Unis	1,661	1,638	1.4
Danemark	-	-	
Autres	403	51	690.2
<b>TOTAL</b>	<b>14,582</b>	<b>12,501</b>	<b>16.6</b>

### Viande porcine congelée de l'Union européenne:

Le niveau du contingent tarifaire a été établi pour la viande congelée de porc provenant des pays de l'Union européenne, pour la période de 12 mois allant du 1er août 2008 au 31 juillet 2009. Au cours de cette période, les importations de plus de 2 970 000 kg font l'objet d'une surtaxe d'un montant égal à la valeur déterminée pour les droits de douane (100 %) conformément à la Loi sur les douanes.

	Permis émis le 21 février 2009		
	2008/2009	2007/2008	% chg
Utilisation (kgm)	2,963,633	2,969,997	-0.2
Balance (kg)	6,367	3	
% Utilisation	99.8%	100.0%	-0.2

Préparé par: Section de la viande rouge, Agriculture et Agroalimentaire Canada

Contact: Patti Negrave (613) 773-0226 ou à notre adresse: <http://www.agr.ca/viandesrouges>

# APERÇU STATISTIQUE SUR LES PORCS CANADA jusqu'au 21 février 2009

## Totaux cumulatifs jusqu'au 21 février 2009

	2009	2008	% chg
Colombie Britannique	30,892	31,877	-3.1
Alberta	398,454	440,382	-9.5
Saskatchewan	128,334	119,994	7.0
Manitoba	562,001	483,494	16.2
Ontario	754,106	762,256	-1.1
Québec	1,157,326	1,042,963	11.0
Nouveau Brunswick	10,520	10,974	-4.1
Nouvelle Écosse	5,897	10,591	-44.3
Ile du Prince Édouard	10,478	23,071	-54.6
<b>CANADA</b>	<b>3,058,008</b>	<b>2,925,602</b>	<b>4.5</b>

## Pour la semaine se terminant le 21 février 2009

	2009	2008	% chg
	3,526	4,417	-20.2
	57,249	65,103	-12.1
	16,397	18,131	-9.6
	70,180	70,976	-1.1
	99,558	102,707	-3.1
	163,550	155,369	5.3
	1,208	1,140	6.0
	974	1,357	-28.2
	1,400	3,582	-60.9
	<b>414,042</b>	<b>422,782</b>	<b>-2.1</b>

## ÉTATS-UNIS

### Totaux cumulatifs jusqu'au 21 février 2009

#### Sommaire d'approvisionnement

	2009	2008	% chg
Abattage ('000 sujets)	16,512	17,666	-6.5
Abattage pour la semaine	2,214	2,205	0.4
Poids moyen carcasse (lb)	204	203	0.5
Porcs produits (mil lb)	3,371	3,603	-6.4

#### Prix hebdomadaires (par cent livres)

	2009	2008	% chg
Sud St. Joseph	36.50	38.75	-5.8
Sioux Falls	37.50	40.50	-7.4
Oklahoma City	32.00	35.50	-9.9
Coût national	58.76	56.77	3.5

(Base Maigre de Rendement 51-54%)

Source: USDA-APHIS

Statistiques canadiennes de porc le 1er janvier

	2009	2008	% chg		2009	2008	% chg
	000 tête				000 tête		
<b>PORCS TOTAUX</b>	<b>12400</b>	<b>13810</b>	<b>-10.2%</b>	<b>CANADA</b>	<b>12,400</b>	<b>13,810</b>	<b>-10.2%</b>
Animaux de reproduction	1405	1512	-7.1%	Atlantique	161	256	-37.1%
Verrats, 6 mois et plus de	24	30	-19.9%	Québec	3,900	3,990	-2.3%
Truies et titres d'état multiplies	1381	1483	-6.9%	Ontario	3,104	3,652	-15.0%
Tous autres porcs	10996	12298	-10.6%	Manitoba	2,680	2,810	-4.6%
Au-dessous de 20 kg	3714	4472	-17.0%	Saskatchewan	810	1,180	-31.4%
20 to 60 kg	3703	3962	-6.5%	Alberta	1,630	1,800	-9.4%
Plus de 60 kg	3579	3864	-7.4%	British Columbia	116	122	-4.9%

SOURCE: Statistics Canada

Prepared by: Red Meat Section, Agriculture and Agri-Food Canada

Contact: Patti Negrave (613) 773-0226 or see us at: <http://www.agr.ca/redmeat>