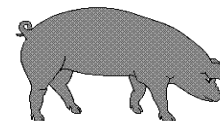




APERÇU STATISTIQUE SUR LES PORCS CANADA

jusqu'au 28 février 2009



Abattage fédéral

	Abattage hebdomadaire	TOTAUX CUMULATIFS À CE JOUR		
		2009 ('000 sujets)	2008	% chg
Ouest	158,434	1,230.0	1,160.0	6.0
Ontario	92,207	766.0	761.0	0.7
Québec-Atlantique	166,178	1,366.0	1,271.0	7.5
Canada	416,819	3,362.0	3,192.0	5.3
Production de porcs (t)	38,973	320,735	300,686	6.7
*Estimation de truies abattues	1,253	12,845	14,740	-12.9

Prix hebdomadaires \$/100 kg (indice 100)

	2009	2008	% chg
Ontario*	131.36	106.89	22.9
Québec	134.63	100.22	34.3
Alberta	134.20	109.50	22.6
Manitoba*	123.00	112.00	9.8
Colombie Britannique	153.30	121.30	26.4
Saskatchewan	123.80	109.50	13.1
Nouvelle-Écosse	140.11	104.20	34.5
Ile-du-Prince Édouard	140.11	101.51	38.0
Nouveau-Brunswick	135.61	99.70	36.0

*estimé

EXPORTATIONS

Totaux cumulatifs de le 1er janvier au 31 décembre

PORC FRAIS, CONGELÉ, ET TRANSFORMÉ

	2008	2007	% chg
États-Unis	307,096	353,621	(13.2)
Japon	230,574	218,642	5.5
Australie	36,408	41,341	(11.9)
Russie	129,680	89,254	45.3
Mexique	42,987	52,226	(17.7)
Corée	64,619	65,734	(1.7)
Chine	35,523	42,682	(16.8)
Taiwan	24,217	14,436	67.8
Cuba	4,988	4,592	8.6
Nouvelle-Zélande	8,778	9,993	(12.2)
Hong Kong	88,008	20,420	331.0
Philippines	37,243	26,339	41.4
Autre	84,424	57,762	46.2
TOTAL	1,094,545	997,042	9.8

SOURCE: Statistique Canada

Source: USDA-APHIS

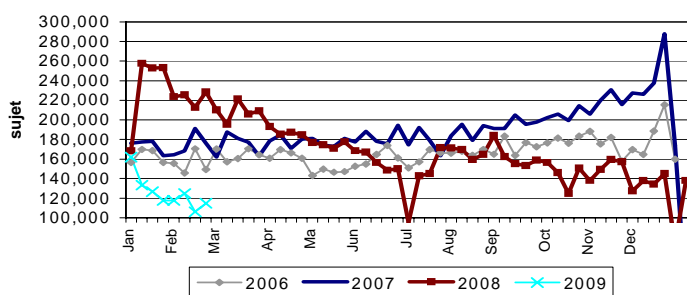
EXPORTATIONS DE PORCS VIVANTS VERS LES É.-U.

(PORCS)	Totaux cumulatifs 2009	Totaux cumulatifs 2008	% chg
Verrats châtrés / Jeunes Truies	203,180	603,585	-66.3
Porcs d'engraissement	799,537	1,218,162	-34.4
Total	1,002,717	1,821,747	-45.0

Semaine terminée le 09-02-28

Verrats châtrés / Jeunes Truies	20,803	65,912	-68.4
Porcs d'engraissement	93,937	162,427	-42.2
Total	114,740	228,339	-49.8

EXPORTATIONS DE PORCS VIVANTS VERS LES É.-U.



IMPORTATIONS

Totaux cumulatifs jusqu'au 21 février 2009

(Tonnes métriques) préliminaire	2009	2008	% chg
PORC FRAIS ET CONGELÉ			
États-Unis	14,326	12,773	12.2
Danemark	3	50	-94.0
Autres	-	-	

PORC TRANSFORMÉ ET AUTRES	2009	2008	% chg
États-Unis	1,876	1,960	-4.3
Danemark	-	-	
Autres	412	54	663.0
TOTAL	16,617	14,837	12.0

Viande porcine congelée de l'Union européenne:

Le niveau du contingent tarifaire a été établi pour la viande congelée de porc provenant des pays de l'Union européenne, pour la période de 12 mois allant du 1er août 2008 au 31 juillet 2009. Au cours de cette période, les importations de plus de 2 970 000 kg font l'objet d'une surtaxe d'un montant égal à la valeur déterminée pour les droits de douane (100 %) conformément à la Loi sur les douanes.

	Permis émis le 28 février 2009		
	2008/2009	2007/2008	% chg
Utilisation (kgm)	2,963,633	2,969,997	-0.2
Balance (kg)	6,367	3	
% Utilisation	99.8%	100.0%	-0.2

Préparé par: Section de la viande rouge, Agriculture et Agroalimentaire Canada

Contact: Patti Negrave (613) 773-0226 ou à notre adresse: <http://www.agr.ca/viandesrouges>