



APERÇU STATISTIQUE SUR LES PORCS CANADA

au 7 janvier 2012

Abattage fédéral	Abattage Hebdomadaire (# de tête)	TOTAUX CUMULATIFS À CE JOUR		
		2012 (<i>'000 têtes</i>)	2011	% chg
Ouest	155,010	155.0	150.0	3.3
Ontario	80,603	81.0	92.0	-12.0
Québec-Atlantique	122,027	122.0	145.0	-15.9
Canada	357,640	358.0	387.0	-7.5
Production de porcs (tonnes)	33,439	33,652	36,378	-7.5
*Estimation de truies abattues	*1,312	1,312	1,300	0.9

(inclus les données d'abattage sous inspection fédérale et provinciale)

Prix hebdomadaires \$/100 kg (indice 100)			
	2012	2011	% chg
Ontario**	176.09	148.50	18.6
Québec	155.00	132.99	16.6
Alberta	148.80	130.70	13.8
Manitoba*	145.00	131.25	10.5
Colombie Britannique	157.90	142.90	10.5
Saskatchewan	149.53	129.10	15.8
Nouvelle-Écosse	155.96	134.94	15.6
Île-du-Prince-Édouard	157.29	134.94	16.6
Nouveau Brunswick	150.53	130.44	15.4

*estimé

** A compter du 4 décembre 2010, le cours des porcs de l'Ontario est passé d'un prix d'indice 100 à un prix selon le poids en carcasse (valeur totale FAB à la gare)

EXPORTATIONS

Totaux cumulatifs au 31 octobre 2011

(Tonnes métriques)

PORC FRAIS, CONGELÉ,

ET TRANSFORMÉ	2011	2010	% chg
États-Unis	255,097	280,960	(9.2)
Japon	178,797	191,188	(6.5)
Australie	25,972	35,636	(27.1)
Russie	117,214	73,765	58.9
Mexique	44,280	58,097	(23.8)
Corée	79,256	43,974	80.2
Chine	99,214	34,235	189.8
Taiwan	24,563	25,367	(3.2)
Cuba	1,118	2,785	(59.9)
Nouvelle-Zélande	8,113	8,082	0.4
Hong Kong	20,958	52,564	(60.1)
Philippines	30,707	42,224	(27.3)
Autres	59,039	64,527	(8.5)
TOTAL	944,328	913,404	3.4

SOURCE: Statistique Canada

EXPORTATIONS DE PORCS VIVANTS VERS LES É.-U.

Cumulatif au 31 décembre 2011

PORCS (tête)

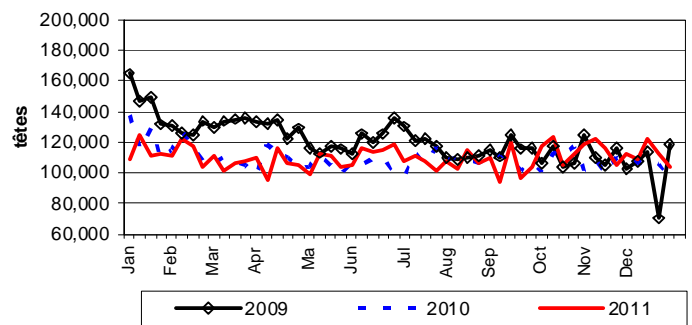
	2011	2010	% chg
Verrats châtrés / Jeunes Truies	1,005,582	1,081,557	-7.0
Porcs d'engraissement	4,735,379	4,616,025	2.6
Total	5,740,961	5,697,582	0.8

Semaine se terminant le 31 décembre 2011

	2011	2010	% chg
Verrats châtrés / Jeunes Truies	16,662	18,327	-9.1
Porcs d'engraissement	86,757	79,043	9.8
Total	103,419	97,370	6.2

Source: USDA-APHIS

EXPORTATIONS DE PORCS VIVANTS VERS LES É.-U.



IMPORTATIONS

Totaux cumulatifs au 31 décembre 2011

(Tonnes métriques)

Données préliminaires

PORC FRAIS ET CONGELÉ	2011	2010	% chg	PORC TRANSFORMÉ ET AUTRE:	2011	2010	% chg
États-Unis	133,577	129,788	2.9	États-Unis	56,051	45,240	23.9
Chili	9,289	2,102	341.9	Chili	-	-	
Danemark	2,042	1,029	98.4	Danemark	-	-	
Irlande	820	218	276.1	Irlande	-	-	
Autres	611	848	-27.9	Autres	1,641	1,338	22.6
				Grais de porc	1,196	2,461	-51
				TOTAL IMPORTATIONS	205,227	183,024	12.1

Veuillez prendre note que depuis la semaine du 7 octobre 2011, la méthode de collecte de données des importations de viande de ACIA a été améliorée; par conséquent, les comparaisons de données avec les versions précédentes du rapport Aperçu statistique sur les porc ne seront pas exactes.

Préparé par: Section de la viande rouge, Agriculture et Agroalimentaire Canada

Contact: Patti Negrave (613) 773-0226 ou patti.negrave@agr.gc.ca ou à notre adresse: <http://www.agr.gc.ca/redmeat-vianderouge/>