



APERÇU STATISTIQUE SUR LES PORCS CANADA

au 28 janvier 2012

Abattage fédéral	Abattage Hebdomadaire (# de tête)	TOTAUX CUMULATIFS À CE JOUR		
		2012	2011	% chg
		('000 têtes)		
Ouest	163,105	660.0	645.0	2.3
Ontario	83,332	334.0	348.0	-4.0
Québec-Atlantique	164,060	631.0	660.0	-4.4
Canada	410,497	1,625.0	1,653.0	-1.7
Production de porcs (tonnes)	38,381	152,750	155,382	-1.7
*Estimation de truies abattues	1,168	5,935	6,443	-7.9

(inclus les données d'abattage sous inspection fédérale et provinciale)

Prix hebdomadaires \$/100 kg (indice 100)			
	2012	2011	% chg
Ontario**	180.30	158.86	13.5
Québec	161.68	143.39	12.8
Alberta	158.10	138.30	14.3
Manitoba*	159.00	138.88	14.5
Colombie Britannique	163.60	148.40	10.2
Saskatchewan	158.84	137.94	15.2
Nouvelle-Écosse	162.02	141.64	14.4
Île-du-Prince-Édouard	159.66	141.64	12.7
Nouveau Brunswick	157.52	137.14	14.9

*estimé

** A compter du 4 décembre 2010, le cours des porcs de l'Ontario est passé d'un prix d'indice 100 à un prix selon le poids en carcasse (valeur totale FAB à la gare)

EXPORTATIONS

(Tonnes métriques)

PORC FRAIS, CONGELÉ,

ET TRANSFORMÉ	2011	2010	% chg
États-Unis	285,921	310,022	(7.8)
Japon	199,564	209,187	(4.6)
Australie	27,726	37,898	(26.8)
Russie	134,576	82,440	63.2
Mexique	47,922	65,402	(26.7)
Corée	85,737	49,006	75.0
Chine	112,810	42,141	167.7
Taiwan	26,499	28,471	(6.9)
Cuba	1,266	2,983	(57.6)
Nouvelle-Zélande	9,152	8,977	1.9
Hong Kong	22,770	55,828	(59.2)
Philippines	35,333	44,999	(21.5)
Autres	65,397	71,987	(9.2)
TOTAL	1,054,673	1,009,341	4.5

SOURCE: Statistique Canada

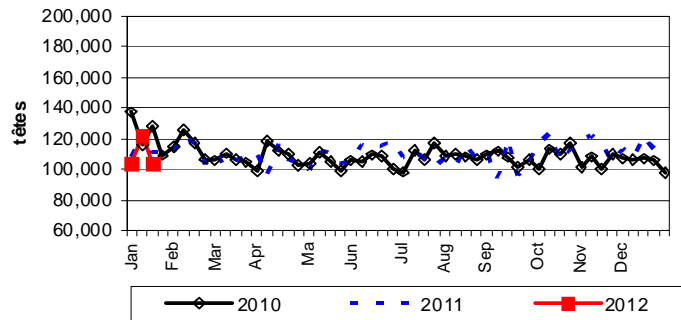
Totaux cumulatifs au 30 novembre 2011

EXPORTATIONS DE PORCS VIVANTS VERS LES É.-U.

Cumulatif au 21 janvier 2012	2012	2011	% chg
PORCS (tête)			
Verrats châtrés / Jeunes Truies	59,956	66,059	-9.2
Porcs d'engraissement	269,606	278,521	-3.2
Total	329,562	344,580	-4.4
Semaine se terminant le 21 janvier 2012			
Verrats châtrés / Jeunes Truies	19,469	21,609	-9.9
Porcs d'engraissement	84,472	89,265	-5.4
Total	103,941	110,874	-6.3

Source: USDA-APHIS

EXPORTATIONS DE PORCS VIVANTS VERS LES É.-U.



IMPORTATIONS

(Tonnes métriques)

Données préliminaires

PORC FRAIS ET CONGELÉ	2012	2011	% chg	PORC TRANSFORMÉ ET AUTRE:	2012	2011	% chg
États-Unis	10,718	9,158	17.0	États-Unis	4,602	2,961	55.4
Chili	165	7,321	-97.7	Chili	-	-	
Danemark	-	98		Danemark	-	-	
Irlande	48	71	-32.4	Irlande	-	-	
Autres	72	-		Autres	89	76	17.1
				Grais de porc	29	169	-83
				TOTAL IMPORTATIONS	15,723	19,854	-20.8

Veuillez prendre note que depuis la semaine du 7 octobre 2011, la méthode de collecte de données des importations de viande de ACIA a été améliorée; par conséquent, les comparaisons de données avec les versions précédentes du rapport Aperçu statistique sur les porc ne seront pas exactes.

Préparé par: Section de la viande rouge, Agriculture et Agroalimentaire Canada

Contact: Patti Negrave (613) 773-0226 ou patti.negrave@agr.gc.ca ou à notre adresse: <http://www.agr.gc.ca/redmeat-vianderouge/>

APERÇU STATISTIQUE SUR LES PORCS CANADA

Ventes canadiennes de porcs par province d'origine

Totaux fédéraux et provinciaux cumulatifs au 28 janvier 2012

Pour la semaine se terminant le 28 janvier 2012

	2012	2011	% chg	2012	2011	% chg
Colombie Britannique	14,681	12,947	13.4	3,585	3,721	-3.7
Alberta	194,550	193,668	0.5	48,015	47,781	0.5
Saskatchewan	138,820	135,240	2.6	34,523	35,440	-2.6
Manitoba	340,615	332,384	2.5	83,939	87,000	-3.5
Ontario	396,118	409,277	-3.2	99,356	97,063	2.4
Québec	590,817	622,047	-5.0	153,212	162,982	-6.0
Nouveau Brunswick	1,424	4,633	-69.3	375	729	-48.6
Nouvelle Écosse	1,486	598	148.5	588	130	352.3
Île-du-Prince-Édouard	5,892	9,580	-38.5	1,295	1,512	-14.4
CANADA	1,684,403	1,720,374	-2.1	424,888	436,358	-2.6

ÉTATS-UNIS

Totaux cumulatifs au 28 janvier 2012

Sommaire d'approvisionnement

	2012	2011	% chg
Abattage ('000 têtes)	8,670	8,654	0.2
Abattage pour la semaine ('000 têtes)	2,167	2,185	(0.8)
Poids moyen carcasse (lb)	209	208	0.5
Porcs produits (mil lb)	1,811	1,805	0.3

Prix hebdomadaires (par cent livres) (moyenne hebdomadaire pondérée de carcasse)			
	2012	2011	% chg
Iowa/Minnesota	84.69	77.03	9.9
Western Cornbelt	84.88	77.16	10.0
Eastern Cornbelt	84.39	77.13	9.4
National	84.79	77.22	9.8

Source: USDA-APHIS

