



APERÇU STATISTIQUE SUR LES PORCS CANADA

jusqu'au 31 janvier 2009



Abattage fédéral

TOTAUX CUMULATIFS À CE JOUR

	Abattage hebdomadaire	2009			2008			% chg
		('000 sujets)						
Ouest	156,882	639.0	567.0	12.7				
Ontario	92,927	399.0	382.0	4.5				
Québec-Atlantique	170,295	692.0	610.0	13.4				
Canada	420,104	1,730.0	1,559.0	11.0				
Production de porcs (t)	39,280	166,772	148,261	12.5				
*Estimation de truies abattues	1,581	7,137	7,233	-1.3				

Prix hebdomadaires \$/100 kg (indice 100)

	2009	2008	% chg
Ontario*	127.43	90.83	40.3
Québec	122.68	84.13	45.8
Alberta	133.60	98.40	35.8
Manitoba*	133.00	90.70	46.6
Colombie Britannique	150.00	108.30	38.5
Saskatchewan	132.30	95.30	38.8
Nouvelle-Écosse	136.54	87.16	56.7
Ile-du-Prince Édouard	136.54	89.50	52.6
Nouveau-Brunswick	132.04	82.66	59.7

*estimé

EXPORTATIONS

Totaux cumulatifs de le 1er janvier au 30 novembre

PORC FRAIS, CONGELÉ, ET TRANSFORMÉ

	2008	2007	% chg
États-Unis	277,365	327,037	(15.2)
Japon	215,643	203,815	5.8
Australie	33,525	38,864	(13.7)
Russie	123,969	80,197	54.6
Mexique	38,431	47,617	(19.3)
Corée	60,361	59,638	1.2
Chine	33,124	40,940	(19.1)
Taiwan	22,803	12,928	76.4
Cuba	4,515	4,065	11.1
Nouvelle-Zélande	7,885	9,483	(16.9)
Hong Kong	82,933	15,425	437.7
Philippines	33,494	24,071	39.1
Autre	77,892	53,327	46.1
TOTAL	1,011,940	917,407	10.3

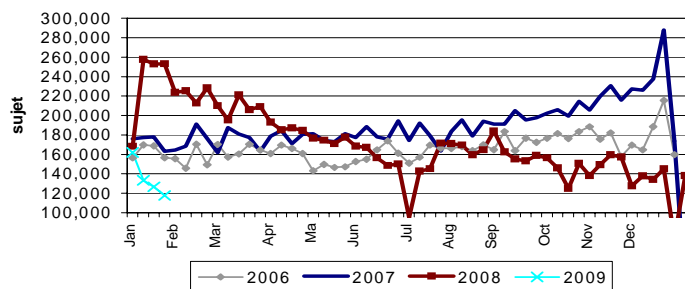
SOURCE: Statistique Canada

Source: USDA-APHIS

EXPORTATIONS DE PORCS VIVANTS VERS LES É.-U.

(PORCS)	Totaux cumulatifs 2009	Totaux cumulatifs 2008	% chg
Verrats châtrés / Jeunes Truies	120,888	336,579	-64.1
Porcs d'engraissement	418,582	595,127	-29.7
Total	539,470	931,706	-42.1
Semaine terminée le 09-01-31			
Verrats châtrés / Jeunes Truies	21,548	89,656	-76.0
Porcs d'engraissement	96,141	163,439	-41.2
Total	117,689	253,095	-53.5

EXPORTATIONS DE PORCS VIVANTS VERS LES É.-U.



IMPORTATIONS

Totaux cumulatifs jusqu'au 24 janvier 2009

(Tonnes métriques) préliminaire	2009	2008	% chg
PORC FRAIS ET CONGELÉ			
États-Unis	6,938	5,269	31.7
Danemark	-	-	
Autres	-	-	

PORC TRANSFORMÉ ET AUTRES	2009	2008	% chg
États-Unis	813	676	20.3
Danemark	-	-	
Autres	5	44	-88.6
TOTAL	7,756	5,989	29.5

Viande porcine congelée de l'Union européenne:

Le niveau du contingent tarifaire a été établi pour la viande congelée de porc provenant des pays de l'Union européenne, pour la période de 12 mois allant du 1er août 2008 au 31 juillet 2009. Au cours de cette période, les importations de plus de 2 970 000 kg font l'objet d'une surtaxe d'un montant égal à la valeur déterminée pour les droits de douane (100 %) conformément à la Loi sur les douanes.

	Permis émis le 31 janvier 2009		
	2008/2009	2007/2008	% chg
Utilisation (kgm)	2,963,633	2,969,997	-0.2
Balance (kg)	6,367	3	
% Utilisation	99.8%	100.0%	-0.2

Préparé par: Section de la viande rouge, Agriculture et Agroalimentaire Canada

Contact: Patti Negrave (613) 773-0226 ou à notre adresse: <http://www.agr.ca/viandesrouges>