



APERÇU STATISTIQUE SUR LES PORCS CANADA

jusqu'au 2 juillet 2011

Abattage fédéral	Abattage hebdomadaire	TOTAUX CUMULATIFS À CE JOUR		
		2011 ('000 sujets)	2010	% chg
Ouest	128,016	4,051.0	4,104.0	-1.3
Ontario	63,375	2,002.0	2,070.0	-3.3
Québec-Atlantique	127,888	3,960.0	4,072.0	-2.8
Canada	319,279	10,013.0	10,246.0	-2.3
Production de porcs (t)	29,853	941,222	963,124	-2.3
*Estimation de truies abattues	1,279	42,244	38,205	10.6

* inclus les données d'abattage sous inspection fédérale et provinciale

Prix hebdomadaires \$/100 kg (indice 100)	2011			2010		
	2011	2010	% chg	2011	2010	% chg
Ontario**	n/d	152.71				
Québec	183.43	156.21	17.4			
Alberta	181.30	147.35	23.0			
Manitoba*	174.00	149.22	16.6			
Colombie Britannique	178.70	155.80	14.7			
Saskatchewan	177.30	145.30	22.0			
Nouvelle-Écosse	178.66	154.64	15.5			
Ile-du-Prince Édouard	178.66	154.64	15.5			
Nouveau-Brunswick	174.16	150.14	16.0			

*estimé

** À compter du 4 décembre 2010, le cours des porcs de l'Ontario est passé d'un prix d'indice 100 à un prix selon le poids en carcasse (valeur totale FAB à la gare).

EXPORTATIONS

Totaux cumulatifs de le 1er janvier au 30 avril 2011

PORC FRAIS, CONGELÉ, ET TRANSFORMÉ

	2011	2010	% chg
États-Unis	101,289	102,382	(1.1)
Japon	74,798	80,241	(6.8)
Australie	10,663	15,559	(31.5)
Russie	40,903	33,815	21.0
Mexique	18,409	17,956	2.5
Corée	44,480	20,438	117.6
Chine	25,914	4,981	420.3
Taiwan	11,020	9,044	21.8
Cuba	822	1,893	(56.6)
Nouvelle-Zélande	3,186	2,080	53.2
Hong Kong	7,404	28,323	(73.9)
Philippines	11,458	19,127	(40.1)
Autre	23,136	30,333	(23.7)
TOTAL	373,482	366,172	2.0

SOURCE: Statistique Canada

Source: USDA-APHIS

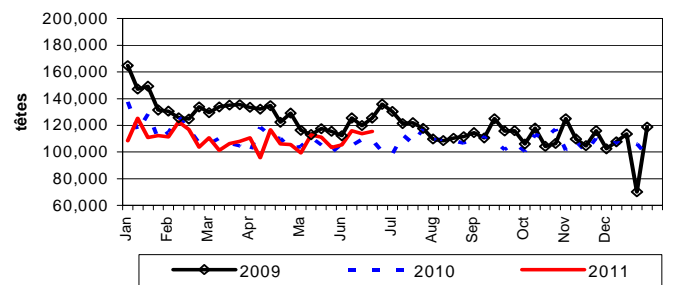
EXPORTATIONS DE PORCS VIVANTS VERS LES É.-U.

Cumulatif en date du 25 juin 2011

PORCS (tête)

Verrats châtrés / Jeunes Truies	482,930	514,199	-6.1
Porcs d'engraissement	2,266,415	2,260,332	0.3
Total	2,749,345	2,774,531	-0.9
Semaine terminée le 25 juin 2011			
Verrats châtrés / Jeunes Truies	19,597	20,845	-6.0
Porcs d'engraissement	95,804	88,139	8.7
Total	115,401	108,984	5.9

EXPORTATIONS DE PORCS VIVANTS VERS LES É.-U.



IMPORTATIONS

Totaux cumulatifs jusqu'au 25 juin 2011

(Tonnes métriques) préliminaire	2011	2010	% chg
PORC FRAIS ET CONGELÉ			
États-Unis	51,297	47,880	7.1
Danemark	26	-	
Autres	2	3	-33.3

PORC TRANSFORMÉ ET AUTRES	2011	2010	% chg
États-Unis	23,671	20,927	13.1
Danemark	-	-	
Autres	287	259	10.8
TOTAL	75,283	69,069	9.0

Viande porcine congelée de l'Union européenne:

Le niveau du contingent tarifaire a été établi pour la viande congelée de porc provenant des pays de l'Union européenne, pour la période de 12 mois allant du 1er août 2010 au 31 juillet 2011. Au cours de cette période, les importations de plus de 2 970 000 kg font l'objet d'une surtaxe d'un montant égal à la valeur déterminée pour les droits de douane (100 %) conformément à la Loi sur les douanes.

	Permis émis le 2 juillet 2011		
	2010/2011	2009/2010	% chg
Utilisation (kgm)	2,963,386	2,949,330	0.5
Balance (kg)	6,614	20,670	-68.0
% Utilisation	99.8%	99.3%	0.5

Préparé par: Section de la viande rouge, Agriculture et Agroalimentaire Canada

Contact: Patti Negrave (613) 773-0226 ou patti.negrave@agr.gc.ca ou à notre adresse: <http://www.agr.ca/viandesrouges>

APERÇU STATISTIQUE SUR LES PORCS CANADA

Ventes canadiennes de porcs par province d'origine

Totaux fédéraux et provinciaux cumulatifs jusqu'au 2 juillet 2011

Pour la semaine se terminant le 2 juillet 2011

	2011	2010	% chg	2011	2010	% chg
Colombie Britannique	80,878	104,071	-22.3	3,250	3,505	-7.3
Alberta	1,198,278	1,266,871	-5.4	39,360	40,540	-2.9
Saskatchewan	859,800	808,717	6.3	27,163	27,991	-3.0
Manitoba	2,101,411	2,108,348	-0.3	65,479	64,933	0.8
Ontario	2,373,504	2,353,495	0.9	76,981	72,517	6.2
Québec	3,722,712	3,924,655	-5.1	120,694	127,865	-5.6
Nouveau Brunswick	23,530	30,477	-22.8	538	1,107	-51.4
Nouvelle Écosse	4,081	4,387	-7.0	147	186	-21.0
Ile du Prince Édouard	47,068	47,635	-1.2	1,782	1,540	15.7
CANADA	10,411,262	10,648,656	-2.2	335,394	340,184	-1.4

ÉTATS-UNIS

Totaux cumulatifs jusqu'au 2 juillet 2011

Sommaire d'approvisionnement

	2011	2010	% chg
Abattage ('000 têtes)	53,478	53,997	-1.0
Abattage pour la semaine	1,945	1,964	(1.0)
Poids moyen carcasse (lb)	205	201	2.0
Porcs produits (mil lb)	11,087	10,981	1.0

Prix hebdomadaires (par cent livres) (moyenne hebdomadaire pondérée de carcasse)			
	2011	2010	% chg
Iowa/Minnesota	95.40	76.57	24.6
Western Cornbelt	95.55	76.74	24.5
Eastern Cornbelt	93.29	76.64	21.7
National	96.87	77.22	25.4

Source: USDA-APHIS

Inventaire du porc aux États-Unis au 1er juin

	2011	2010	% chg
PORCS TOTAL	65,000	64,650	0.5%
Animaux de reproduction	5,803	5,788	0.3%
Marché	59,197	58,862	0.6%
Groupe de porcs et de truies du marché en poids :			
Moins de 50 livres	19,383	19,354	0.1%
50 - 199 livres	16,861	16,902	-0.2%
120 - 179 livres	12,424	12,029	3.3%
plus de 180 livres	10,529	10,578	-0.5%

