



APERÇU STATISTIQUE SUR LES PORCS CANADA

jusqu'au 3 juillet 2010



Abattage fédéral

	Abattage hebdomadaire	TOTAUX CUMULATIFS À CE JOUR		
		2010	2009	% chg
		('000 sujets)		
Ouest	129,891	4,104.0	3,910.0	5.0
Ontario	61,085	2,070.0	2,277.0	-9.1
Québec-Atlantique	134,293	4,072.0	4,125.0	-1.3
Canada	325,269	10,246.0	10,312.0	-0.6
Production de porcs (t)	30,413	961,075	960,047	0.1
	1,307	37,173	36,958	0.6

*Estimation de truies abattues

Prix hebdomadaires \$/100 kg (indice 100)

	2010	2009	% chg
Ontario*	152.81	118.14	29.3
Québec	156.21	121.67	28.4
Alberta	147.35	122.50	20.3
Manitoba*	149.00	130.75	14.0
Colombie Britannique	155.80	136.40	14.2
Saskatchewan	145.30	122.20	18.9
Nouvelle-Écosse	154.64	125.40	23.3
Ile-du-Prince Édouard	154.64	125.40	23.3
Nouveau-Brunswick	150.14	120.90	24.2

*estimé

EXPORTATIONS

Totaux cumulatifs de le 1er janvier au 30 avril 2010

PORC FRAIS, CONGELÉ, ET TRANSFORMÉ

	2010	2009	% chg
États-Unis	102,403	105,977	(3.4)
Japon	80,204	77,316	3.7
Australie	15,559	17,576	(11.5)
Russie	32,366	21,753	48.8
Mexique	17,938	13,056	37.4
Corée	20,438	22,556	(9.4)
Chine	4,932	9,470	(47.9)
Taiwan	8,969	10,288	(12.8)
Cuba	1,888	2,600	(27.4)
Nouvelle-Zélande	2,106	4,203	(49.9)
Hong Kong	28,157	23,752	18.5
Philippines	18,977	15,150	25.3
Autre	30,183	30,188	(0.0)
TOTAL	364,120	353,885	2.9

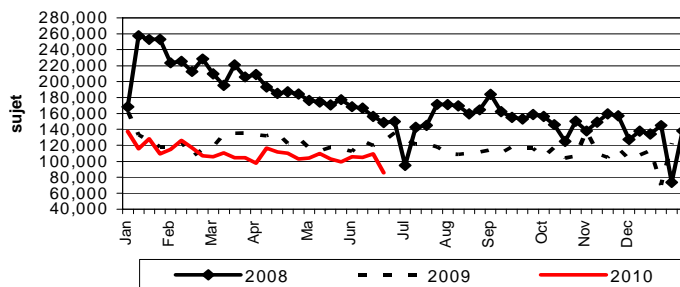
SOURCE: Statistique Canada

Source: USDA-APHIS

EXPORTATIONS DE PORCS VIVANTS VERS LES É.-U.

	Totaux cumulatifs 2010	Totaux cumulatifs 2009	% chg
Semaine terminée le 26 juin 2010			
PORCS (tête)			
Verrats châtrés / Jeunes Truies	511,435	559,721	-8.6
Porcs d'engraissement	2,230,012	2,563,155	-13.0
Total	2,741,447	3,122,876	-12.2
Verrats châtrés / Jeunes Truies	18,081	25,057	-27.8
Porcs d'engraissement	67,603	100,485	-32.7
Total	85,684	125,542	-31.7

EXPORTATIONS DE PORCS VIVANTS VERS LES É.-U.



IMPORTATIONS

Totaux cumulatifs jusqu'au 26 juin 2010

(Tonnes métriques) préliminaire

PORC FRAIS ET CONGELÉ

	2010	2009	% chg
États-Unis	47,231	45,589	3.6
Danemark	-	3	
Autres	2	1	

PORC TRANSFORMÉ ET AUTRES

	2010	2009	% chg
États-Unis	20,725	17,061	21.5
Danemark	-	-	
Autres	246	232	6.0
TOTAL	68,204	62,886	8.5

Viande porcine congelée de l'Union européenne:

Le niveau du contingent tarifaire a été établi pour la viande congelée de porc provenant des pays de l'Union européenne, pour la période de 12 mois allant du 1er août 2009 au 31 juillet 2010. Au cours de cette période, les importations de plus de 2 970 000 kg font l'objet d'une surtaxe d'un montant égal à la valeur déterminée pour les droits de douane (100 %) conformément à la Loi sur les douanes.

	Permis émis le 3 juillet 2010		
	2009/2010	2008/2009	% chg
Utilisation (kgm)	2,969,761	2,961,414	0.3
Balance (kg)	239	8,586	-97.2
% Utilisation	100.0%	99.7%	0.3

Préparé par: Section de la viande rouge, Agriculture et Agroalimentaire Canada

Contact: Patti Negrave (613) 773-0226 ou patti.negrave@agr.gc.ca ou à notre adresse: <http://www.agr.ca/viandesrouges>



APERÇU STATISTIQUE SUR LES PORCS CANADA

Ventes canadiennes de porcs par province d'origine

Totaux fédéraux et provinciaux cumulatifs jusqu'au 3 juillet 2010

Pour la semaine se terminant le 3 juillet 2010

	2010	2009	% chg	2010	2009	
Colombie Britannique	104,048	102,066	1.9	3,482	3,984	-12.6
Alberta	1,267,226	1,285,771	-1.4	40,531	39,173	3.5
Saskatchewan	809,218	562,659	43.8	28,105	20,779	35.3
Manitoba	2,108,210	2,132,138	-1.1	64,950	68,513	-5.2
Ontario	2,358,274	2,579,675	-8.6	73,689	83,782	-12.0
Québec	3,923,644	3,952,590	-0.7	127,938	120,047	6.6
Nouveau Brunswick	30,447	36,757	-17.2	1,107	1,237	-10.5
Nouvelle Écosse	4,444	15,365	-71.1	229	487	-53.0
Ile du Prince Édouard	47,785	41,885	14.1	1,543	1,332	15.8
CANADA	10,653,296	10,708,906	-0.5	341,574	339,334	0.7

NOTE: Veuillez noter que la couverture des données pour les provinces d'origine en 2009 a été améliorée. Les données de comparaison des années précédentes peuvent donc être trompeuses.

ÉTATS-UNIS

Totaux cumulatifs jusqu'au 3 juillet 2010

Sommaire d'approvisionnement

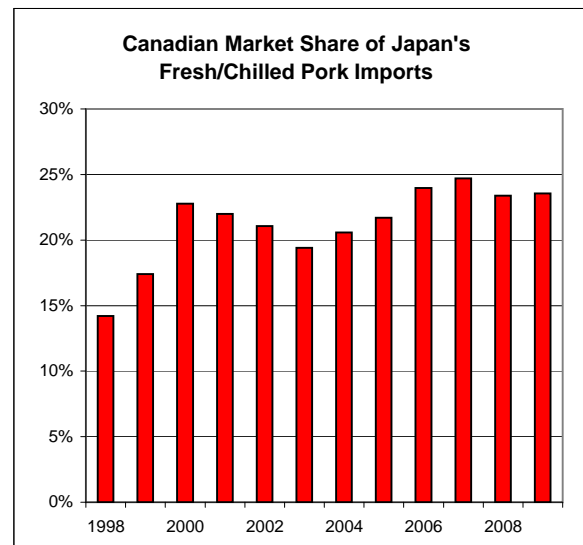
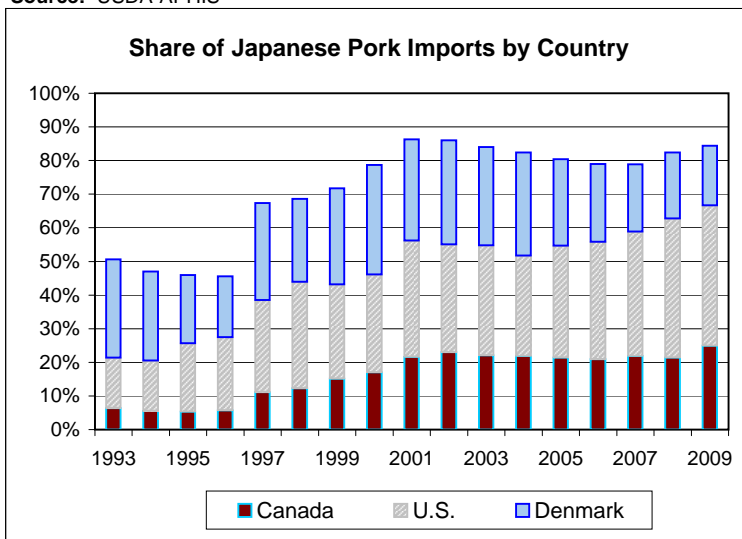
	2010	2009	% chg
Abattage ('000 sujets)	54,013	56,152	-3.8
Abattage pour la semaine	1,972	1,889	4.4
Poids moyen carcasse (lb)	204	199	2.5
Porcs produits (mil lb)	10,994	11,431	-3.8

Prix hebdomadaires (par cent livres)

	2010	2009	% chg
Sud St. Joseph	n/d	38.00	
Sioux Falls	n/d	41.00	
Oklahoma City	n/d	92.00	
Coût national	77.22	56.44	36.8

(Base Maigre de Rendement 51-54%)

Source: USDA-APHIS



Préparé par: Section de la viande rouge, Agriculture et Agroalimentaire Canada

Contact: Patti Negrave (613) 773-0226 ou patti.negrave@agr.gc.ca ou à notre adresse: <http://www.agr.ca/viandesrouges>