

**APERÇU STATISTIQUE SUR LES PORCS  
CANADA**

jusqu'au 10 juillet 2010

**Abattage fédéral****TOTAUX CUMULATIFS À CE JOUR**

	Abattage hebdomadaire	2010			2009			% chg
		('000 sujets)						
Ouest	159,326	4,264.0	4,070.0	4.8				
Ontario	73,892	2,143.0	2,360.0	-9.2				
Québec-Atlantique	143,132	4,215.0	4,283.0	-1.6				
<b>Canada</b>	<b>376,350</b>	<b>10,622.0</b>	<b>10,713.0</b>	<b>-0.8</b>				
<b>Production de porcs (t)</b>	<b>35,189</b>	<b>996,344</b>	<b>997,380</b>	<b>-0.1</b>				
	<b>1,425</b>	<b>38,629</b>	<b>38,517</b>	<b>0.3</b>				

\*Estimation de truies abattues

**Prix hebdomadaires \$/100 kg (indice 100)**

	2010	2009	% chg
Ontario*	155.72	119.39	30.4
Québec	157.51	122.23	28.9
Alberta	n/a	122.70	
Manitoba*	149.00	130.57	14.1
Colombie Britannique	158.50	137.80	15.0
Saskatchewan	146.86	122.80	19.6
Nouvelle-Écosse	158.10	126.16	25.3
Ile-du-Prince Édouard	158.10	126.16	25.3
Nouveau-Brunswick	153.60	121.66	26.3

\*estimé

**EXPORTATIONS**

Totaux cumulatifs de le 1er janvier au 31 mai 2010

**PORC FRAIS, CONGELÉ, ET  
TRANSFORMÉ**

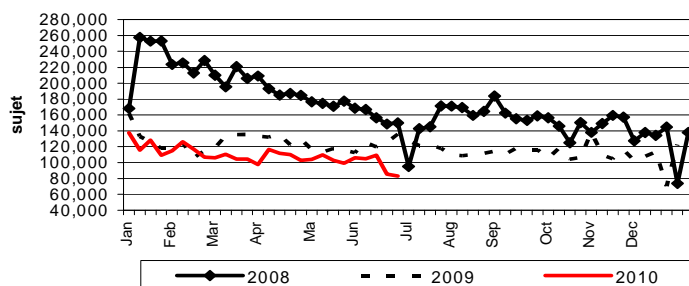
	2010	2009	% chg
États-Unis	128,686	131,344	(2.0)
Japon	103,478	96,941	6.7
Australie	18,694	21,764	(14.1)
Russie	42,935	27,972	53.5
Mexique	22,492	15,473	45.4
Corée	24,800	28,346	(12.5)
Chine	7,533	11,116	(32.2)
Taiwan	10,504	11,757	(10.7)
Cuba	2,138	2,945	(27.4)
Nouvelle-Zélande	3,225	4,938	(34.7)
Hong Kong	34,248	28,639	19.6
Philippines	22,143	16,732	32.3
Autre	35,336	36,905	(4.3)
<b>TOTAL</b>	<b>456,212</b>	<b>434,872</b>	<b>4.9</b>

SOURCE: Statistique Canada

Source: USDA-APHIS

**EXPORTATIONS DE PORCS VIVANTS VERS LES É.-U.**

	Totaux cumulatifs 2010	Totaux cumulatifs 2009	% chg
Semaine terminée le 3 juillet 2010			
<b>PORCS (tête)</b>			
Verrats châtrés / Jeunes Truies	528,762	585,152	-9.6
Porcs d'engraissement	2,295,799	2,673,472	-14.1
<b>Total</b>	<b>2,824,561</b>	<b>3,258,624</b>	<b>-13.3</b>
Verrats châtrés / Jeunes Truies	17,327	25,431	-31.9
Porcs d'engraissement	65,787	110,317	-40.4
<b>Total</b>	<b>83,114</b>	<b>135,748</b>	<b>-38.8</b>

**EXPORTATIONS DE PORCS VIVANTS VERS LES É.-U.****IMPORTATIONS**

Totaux cumulatifs jusqu'au 3 juillet 2010

(Tonnes métriques) préliminaire

**PORC FRAIS ET CONGELÉ**

	2010	2009	% chg
États-Unis	49,202	47,039	4.6
Danemark	-	3	
Autres	2	1	

**PORC TRANSFORMÉ ET AUTRES**

	2010	2009	% chg
États-Unis	21,457	17,651	21.6
Danemark	-	-	
Autres	281	248	13.3
<b>TOTAL</b>	<b>70,942</b>	<b>64,942</b>	<b>9.2</b>

**Viande porcine congelée de l'Union européenne:**

Le niveau du contingent tarifaire a été établi pour la viande congelée de porc provenant des pays de l'Union européenne, pour la période de 12 mois allant du 1er août 2009 au 31 juillet 2010. Au cours de cette période, les importations de plus de 2 970 000 kg font l'objet d'une surtaxe d'un montant égal à la valeur déterminée pour les droits de douane (100 %) conformément à la Loi sur les douanes.

	Permis émis le 10 juillet 2010		
	2009/2010	2008/2009	% chg
Utilisation (kgm)	2,969,761	2,961,414	0.3
Balance (kg)	239	8,586	-97.2
% Utilisation	100.0%	99.7%	0.3

Préparé par: Section de la viande rouge, Agriculture et Agroalimentaire Canada

Contact: Patti Negrave (613) 773-0226 ou patti.negrave@agr.gc.ca ou à notre adresse: <http://www.agr.ca/viandesrouges>