



APERÇU STATISTIQUE SUR LES PORCS CANADA

jusqu'au 2 juin 2007



Abattage fédéral

Abattage hebdomadaire	TOTAUX CUMULATIFS À CE JOUR			
	2007	2006	% chg	
	('000 sujets)			
Ouest	134,144	3,425.0	3,680.0	-6.9
Ontario	81,948	1,813.0	1,700.0	6.6
Québec	154,533	3,247.0	3,323.0	-2.3
Atlantique	6,067	154.0	174.0	-11.5
Canada	376,692	8,639.0	8,877.0	-2.7
Production de porcs (t)	32,961	760,232	776,738	-2.1
Estimation de truies abattues	2,502	52,061	62,023	-16.1

Prix hebdomadaires \$/100 kg (indice 100)

	2007	2006	% chg
Ontario*	147.26	134.21	9.7
Québec	147.16	127.88	15.1
Alberta	140.10	124.70	12.3
Manitoba*	151.00	136.00	11.0
Colombie Britannique	156.60	151.80	3.2
Saskatchewan	141.40	127.90	10.6
Nouvelle-Écosse	150.47	141.01	6.7
Ile-du-Prince Édouard	145.81	131.39	11.0
Nouveau-Brunswick	145.97	136.51	6.9

*estime

EXPORTATIONS

Totaux cumulatifs de le 1 janvier au 31 mars

PORC FRAIS, CONGELÉ, ET TRANSFORMÉ

	2007	2006	% chg
États-Unis	88,404	93,080	(5.0)
Japon	62,324	68,362	(8.8)
Australie	11,828	11,017	7.4
Russie	22,609	19,671	14.9
Mexique	12,720	13,244	(4.0)
Corée	16,498	18,857	(12.5)
Chine	10,531	12,919	(18.5)
Taiwan	3,152	4,733	(33.4)
Cuba	1,714	2,479	(30.9)
Nouvelle-Zélande	2,260	1,704	32.6
Autre	23,474	28,442	(17.5)
TOTAL	255,514	274,508	(6.9)

SOURCE: Statistique Canada

EXPORTATIONS DE PORCS VIVANTS VERS LES É.-U.

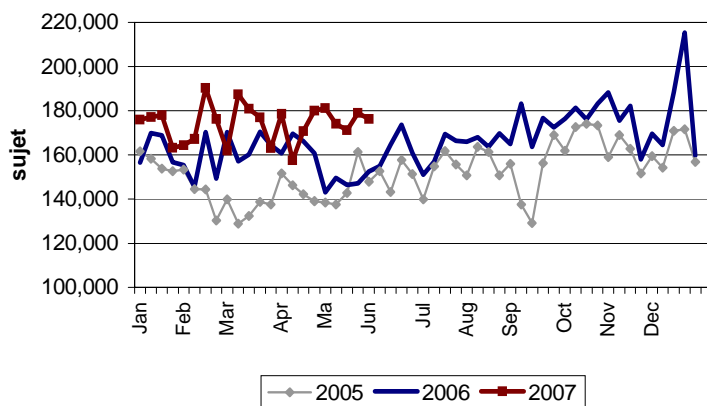
(PORCS)

	Totaux cumulatifs 2007	Totaux cumulatifs 2006	% chg
Verrats châtrés / Jeunes Truies	1,176,455	1,050,586	12.0
Porcs d'engraissement	2,653,955	2,439,701	8.8
Total	3,830,410	3,490,287	9.7

Semaine terminée le 07-06-02

	2007	2006	% chg
Verrats châtrés / Jeunes Truies	54,470	43,819	24.3
Porcs d'engraissement	121,796	108,595	12.2
Total	176,266	152,414	15.6

EXPORTATIONS DE PORCS VIVANTS VERS LES É.-U.



Source: USDA-APHIS

IMPORTATIONS

Totaux cumulatifs jusqu'au 07-05-26

(Tonnes métriques) préliminaire

PORC FRAIS ET CONGELÉ

	2007	2006	% chg
États-Unis	33,738	36,643	-7.9
Danemark	571	-	-
Autres	-	-	-

PORC TRANSFORMÉ ET AUTRES

	2007	2006	% chg
États-Unis	9,026	7,590	18.9
Danemark	-	-	-
Autres	99	91	8.8
TOTAL	43,434	44,324	-2.0

Viande porcine congelée de l'Union européenne:

Le niveau du contingent tarifaire a été établi pour la viande congelée de porc provenant des pays de l'Union européenne, pour la période de 12 mois allant du 1er août au 31 juillet 2007. Au cours de cette période, les importations de plus de 2 970 000 kg font l'objet d'une surtaxe d'un montant égal à la valeur déterminée pour les droits de douane (100 %) conformément à la Loi sur les douanes.

	Permis émis le 2 juin 2007		
	2006/2007	2005/2006	% chg
Utilisation (kgm)	2,966,125	2,970,000	-0.1
Balance (kg)	3,875	-	-
% Utilisation	99.9%	100.0%	-0.1

Préparé par: Section de la viande rouge, Agriculture et Agroalimentaire Canada

Contact: Patti Negrave (613) 759-6216 ou à notre adresse: <http://www.agr.ca/viandesrouges>