



APERÇU STATISTIQUE SUR LES PORCS CANADA

jusqu'au 4 juin 2011

Abattage fédéral	TOTAUX CUMULATIFS À CE JOUR			
	Abattage hebdomadaire	2011 ('000 sujets)	2010 ('000 sujets)	% chg
Ouest	156,164	3,443.0	3,497.0	-1.5
Ontario	74,943	1,720.0	1,781.0	-3.4
Québec-Atlantique	155,573	3,395.0	3,501.0	-3.0
Canada	386,680	8,558.0	8,779.0	-2.5
Production de porcs (t)	36,155	804,452	825,226	-2.5
*Estimation de truies abattues	1,749	36,752	32,787	12.1

Prix hebdomadaires \$/100 kg (indice 100)			
	2011	2010	% chg
Ontario**	188.19	155.82	20.8
Québec	168.50	157.78	6.8
Alberta	159.40	145.50	9.6
Manitoba*	160.00	149.28	7.2
Colombie Britannique	171.90	164.10	4.8
Saskatchewan	158.08	147.92	6.9
Nouvelle-Écosse	171.89	163.96	4.8
Ile-du-Prince Édouard	171.89	163.96	4.8
Nouveau-Brunswick	167.39	159.46	5.0

*estimé

** À compter du 4 décembre 2010, le cours des porcs de l'Ontario est passé d'un prix d'indice 100 à un prix selon le poids en carcasse (valeur totale FAB à la gare).

* inclus les données d'abattage sous inspection fédérale et provinciale

EXPORTATIONS

Totaux cumulatifs de le 1er janvier au 31 mars 2011

PORC FRAIS, CONGELÉ, ET TRANSFORMÉ

	2011	2010	% chg
États-Unis	76,134	77,675	(2.0)
Japon	59,485	62,001	(4.1)
Australie	7,917	12,317	(35.7)
Russie	26,536	23,933	10.9
Mexique	13,991	13,436	4.1
Corée	34,073	15,366	121.7
Chine	17,875	2,345	662.3
Taiwan	9,205	7,565	21.7
Cuba	697	1,368	(49.0)
Nouvelle-Zélande	2,317	1,666	39.1
Hong Kong	5,323	22,467	(76.3)
Philippines	9,045	15,601	(42.0)
Autre	16,566	23,978	(30.9)
TOTAL	279,164	279,718	(0.2)

SOURCE: Statistique Canada

Source: USDA-APHIS

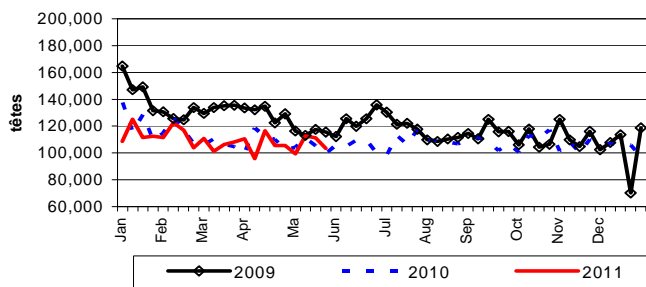
EXPORTATIONS DE PORCS VIVANTS VERS LES É.-U.

Cumulatif en date du 28 mai 2011

PORCS (tête)

	2011	2010	% chg
Verrats châtrés / Jeunes Truies	406,660	438,586	-7.3
Porcs d'engraissement	1,892,305	1,906,973	-0.8
Total	2,298,965	2,345,559	-2.0
Semaine terminée le 28 mai 2011			
Verrats châtrés / Jeunes Truies	18,713	18,996	-1.5
Porcs d'engraissement	84,765	80,328	5.5
Total	103,478	99,324	4.2

EXPORTATIONS DE PORCS VIVANTS VERS LES É.-U.



IMPORTATIONS

Totaux cumulatifs jusqu'au 28 mai 2011

(Tonnes métriques) préliminaire	2011	2010	% chg
PORC FRAIS ET CONGELÉ			
États-Unis	43,517	40,192	8.3
Danemark	26	-	-
Autres	1	2	-50.0

PORC TRANSFORMÉ ET AUTRES	2011	2010	% chg
États-Unis	19,564	18,103	8.1
Danemark	-	-	-
Autres	250	206	21.4
TOTAL	63,358	58,503	8.3

Viande porcine congelée de l'Union européenne:

Le niveau du contingent tarifaire a été établi pour la viande congelée de porc provenant des pays de l'Union européenne, pour la période de 12 mois allant du 1er août 2010 au 31 juillet 2011. Au cours de cette période, les importations de plus de 2 970 000 kg font l'objet d'une surtaxe d'un montant égal à la valeur déterminée pour les droits de douane (100 %) conformément à la Loi sur les douanes.

	Permis émis le 4 juin 2011		
	2010/2011	2009/2010	% chg
Utilisation (kgm)	2,963,386	2,949,330	0.5
Balance (kg)	6,614	20,670	-68.0
% Utilisation	99.8%	99.3%	0.5

Préparé par: Section de la viande rouge, Agriculture et Agroalimentaire Canada

Contact: Patti Negrave (613) 773-0226 ou patti.negrave@agr.gc.ca ou à notre adresse: <http://www.agr.ca/viandesrouges>

APERÇU STATISTIQUE SUR LES PORCS CANADA

Ventes canadiennes de porcs par province d'origine

Totaux fédéraux et provinciaux cumulatifs jusqu'au 4 juin 2011

Pour la semaine se terminant le 4 juin 2011

	2011			2010			% chg
	2011	2010	% chg	2011	2010	% chg	
Colombie Britannique	67,131	88,975	-24.6	3,365	3,731	-9.8	
Alberta	1,018,102	1,082,009	-5.9	46,043	50,132	-8.2	
Saskatchewan	731,985	686,480	6.6	33,019	33,060	-0.1	
Manitoba	1,784,334	1,794,813	-0.6	81,014	76,551	5.8	
Ontario	2,037,941	2,018,983	0.9	89,984	87,676	2.6	
Québec	3,187,856	3,380,721	-5.7	146,535	149,944	-2.3	
Nouveau Brunswick	20,754	25,463	-18.5	706	1,829	-61.4	
Nouvelle Écosse	3,542	3,563	-0.6	135	260	-48.1	
Ile du Prince Édouard	40,627	40,673	-0.1	1,961	1,266	54.9	
CANADA	8,892,272	9,121,680	-2.5	402,762	404,449	-0.4	

ÉTATS-UNIS

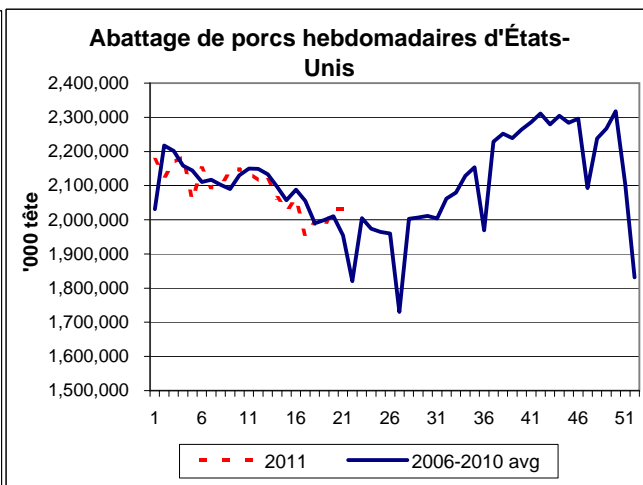
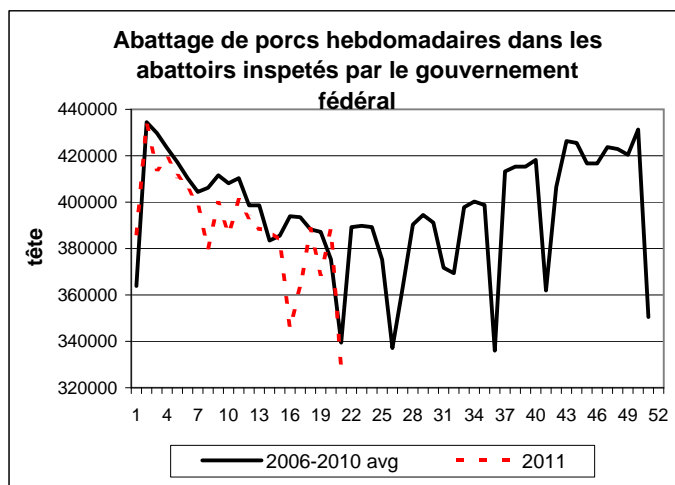
Totaux cumulatifs jusqu'au 4 juin 2011

Sommaire d'approvisionnement

	2011	2010	% chg
Abattage ('000 têtes)	45,608	46,052	-1.0
Abattage pour la semaine	1,746	1,789	(2.4)
Poids moyen carcasse (lb)	207	204	1.5
Porcs produits (mil lb)	9,482	9,374	1.2

Prix hebdomadaires (par cent livres) (moyenne hebdomadaire pondérée de carcasse)			
	2011	2010	% chg
Iowa/Minnesota	87.31	76.88	13.6
Western Cornbelt	87.53	76.87	13.9
Eastern Cornbelt	87.85	76.06	15.5
National	88.30	76.68	15.2

Source: USDA-APHIS



Contact: Patti Negrave (613) 773-0226 ou patti.negrave@agr.gc.ca ou à notre adresse: <http://www.agr.ca/viandesrouges>