



# APERÇU STATISTIQUE SUR LES PORCS CANADA

jusqu'au 5 juin 2010



## Abattage fédéral

	Abattage hebdomadaire	TOTAUX CUMULATIFS À CE JOUR		
		2010 ( <i>'000 sujets</i> )	2009	% chg
Ouest	156,306	3,497.0	3,312.0	5.6
Ontario	77,723	1,781.0	1,948.0	-8.6
Québec-Atlantique	155,430	3,501.0	3,554.0	-1.5
<b>Canada</b>	<b>389,459</b>	<b>8,779.0</b>	<b>8,814.0</b>	<b>-0.4</b>
<b>Production de porcs (t)</b>	<b>36,414</b>	<b>823,470</b>	<b>820,583</b>	<b>0.4</b>
	<b>1,443</b>	<b>31,913</b>	<b>31,180</b>	<b>2.4</b>

\*Estimation de truies abattues

## Prix hebdomadaires \$/100 kg (indice 100)

	2010	2009	% chg
Ontario*	155.40	117.41	32.4
Québec	138.00	124.25	11.1
Alberta	145.50	119.10	22.2
Manitoba*	147.00	125.32	17.3
Colombie Britannique	164.10	137.80	19.1
Saskatchewan	147.92	116.30	27.2
Nouvelle-Écosse	163.96	123.54	32.7
Ile-du-Prince Édouard	163.96	123.54	32.7
Nouveau-Brunswick	159.46	119.04	34.0

\*estimé

## EXPORTATIONS

Totaux cumulatifs de le 1er janvier au 30 avril 2010

### PORC FRAIS, CONGELÉ, ET TRANSFORMÉ

	2010	2009	% chg
États-Unis	102,403	105,977	(3.4)
Japon	80,204	77,316	3.7
Australie	15,559	17,576	(11.5)
Russie	32,366	21,753	48.8
Mexique	17,938	13,056	37.4
Corée	20,438	22,556	(9.4)
Chine	4,932	9,470	(47.9)
Taiwan	8,969	10,288	(12.8)
Cuba	1,888	2,600	(27.4)
Nouvelle-Zélande	2,106	4,203	(49.9)
Hong Kong	28,157	23,752	18.5
Philippines	18,977	15,150	25.3
Autre	30,183	30,188	(0.0)
<b>TOTAL</b>	<b>364,120</b>	<b>353,885</b>	<b>2.9</b>

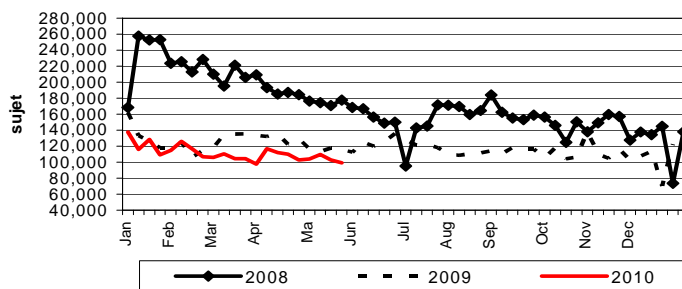
SOURCE: Statistique Canada

Source: USDA-APHIS

## EXPORTATIONS DE PORCS VIVANTS VERS LES É.-U.

	Totaux cumulatifs 2010	Totaux cumulatifs 2009	% chg
<b>PORCS (tête)</b>			
Verrats châtrés / Jeunes Truies	438,586	461,405	-4.9
Porcs d'engraissement	1,897,189	2,178,359	-12.9
<b>Total</b>	<b>2,335,775</b>	<b>2,639,764</b>	<b>-11.5</b>
Verrats châtrés / Jeunes Truies	18,996	19,380	-2.0
Porcs d'engraissement	80,208	96,189	-16.6
<b>Total</b>	<b>99,204</b>	<b>115,569</b>	<b>-14.2</b>

### EXPORTATIONS DE PORCS VIVANTS VERS LES É.-U.



## IMPORTATIONS

Totaux cumulatifs jusqu'au 29 mai 2010

(Tonnes métriques) préliminaire

### PORC FRAIS ET CONGELÉ

	2010	2009	% chg
États-Unis	39,849	37,342	6.7
Danemark	-	3	
Autres	2	1	

### PORC TRANSFORMÉ ET AUTRES

	2010	2009	% chg
États-Unis	18,051	13,855	30.3
Danemark	-	-	
Autres	206	175	17.7
<b>TOTAL</b>	<b>58,108</b>	<b>51,376</b>	<b>13.1</b>

### Viande porcine congelée de l'Union européenne:

Le niveau du contingent tarifaire a été établi pour la viande congelée de porc provenant des pays de l'Union européenne, pour la période de 12 mois allant du 1er août 2009 au 31 juillet 2010. Au cours de cette période, les importations de plus de 2 970 000 kg font l'objet d'une surtaxe d'un montant égal à la valeur déterminée pour les droits de douane (100 %) conformément à la Loi sur les douanes.

	Permis émis le 5 juin 2010		
	2009/2010	2008/2009	% chg
Utilisation (kgm)	2,969,761	2,961,414	0.3
Balance (kg)	239	8,586	-97.2
% Utilisation	100.0%	99.7%	0.3

Préparé par: Section de la viande rouge, Agriculture et Agroalimentaire Canada

Contact: Patti Negrave (613) 773-0226 ou patti.negrave@agr.gc.ca ou à notre adresse: <http://www.agr.ca/viandesrouges>



## APERÇU STATISTIQUE SUR LES PORCS CANADA

### Ventes canadiennes de porcs par province d'origine

Totaux fédéraux et provinciaux cumulatifs jusqu'au 5 juin 2010

Pour la semaine se terminant le 5 juin 2010

	2010	2009	% chg	2010	2009	% chg
Colombie Britannique	88,875	85,634	3.8	3,647	3,738	-2.4
Alberta	1,039,864	1,099,674	-5.4	8,863	48,034	-81.5
Saskatchewan	676,236	464,243	45.7	22,925	25,356	-9.6
Manitoba	1,794,494	1,809,689	-0.8	76,232	86,241	-11.6
Ontario	2,018,231	2,202,772	-8.4	88,181	101,226	-12.9
Québec	3,378,683	3,409,727	-0.9	150,529	143,928	4.6
Nouveau Brunswick	25,463	31,310	-18.7	1,829	1,491	22.7
Nouvelle Écosse	4,144	13,256	-68.7	321	482	-33.4
Ile du Prince Édouard	40,651	35,643	14.1	1,262	757	66.7
<b>CANADA</b>	<b>9,066,641</b>	<b>9,151,948</b>	<b>-0.9</b>	<b>353,789</b>	<b>411,253</b>	<b>-14.0</b>

NOTE: Veuillez noter que la couverture des données pour les provinces d'origine en 2009 a été améliorée. Les données de comparaison des années précédentes peuvent donc être trompeuses.

## ÉTATS-UNIS

Totaux cumulatifs jusqu'au 5 juin 2010

### Sommaire d'approvisionnement

	2010	2009	% chg
Abattage ('000 sujets)	46,037	48,082	-4.3
Abattage pour la semaine	1,791	2,093	(14.4)
Poids moyen carcasse (lb)	204	203	0.5
Porcs produits (mil lb)	9,373	9,809	-4.4

### Prix hebdomadaires (par cent livres)

	2010	2009	% chg
Sud St. Joseph	54.75	37.50	46.0
Sioux Falls	n/d	37.00	
Oklahoma City	50.00	30.00	66.7
Coût national	76.18	56.28	35.4

(Base Maigre de Rendement 51-54%)

Source: USDA-APHIS

