



APERÇU STATISTIQUE SUR LES PORCS CANADA

jusqu'au 19 juin 2010



Abattage fédéral

TOTAUX CUMULATIFS À CE JOUR

	Abattage hebdomadaire	2010			2009			% chg
		('000 sujets)						
Ouest	159,029	3,817.0	3,623.0	5.4				
Ontario	74,310	1,932.0	2,119.0	-8.8				
Québec-Atlantique	156,260	3,810.0	3,872.0	-1.6				
Canada	389,599	9,559.0	9,614.0	-0.6				
Production de porcs (t)	36,428	896,634	895,063	0.2				
	1,321	34,628	34,016	1.8				

*Estimation de truies abattues

Prix hebdomadaires \$/100 kg (indice 100)

	2010	2009	% chg
Ontario*	147.97	113.96	29.8
Québec	148.30	117.79	25.9
Alberta	139.70	118.80	17.6
Manitoba*	145.00	127.47	13.8
Colombie Britannique	155.60	132.70	17.3
Saskatchewan	144.21	117.30	22.9
Nouvelle-Écosse	151.82	118.34	28.3
Ile-du-Prince Édouard	151.82	118.34	28.3
Nouveau-Brunswick	147.32	113.84	29.4

*estimé

EXPORTATIONS

Totaux cumulatifs de le 1er janvier au 30 avril 2010

PORC FRAIS, CONGELÉ, ET TRANSFORMÉ

	2010	2009	% chg
États-Unis	102,403	105,977	(3.4)
Japon	80,204	77,316	3.7
Australie	15,559	17,576	(11.5)
Russie	32,366	21,753	48.8
Mexique	17,938	13,056	37.4
Corée	20,438	22,556	(9.4)
Chine	4,932	9,470	(47.9)
Taiwan	8,969	10,288	(12.8)
Cuba	1,888	2,600	(27.4)
Nouvelle-Zélande	2,106	4,203	(49.9)
Hong Kong	28,157	23,752	18.5
Philippines	18,977	15,150	25.3
Autre	30,183	30,188	(0.0)
TOTAL	364,120	353,885	2.9

SOURCE: Statistique Canada

Source: USDA-APHIS

EXPORTATIONS DE PORCS VIVANTS VERS LES É.-U.

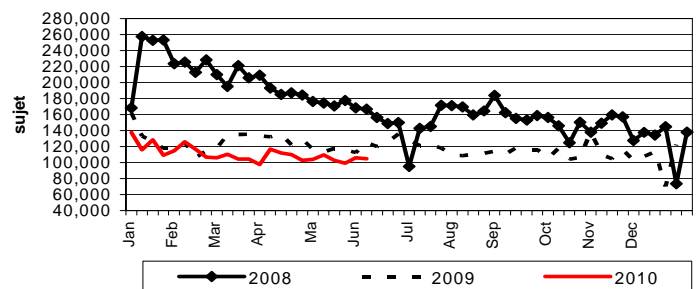
	Totaux cumulatifs 2010	Totaux cumulatifs 2009	% chg
--	------------------------	------------------------	-------

PORCS (tête)

Verrats châtrés / Jeunes Truies	475,923	508,719	-6.4
Porcs d'engraissement	2,070,451	2,368,786	-12.6
Total	2,546,374	2,877,505	-11.5

Verrats châtrés / Jeunes Truies	20,106	24,809	-19.0
Porcs d'engraissement	84,727	100,658	-15.8
Total	104,833	125,467	-16.4

EXPORTATIONS DE PORCS VIVANTS VERS LES É.-U.



IMPORTATIONS

Totaux cumulatifs jusqu'au 12 juin 2010

(Tonnes métriques) préliminaire	2010	2009	% chg
PORC FRAIS ET CONGELÉ			
États-Unis	43,353	42,033	3.1
Danemark	-	3	
Autres	2	1	

PORC TRANSFORMÉ ET AUTRES	2010	2009	% chg
États-Unis	19,267	15,312	25.8
Danemark	-	-	
Autres	214	196	9.2
TOTAL	62,836	57,545	9.2

Viande porcine congelée de l'Union européenne:

Le niveau du contingent tarifaire a été établi pour la viande congelée de porc provenant des pays de l'Union européenne, pour la période de 12 mois allant du 1er août 2009 au 31 juillet 2010. Au cours de cette période, les importations de plus de 2 970 000 kg font l'objet d'une surtaxe d'un montant égal à la valeur déterminée pour les droits de douane (100 %) conformément à la Loi sur les douanes.

	Permis émis le 19 juin 2010		
	2009/2010	2008/2009	% chg
Utilisation (kgm)	2,969,761	2,961,414	0.3
Balance (kg)	239	8,586	-97.2
% Utilisation	100.0%	99.7%	0.3

Préparé par: Section de la viande rouge, Agriculture et Agroalimentaire Canada

Contact: Patti Negrave (613) 773-0226 ou patti.negrave@agr.gc.ca ou à notre adresse: <http://www.agr.ca/viandesrouges>

APERÇU STATISTIQUE SUR LES PORCS CANADA

Ventes canadiennes de porcs par province d'origine

Totaux fédéraux et provinciaux cumulatifs jusqu'au 19 juin 2010

Pour la semaine se terminant le 19 juin 2010

	2010	2009	% chg	2010	2009	
Colombie Britannique	96,715	93,879	3.0	3,816	3,747	1.8
Alberta	1,189,366	1,195,380	-0.5	58,195	47,995	21.3
Saskatchewan	739,133	516,708	43.0	21,596	27,391	-21.2
Manitoba	1,959,321	1,976,863	-0.9	80,977	82,615	-2.0
Ontario	2,197,216	2,399,634	-8.4	86,957	97,960	-11.2
Québec	3,672,418	3,711,860	-1.1	149,098	152,531	-2.3
Nouveau Brunswick	28,437	34,292	-17.1	1,474	1,771	-16.8
Nouvelle Écosse	4,040	14,392	-71.9	202	568	-64.4
Ile du Prince Édouard	44,649	38,994	14.5	1,861	1,617	15.1
CANADA	9,931,295	9,982,002	-0.5	404,176	416,195	-2.9

NOTE: Veuillez noter que la couverture des données pour les provinces d'origine en 2009 a été améliorée. Les données de comparaison des années précédentes peuvent donc être trompeuses.

ÉTATS-UNIS

Totaux cumulatifs jusqu'au 19 juin 2010

Sommaire d'approvisionnement

	2010	2009	% chg
Abattage ('000 sujets)	50,090	52,233	-4.1
Abattage pour la semaine	2,011	2,071	(2.9)
Poids moyen carcasse (lb)	204	202	1.0
Porcs produits (mil lb)	10,196	10,648	-4.2

Prix hebdomadaires (par cent livres)

	2010	2009	% chg
Sud St. Joseph	n/d	55.50	
Sioux Falls	n/d	38.00	
Oklahoma City	50.00	32.00	56.3
Coût national	76.87	55.50	38.5

(Base Maigre de Rendement 51-54%)

Source: USDA-APHIS

PRINCIPAUX MARCHÉS D'EXPORTATION DE PORCS ET D'ABATS COMESTIBLES DES ÉTATS-UNIS (janvier-avril)

PAYS	Année à ce jour (Quantité Tonnes)			PAYS	Année à ce jour (Quantité Tonnes)		
	1/10-4/10	1/09-4/09	%chg		1/10-4/10	1/09-4/09	%chg
Japon	140,544	158,265	-11.2	Philippines	24,910	13,619	82.9
Mexique	187,991	177,164	6.1	Taiwan	12,854	12,612	1.9
Canada	57,478	51,228	12.2	Amérique cent. et Sud	20,453	15,299	33.7
Chine	6,458	35,267	-81.7	Corée	33,946	46,748	-27.4
Hong Kong	78,711	53,322	47.6	Caraïbes	14,933	16,596	-10.0
Russie	9,369	33,680	-72.2	Europe de l'est	1,856	2,098	-11.5
Union Européenne	7,267	5,044	44.1	Total Monde	625,004	648,063	-3.6

SOURCE: USMEF

Préparé par: Section de la viande rouge, Agriculture et Agroalimentaire Canada

Contact: Patti Negrave (613) 773-0226 ou patti.negrave@agr.gc.ca ou à notre adresse: <http://www.agr.ca/viandesrouges>