



APERÇU STATISTIQUE SUR LES PORCS CANADA

jusqu'au 23 juin 2007



Abattage fédéral

	Abattage hebdomadaire	TOTAUX CUMULATIFS À CE JOUR		
		2007 ('000 sujets)	2006	% chg
Ouest	147,021	3,869.0	4,200.0	-7.9
Ontario	79,347	2,026.0	1,919.0	5.6
Québec	150,021	3,696.0	3,741.0	-1.2
Atlantique	6,708	173.0	195.0	-11.3
Canada	383,097	9,764.0	10,055.0	-2.9
Production de porcs (t)	33,521	859,232	879,813	-2.3
Estimation de truies abattues	2,102	55,900	70,596	-20.8

Prix hebdomadaires \$/100 kg (indice 100)

	2007	2006	% chg
Ontario*	145.92	154.89	-5.8
Québec	141.71	145.88	-2.9
Alberta	138.30	158.30	-12.6
Manitoba*	152.00	166.00	-8.4
Colombie Britannique	150.20	168.00	-10.6
Saskatchewan	146.33	160.10	-8.6
Nouvelle-Écosse	144.92	148.44	-2.4
Ile-du-Prince Édouard	141.97	140.85	0.8
Nouveau-Brunswick	140.42	143.94	-2.4

*estime

EXPORTATIONS

Totaux cumulatifs de le 1 janvier au 30 avril

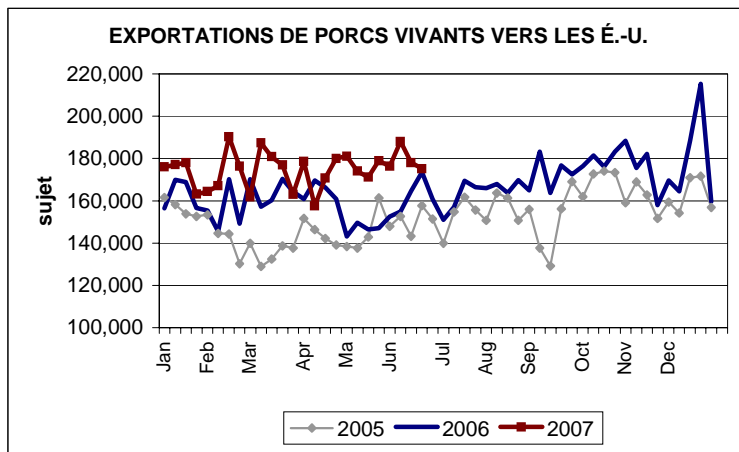
PORC FRAIS, CONGELÉ, ET TRANSFORMÉ

	2007	2006	% chg
États-Unis	118,022	120,848	(2.3)
Japon	81,962	82,794	(1.0)
Australie	15,327	13,504	13.5
Russie	28,586	30,107	(5.1)
Mexique	16,505	16,453	0.3
Corée	22,796	23,893	(4.6)
Chine	13,665	15,314	(10.8)
Taiwan	4,167	5,709	(27.0)
Cuba	2,034	3,047	(33.2)
Nouvelle-Zélande	3,366	2,525	33.3
Autre	31,199	37,570	(17.0)
TOTAL	337,629	351,764	(4.0)

SOURCE: Statistique Canada

EXPORTATIONS DE PORCS VIVANTS VERS LES É.-U.

(PORCS)	Totaux cumulatifs 2007	Totaux cumulatifs 2006	% chg
Verrats châtrés / Jeunes Truies	1,362,982	1,190,606	14.5
Porcs d'engraissement	3,008,703	2,792,704	7.7
Total	4,371,685	3,983,310	9.8
Semaine terminée le 07-06-23			
Verrats châtrés / Jeunes Truies	60,476	48,125	25.7
Porcs d'engraissement	114,683	125,518	-8.6
Total	175,159	173,643	0.9



Source: USDA-APHIS

IMPORTATIONS

Totaux cumulatifs jusqu'au 07-06-16

(Tonnes métriques) préliminaire

PORC FRAIS ET CONGELÉ

	2007	2006	% chg
États-Unis	38,556	42,072	-8.4
Danemark	645	-	-
Autres	-	-	-

PORC TRANSFORMÉ ET AUTRES

	2007	2006	% chg
États-Unis	9,846	8,510	15.7
Danemark	-	-	-
Autres	134	100	34.0
TOTAL	49,181	50,682	-3.0

Viande porcine congelée de l'Union européenne:

Le niveau du contingent tarifaire a été établi pour la viande congelée de porc provenant des pays de l'Union européenne, pour la période de 12 mois allant du 1er août au 31 juillet 2007. Au cours de cette période, les importations de plus de 2 970 000 kg font l'objet d'une surtaxe d'un montant égal à la valeur déterminée pour les droits de douane (100 %) conformément à la Loi sur les douanes.

	Permis émis le 23 juin 2007		
	2006/2007	2005/2006	% chg
Utilisation (kgm)	2,966,125	2,970,000	-0.1
Balance (kg)	3,875	-	-
% Utilisation	99.9%	100.0%	-0.1

Préparé par: Section de la viande rouge, Agriculture et Agroalimentaire Canada

Contact: Patti Negrave (613) 759-6216 ou à notre adresse: <http://www.agr.ca/viandesrouges>



APERÇU STATISTIQUE SUR LES PORCS CANADA

Totaux cumulatifs jusqu'au 23 juin 2007

	2007	2006	% chg
Colombie Britannique	105,939	99,559	6.4
Alberta	1,614,954	1,891,393	-14.6
Saskatchewan	506,517	529,756	-4.4
Manitoba	1,823,385	1,869,855	-2.5
Ontario	2,455,463	2,444,457	0.5
Québec	3,449,170	3,417,697	0.9
Nouveau Brunswick	60,591	62,874	-3.6
Nouvelle Écosse	76,120	89,334	-14.8
Ile du Prince Édouard	89,716	94,543	-5.1
CANADA	10,181,855	10,499,468	-3.0

Pour la semaine se terminant le 23 juin 2007

	2007	2006	% chg
Colombie Britannique	4,783	4,111	16.3
Alberta	60,534	74,973	-19.3
Saskatchewan	16,191	23,283	-30.5
Manitoba	72,867	77,012	-5.4
Ontario	97,854	94,300	3.8
Québec	137,994	111,820	23.4
Nouveau Brunswick	3,486	2,029	71.8
Nouvelle Écosse	2,957	3,428	-13.7
Ile du Prince Édouard	3,611	3,552	1.7
CANADA	400,277	394,508	1.5

ÉTATS-UNIS

Totaux cumulatifs jusqu'au 23 juin 2007

Sommaire d'approvisionnement

	2007	2006	% chg
Abattage ('000 sujets)	49,732	48,711	2.1
Abattage pour la semaine	1,932	1,829	5.6
Poids moyen carcasse (lb)	202	200	1.0
Porcs produits (mil lb)	10,084	9,868	2.2

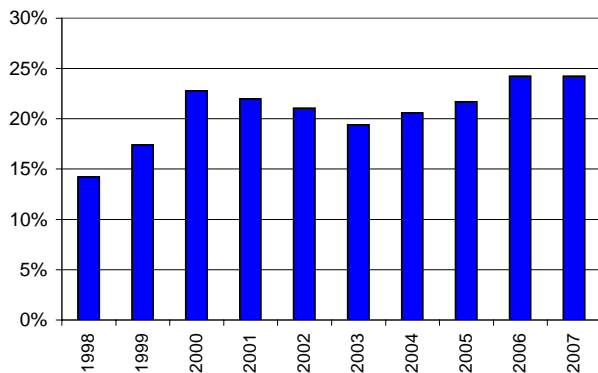
Prix hebdomadaires (par cent livres)

	2007	2006	% chg
South St. Joseph	52.25	n/a	
Sioux Falls	54.00	49.50	9.1
Oklahoma City	47.00	47.00	0.0
Coût national	76.03	78.85	-3.6

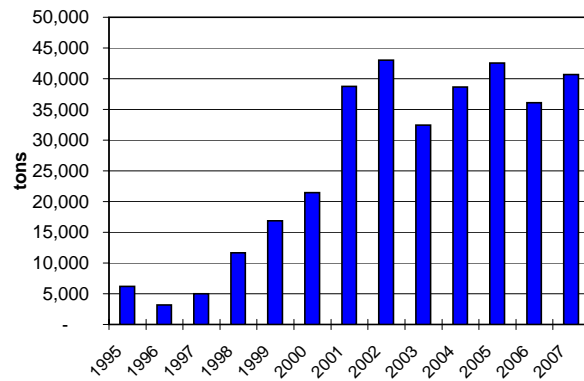
(Base Maigre de Rendement 51-54%)

Source: USDA-APHIS

Part du marché canadien du Japon des importations de porc frais/congelés



Les exportations canadiennes de porc vers le Japon de janvier à mars



Préparé par: Section de la viande rouge, Agriculture et Agroalimentaire Canada

Contact: Patti Negrave (613) 759-6216 ou à notre adresse: <http://www.agr.ca/viandesrouges>