



APERÇU STATISTIQUE SUR LES PORCS CANADA

jusqu'au 25 juin 2011

Abattage fédéral	TOTAUX CUMULATIFS À CE JOUR			
	Abattage hebdomadaire	2011 ('000 sujets)	2010 ('000 sujets)	% chg
Ouest	162,154	3,923.0	3,974.0	-1.3
Ontario	70,868	1,939.0	2,008.0	-3.4
Québec-Atlantique	132,910	3,833.0	3,939.0	-2.7
Canada	365,932	9,695.0	9,921.0	-2.3
Production de porcs (t)	34,215	911,330	932,574	-2.3
*Estimation de truies abattues	1,160	40,872	36,833	11.0

* inclus les données d'abattage sous inspection fédérale et provinciale

Prix hebdomadaires \$/100 kg (indice 100)			
	2011	2010	% chg
Ontario**	192.11	149.09	28.9
Québec	171.43	150.65	13.8
Alberta	174.90	142.63	22.6
Manitoba*	172.00	146.55	17.4
Colombie Britannique	168.90	153.80	9.8
Saskatchewan	177.41	146.41	21.2
Nouvelle-Écosse	178.66	149.10	19.8
Ile-du-Prince Édouard	178.66	149.10	19.8
Nouveau-Brunswick	174.16	144.60	20.4

*estimé

** À compter du 4 décembre 2010, le cours des porcs de l'Ontario est passé d'un prix d'indice 100 à un prix selon le poids en carcasse (valeur totale FAB à la gare).

EXPORTATIONS

Totaux cumulatifs de le 1er janvier au 30 avril 2011

PORC FRAIS, CONGELÉ, ET TRANSFORMÉ

	2011	2010	% chg
États-Unis	101,289	102,382	(1.1)
Japon	74,798	80,241	(6.8)
Australie	10,663	15,559	(31.5)
Russie	40,903	33,815	21.0
Mexique	18,409	17,956	2.5
Corée	44,480	20,438	117.6
Chine	25,914	4,981	420.3
Taiwan	11,020	9,044	21.8
Cuba	822	1,893	(56.6)
Nouvelle-Zélande	3,186	2,080	53.2
Hong Kong	7,404	28,323	(73.9)
Philippines	11,458	19,127	(40.1)
Autre	23,136	30,333	(23.7)
TOTAL	373,482	366,172	2.0

SOURCE: Statistique Canada

Source: USDA-APHIS

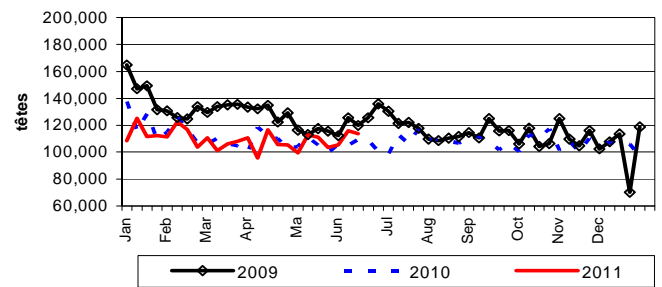
EXPORTATIONS DE PORCS VIVANTS VERS LES É.-U.

Cumulatif en date du 18 juin 2011

PORCS (tête)

Verrats châtrés / Jeunes Truies	463,333	484,643	-4.4
Porcs d'engraissement	2,170,611	2,172,193	-0.1
Total	2,633,944	2,656,836	-0.9
Semaine terminée le 18 juin 2011			
Verrats châtrés / Jeunes Truies	19,598	17,431	12.4
Porcs d'engraissement	94,037	91,958	2.3
Total	113,635	109,389	3.9

EXPORTATIONS DE PORCS VIVANTS VERS LES É.-U.



IMPORTATIONS

Totaux cumulatifs jusqu'au 18 juin 2011

(Tonnes métriques) préliminaire	2011	2010	% chg
PORC FRAIS ET CONGELÉ			
États-Unis	49,300	45,868	7.5
Danemark	26	-	-
Autres	1	3	-66.7

PORC TRANSFORMÉ ET AUTRES	2011	2010	% chg
États-Unis	22,387	20,146	11.1
Danemark	-	-	-
Autres	284	239	18.8
TOTAL	71,998	66,256	8.7

Viande porcine congelée de l'Union européenne:

Le niveau du contingent tarifaire a été établi pour la viande congelée de porc provenant des pays de l'Union européenne, pour la période de 12 mois allant du 1er août 2010 au 31 juillet 2011. Au cours de cette période, les importations de plus de 2 970 000 kg font l'objet d'une surtaxe d'un montant égal à la valeur déterminée pour les droits de douane (100 %) conformément à la Loi sur les douanes.

	Permis émis le 25 juin 2011		
	2010/2011	2009/2010	% chg
Utilisation (kgm)	2,963,386	2,949,330	0.5
Balance (kg)	6,614	20,670	-68.0
% Utilisation	99.8%	99.3%	0.5

Préparé par: Section de la viande rouge, Agriculture et Agroalimentaire Canada

Contact: Patti Negrave (613) 773-0226 ou patti.negrave@agr.gc.ca ou à notre adresse: <http://www.agr.ca/viandesrouges>