



# APERÇU STATISTIQUE SUR LES PORCS CANADA

jusqu'au 26 juin 2010



## Abattage fédéral

### TOTAUX CUMULATIFS À CE JOUR

	Abattage hebdomadaire	2010			2009			% chg
		('000 sujets)						
Ouest	157,681	3,974.0	3,784.0	5.0				
Ontario	76,101	2,008.0	2,204.0	-8.9				
Québec-Atlantique	128,110	3,938.0	3,999.0	-1.5				
<b>Canada</b>	<b>361,892</b>	<b>9,920.0</b>	<b>9,987.0</b>	<b>-0.7</b>				
<b>Production de porcs (t)</b>	<b>33,837</b>	<b>930,496</b>	<b>929,790</b>	<b>0.1</b>				
	<b>1,238</b>	<b>35,866</b>	<b>35,531</b>	<b>0.9</b>				

\*Estimation de truies abattues

## Prix hebdomadaires \$/100 kg (indice 100)

	2010	2009	% chg
Ontario*	150.40	116.83	28.7
Québec	151.03	120.95	24.9
Alberta	146.41	121.50	20.5
Manitoba*	147.00	129.99	13.1
Colombie Britannique	153.80	134.40	14.4
Saskatchewan	142.30	120.40	18.2
Nouvelle-Écosse	149.10	120.64	23.6
Ile-du-Prince Édouard	149.10	120.64	23.6
Nouveau-Brunswick	144.60	116.14	24.5

\*estimé

## EXPORTATIONS

Totaux cumulatifs de le 1er janvier au 30 avril 2010

### PORC FRAIS, CONGELÉ, ET TRANSFORMÉ

	2010	2009	% chg
États-Unis	102,403	105,977	(3.4)
Japon	80,204	77,316	3.7
Australie	15,559	17,576	(11.5)
Russie	32,366	21,753	48.8
Mexique	17,938	13,056	37.4
Corée	20,438	22,556	(9.4)
Chine	4,932	9,470	(47.9)
Taiwan	8,969	10,288	(12.8)
Cuba	1,888	2,600	(27.4)
Nouvelle-Zélande	2,106	4,203	(49.9)
Hong Kong	28,157	23,752	18.5
Philippines	18,977	15,150	25.3
Autre	30,183	30,188	(0.0)
<b>TOTAL</b>	<b>364,120</b>	<b>353,885</b>	<b>2.9</b>

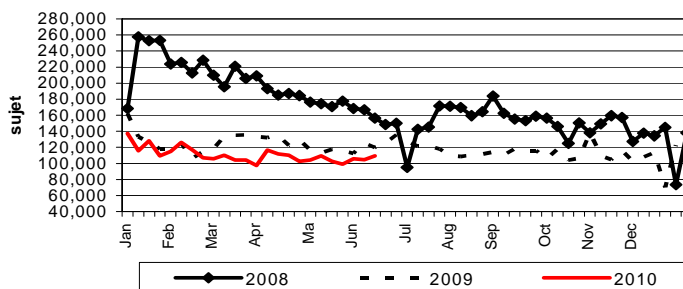
SOURCE: Statistique Canada

Source: USDA-APHIS

## EXPORTATIONS DE PORCS VIVANTS VERS LES É.-U.

	Totaux cumulatifs 2010	Totaux cumulatifs 2009	% chg
<b>PORCS (tête)</b>			
Verrats châtrés / Jeunes Truies	493,354	534,664	-7.7
Porcs d'engraissement	2,162,409	2,462,670	-12.2
<b>Total</b>	<b>2,655,763</b>	<b>2,997,334</b>	<b>-11.4</b>
Verrats châtrés / Jeunes Truies	17,431	25,945	-32.8
Porcs d'engraissement	91,958	93,884	-2.1
<b>Total</b>	<b>109,389</b>	<b>119,829</b>	<b>-8.7</b>

### EXPORTATIONS DE PORCS VIVANTS VERS LES É.-U.



## IMPORTATIONS

Totaux cumulatifs jusqu'au 19 juin 2010

(Tonnes métriques) préliminaire	2010	2009	% chg
<b>PORC FRAIS ET CONGELÉ</b>			
États-Unis	45,478	43,850	3.7
Danemark	-	3	
Autres	2	1	

PORC TRANSFORMÉ ET AUTRES	2010	2009	% chg
États-Unis	20,062	16,323	22.9
Danemark	-	-	
Autres	244	209	16.7
<b>TOTAL</b>	<b>65,786</b>	<b>60,386</b>	<b>8.9</b>

## Viande porcine congelée de l'Union européenne:

Le niveau du contingent tarifaire a été établi pour la viande congelée de porc provenant des pays de l'Union européenne, pour la période de 12 mois allant du 1er août 2009 au 31 juillet 2010. Au cours de cette période, les importations de plus de 2 970 000 kg font l'objet d'une surtaxe d'un montant égal à la valeur déterminée pour les droits de douane (100 %) conformément à la Loi sur les douanes.

	Permis émis le 26 juin 2010		
	2009/2010	2008/2009	% chg
Utilisation (kgm)	2,969,761	2,961,414	0.3
Balance (kg)	239	8,586	-97.2
% Utilisation	100.0%	99.7%	0.3

Préparé par: Section de la viande rouge, Agriculture et Agroalimentaire Canada

Contact: Patti Negrave (613) 773-0226 ou patti.negrave@agr.gc.ca ou à notre adresse: <http://www.agr.ca/viandesrouges>