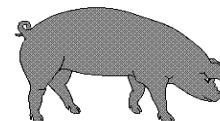




APERÇU STATISTIQUE SUR LES PORCS CANADA

jusqu'au 28 juin 2008



Abattage fédéral

	Abattage hebdomadaire	TOTAUX CUMULATIFS À CE JOUR		
		2008	2007	% chg
		('000 sujets)		
Ouest	140,676	3,779.0	4,018.0	-5.9
Ontario	85,823	2,316.0	2,130.0	8.7
Québec	124,098	3,926.0	3,817.0	2.9
Atlantique	2,349	113.0	179.0	-36.9
Canada	352,946	10,134.0	10,144.0	-0.1
Production de porcs (t)	30,883	891,792	887,600	0.5
*Estimation de truies abattues	1,702	46,447	55,286	-16.0

Production de porcs (t)

*Estimation de truies abattues

Programme de réforme des porcs reproducteurs

Total truies abattues

19,487 - 65,934 55,286 19.3

Prix hebdomadaires \$/100 kg (indice 100)

	2008	2007	% chg
Ontario*	138.34	148.50	-6.8
Québec	136.83	146.18	-6.4
Alberta	134.50	140.60	-4.3
Manitoba*	139.00	153.00	-9.2
Colombie Britannique	146.00	156.30	-6.6
Saskatchewan	137.50	144.33	-4.7
Nouvelle-Écosse	139.20	148.13	-6.0
Ile-du-Prince Édouard	139.20	142.94	-2.6
Nouveau-Brunswick	134.70	143.63	-6.2

*estimé

EXPORTATIONS

Totaux cumulatifs de le 1er janvier au 30 avril

PORC FRAIS, CONGELÉ, ET TRANSFORMÉ

	2008	2007	% chg
États-Unis	101,858	118,039	(13.7)
Japon	76,938	81,718	(5.8)
Australie	11,309	15,327	(26.2)
Russie	28,347	28,586	(0.8)
Mexique	13,299	16,655	(20.2)
Corée	23,390	22,796	2.6
Chine	14,079	13,665	3.0
Taiwan	5,987	4,167	43.7
Cuba	2,069	2,051	0.9
Nouvelle-Zélande	2,181	3,366	(35.2)
Hong Kong	35,098	3,197	997.8
Philippines	13,663	7,672	78.1
Autre	25,004	20,330	23.0
TOTAL	353,222	337,569	4.6

SOURCE: Statistique Canada

Source: USDA-APHIS

EXPORTATIONS DE PORCS VIVANTS VERS LES É.-U.

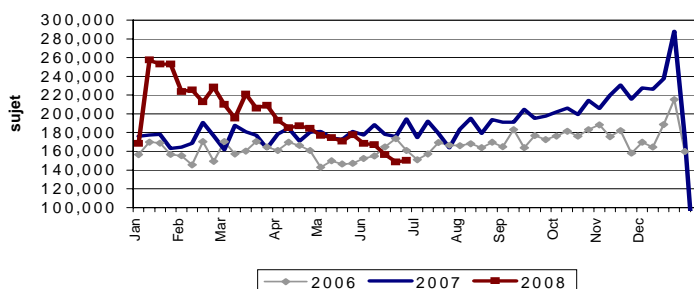
(PORCS)

	Totaux cumulatifs 2008	Totaux cumulatifs 2007	% chg
Verrats châtrés / Jeunes Truies	1,409,855	1,442,242	-2.2
Porcs d'engraissement	3,693,099	3,159,314	16.9
Total	5,102,954	4,601,556	10.9

Semaine terminée le 08-06-28

Verrats châtrés / Jeunes Truies	34,703	65,059	-46.7
Porcs d'engraissement	115,441	129,245	-10.7
Total	150,144	194,304	-22.7

EXPORTATIONS DE PORCS VIVANTS VERS LES É.-U.



IMPORTATIONS

Totaux cumulatifs jusqu'au 21 juin, 2008

(Tonnes métriques) préliminaire

PORC FRAIS ET CONGELÉ

	2008	2007	% chg
États-Unis	45,756	40,099	14.1
Danemark	413	669	-38.3
Autres	3	1	200.0

PORC TRANSFORMÉ ET AUTRES

	2008	2007	% chg
États-Unis	9,359	10,172	-8.0
Danemark	-	-	-
Autres	232	151	53.6
TOTAL	55,763	51,092	9.1

Viande porcine congelée de l'Union européenne:

Le niveau du contingent tarifaire a été établi pour la viande congelée de porc provenant des pays de l'Union européenne, pour la période de 12 mois allant du 1er août au 31 juillet 2008. Au cours de cette période, les importations de plus de 2 970 000 kg font l'objet d'une surtaxe d'un montant égal à la valeur déterminée pour les droits de douane (100 %) conformément à la Loi sur les douanes.

	Permis émis le 28 juin 2008		
	2007/2008	2006/2007	% chg
Utilisation (kgm)	2,969,997	2,970,000	0.0
Balance (kg)	3	-	-
% Utilisation	100.0%	100.0%	0.0

Préparé par: Section de la viande rouge, Agriculture et Agroalimentaire Canada

Contact: Patti Negrave (613) 773-0226 ou à notre adresse: <http://www.agr.ca/viandesrouges>