



APERÇU STATISTIQUE SUR LES PORCS CANADA

jusqu'au 3 mars 2007



Abattage fédéral

	Abattage hebdomadaire	TOTAUX CUMULATIFS À CE JOUR		
		2007	2006	% chg
		('000 sujets)		
Ouest	157,015	1,430.0	1,517.0	-5.7
Ontario	83,936	758.0	728.0	4.1
Québec	155,398	1,333.0	1,423.0	-6.3
Atlantique	7,481	66.0	74.0	-10.8
Canada	403,830	3,587.0	3,742.0	-4.1
Production de porcs (t)	35,335	313,863	326,302	-3.8
Estimation de truies abattues	2,409	21,970	22,730	-3.3

Prix hebdomadaires \$/100 kg (indice 100)

	2007	2006	% chg
Ontario*	138.34	127.21	8.7
Québec	137.51	127.73	7.7
Alberta	133.90	119.50	12.1
Manitoba*	141.00	132.00	6.8
Colombie Britannique	154.30	147.30	4.8
Saskatchewan	132.00	118.50	11.4
Nouvelle-Écosse	144.46	131.61	9.8
Ile-du-Prince Édouard	139.05	116.41	19.4
Nouveau-Brunswick	139.96	127.11	10.1

*estime

EXPORTATIONS

Totaux cumulatifs de janvier à décembre

PORC FRAIS, CONGELÉ, ET TRANSFORMÉ

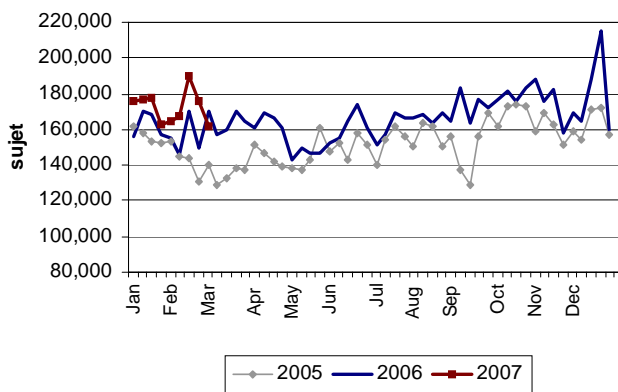
	2006	2005	% chg
États-Unis	362,778	388,541	(6.6)
Japon	218,204	266,448	(18.1)
Australie	38,135	35,436	7.6
Russie	90,026	33,588	168.0
Mexique	54,006	63,838	(15.4)
Corée	74,740	60,090	24.4
Chine	43,974	46,724	(5.9)
Taiwan	13,125	19,563	(32.9)
Cuba	7,105	6,111	16.3
Nouvelle-Zélande	9,167	6,973	31.5
Autre	126,007	103,210	22.1
TOTAL	1,037,267	1,030,522	0.7

SOURCE: Statistique Canada

EXPORTATIONS DE PORCS VIVANTS VERS LES É.-U.

(PORCS)	Totaux cumulatifs 2007	Totaux cumulatifs 2006	% chg
Verrats châtrés / Jeunes Truies	486,458	444,158	9.5
Porcs d'engraissement	1,067,600	997,924	7.0
Total	1,554,058	1,442,082	7.8
Semaine terminée le 07-03-03			
Verrats châtrés / Jeunes Truies	49,449	46,300	6.8
Porcs d'engraissement	112,372	123,977	-9.4
Total	161,821	170,277	-5.0

EXPORTATIONS DE PORCS VIVANTS VERS LES É.-U.



Source: USDA-APHIS

IMPORTATIONS

Totaux cumulatifs jusqu'au 07-02-24

(Tonnes métriques) préliminaire

PORC FRAIS ET CONGELÉ

	2007	2006	% chg
États-Unis	12,714	14,539	-12.6
Danemark	199	-	
Autres	-	1	

PORC TRANSFORMÉ ET AUTRES

	2007	2006	% chg
États-Unis	2,278	2,208	3.2
Danemark	-	-	
Autres	29	68	
TOTAL	15,220	16,816	-9.5

Viande porcine congelée de l'Union européenne:

Le niveau du contingent tarifaire a été établi pour la viande congelée de porc provenant des pays de l'Union européenne, pour la période de 12 mois allant du 1er août au 31 juillet 2007. Au cours de cette période, les importations de plus de 2 970 000 kg font l'objet d'une surtaxe d'un montant égal à la valeur déterminée pour les droits de douane (100 %) conformément à la Loi sur les douanes.

	Permis émis le 3 mars 2007		
	2006/2007	2005/2006	% chg
Utilisation (kgm)	2,966,125	2,970,000	-0.1
Balance (kg)	3,875	-	
% Utilisation	99.9%	100.0%	-0.1

Préparé par: Section de la viande rouge, Agriculture et Agroalimentaire Canada

Contact: Patti Negrave (613) 759-6216 ou à notre adresse: <http://www.agr.ca/viandesrouges>