



APERÇU STATISTIQUE SUR LES PORCS CANADA

jusqu'au 6 mars 2010



Abattage fédéral

TOTAUX CUMULATIFS À CE JOUR

	Abattage hebdomadaire	2010			2009			% chg
		('000 sujets)						
Ouest	164,986	1,483.0	1,388.0	6.8				
Ontario	82,443	795.0	857.0	-7.2				
Québec-Atlantique	166,561	1,517.0	1,533.0	-1.0				
Canada	413,990	3,795.0	3,778.0	0.4				
Production de porcs (t)	38,708	355,971	351,732	1.2				
*Estimation de truies abattues	1,114	13,296	12,659	5.0				

Prix hebdomadaires \$/100 kg (indice 100)

	2010	2009	% chg
Ontario*	133.53	129.17	3.4
Québec	135.69	128.91	5.3
Alberta	130.40	131.20	-0.6
Manitoba*	133.00	137.29	-3.1
Colombie Britannique	141.40	147.50	-4.1
Saskatchewan	133.92	135.15	-0.9
Nouvelle-Écosse	133.53	131.32	1.7
Ile-du-Prince Édouard	133.53	131.32	1.7
Nouveau-Brunswick	129.03	126.82	1.7

*estimé

EXPORTATIONS

Totaux cumulatifs de le 1er janvier au 31 décembre

PORC FRAIS, CONGELÉ, ET TRANSFORMÉ

	2009	2008	% chg
États-Unis	329,038	307,096	7.1
Japon	226,866	230,478	(1.6)
Australie	49,428	36,408	35.8
Russie	58,872	129,730	(54.6)
Mexique	43,343	42,987	0.8
Corée	63,666	64,619	(1.5)
Chine	26,381	35,523	(25.7)
Taiwan	38,683	24,217	59.7
Cuba	4,691	4,988	(6.0)
Nouvelle-Zélande	11,580	8,778	31.9
Hong Kong	78,818	88,008	(10.4)
Philippines	48,672	37,244	30.7
Autre	95,143	84,425	12.7
TOTAL	1,075,181	1,094,501	(1.8)

SOURCE: Statistique Canada

Source: USDA-APHIS

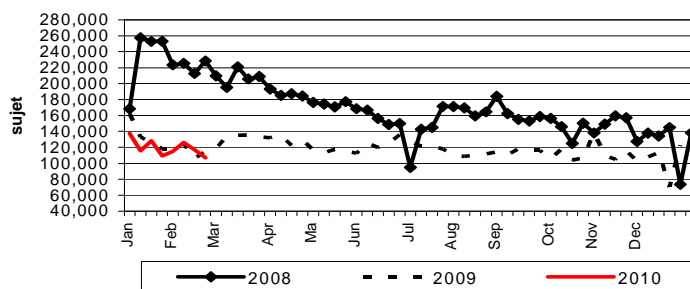
EXPORTATIONS DE PORCS VIVANTS VERS LES É.-U.

(PORCS)	Totaux cumulatifs 2010	Totaux cumulatifs 2009	% chg
Verrats châtrés / Jeunes Truies	181,072	203,180	-10.9
Porcs d'engraissement	774,974	799,537	-3.1
Total	956,046	1,002,717	-4.7

Semaine terminée le 10-02-27

Verrats châtrés / Jeunes Truies	21,995	20,803	5.7
Porcs d'engraissement	84,915	93,937	-9.6
Total	106,910	114,740	-6.8

EXPORTATIONS DE PORCS VIVANTS VERS LES É.-U.



IMPORTATIONS

Totaux cumulatifs jusqu'au 27 février 2010

(Tonnes métriques) préliminaire	2010	2009	% chg
PORC FRAIS ET CONGELÉ			
États-Unis	15,019	16,308	-7.9
Danemark	-	3	
Autres	1	-	

PORC TRANSFORMÉ ET AUTRES	2010	2009	% chg
États-Unis	6,798	4,364	55.8
Danemark	-	-	
Autres	72	65	10.8
TOTAL	21,890	20,740	5.5

Viande porcine congelée de l'Union européenne:

Le niveau du contingent tarifaire a été établi pour la viande congelée de porc provenant des pays de l'Union européenne, pour la période de 12 mois allant du 1er août 2009 au 31 juillet 2010. Au cours de cette période, les importations de plus de 2 970 000 kg font l'objet d'une surtaxe d'un montant égal à la valeur déterminée pour les droits de douane (100 %) conformément à la Loi sur les douanes.

	Permis émis le 6 mars 2010		
	2009/2010	2008/2009	% chg
Utilisation (kgm)	2,949,330	2,961,414	-0.4
Balance (kg)	20,670	8,586	140.7
% Utilisation	99.3%	99.7%	(0.4)

Préparé par: Section de la viande rouge, Agriculture et Agroalimentaire Canada

Contact: Patti Negrave (613) 773-0226 ou patti.negrave@agr.gc.ca ou à notre adresse: <http://www.agr.ca/viandesrouges>